

Columbia Twp.
North East Corner
Scale 1" = 400'

CUYAHOGA COUNTY
STRENSVILLE TWP.

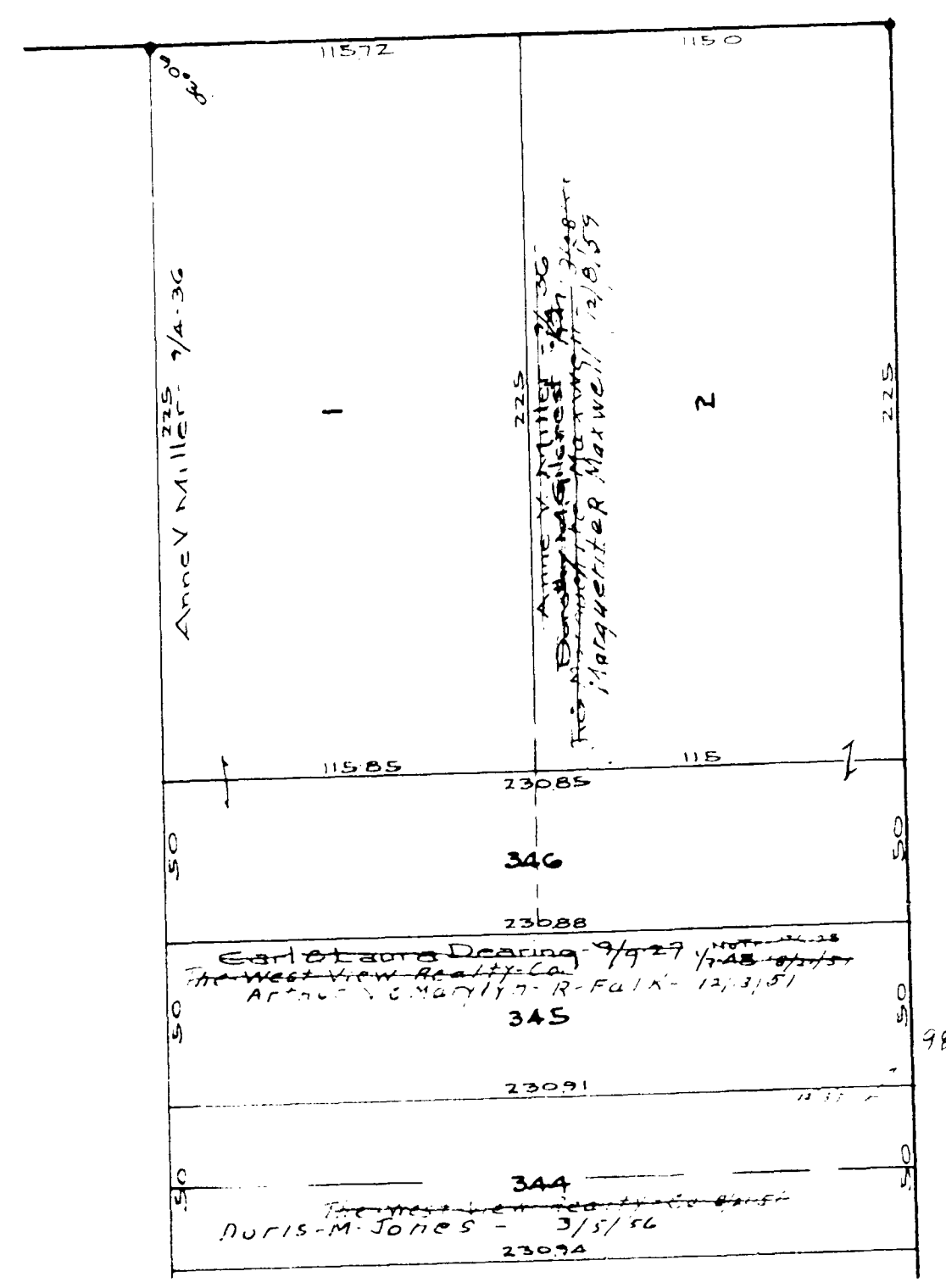


A2
Total

SPRAGUE RD 60'

VALLEYVIEW DRV 50'

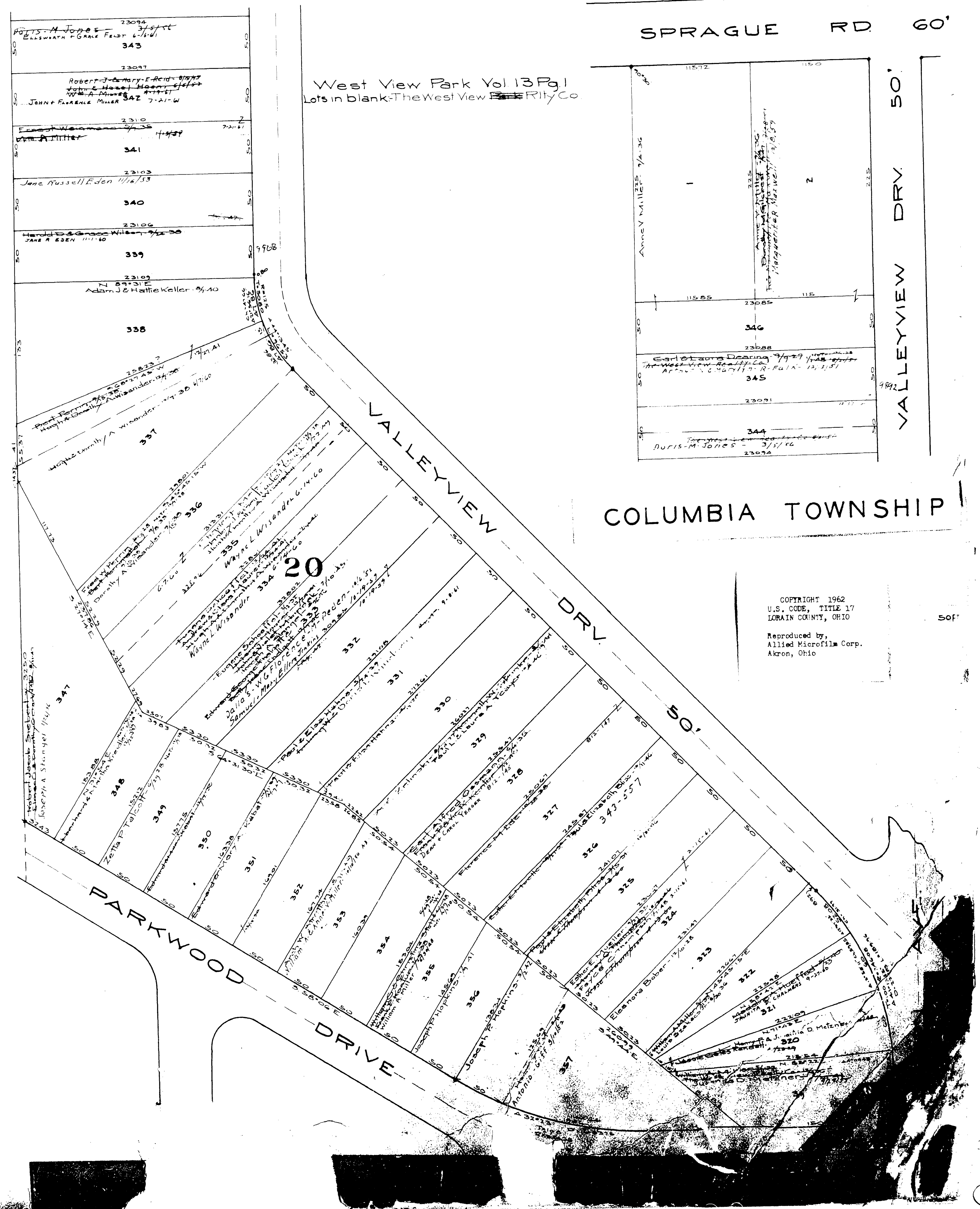
West View Park Vol 13 Pg 1
Lots in blank-The West View Realty Co

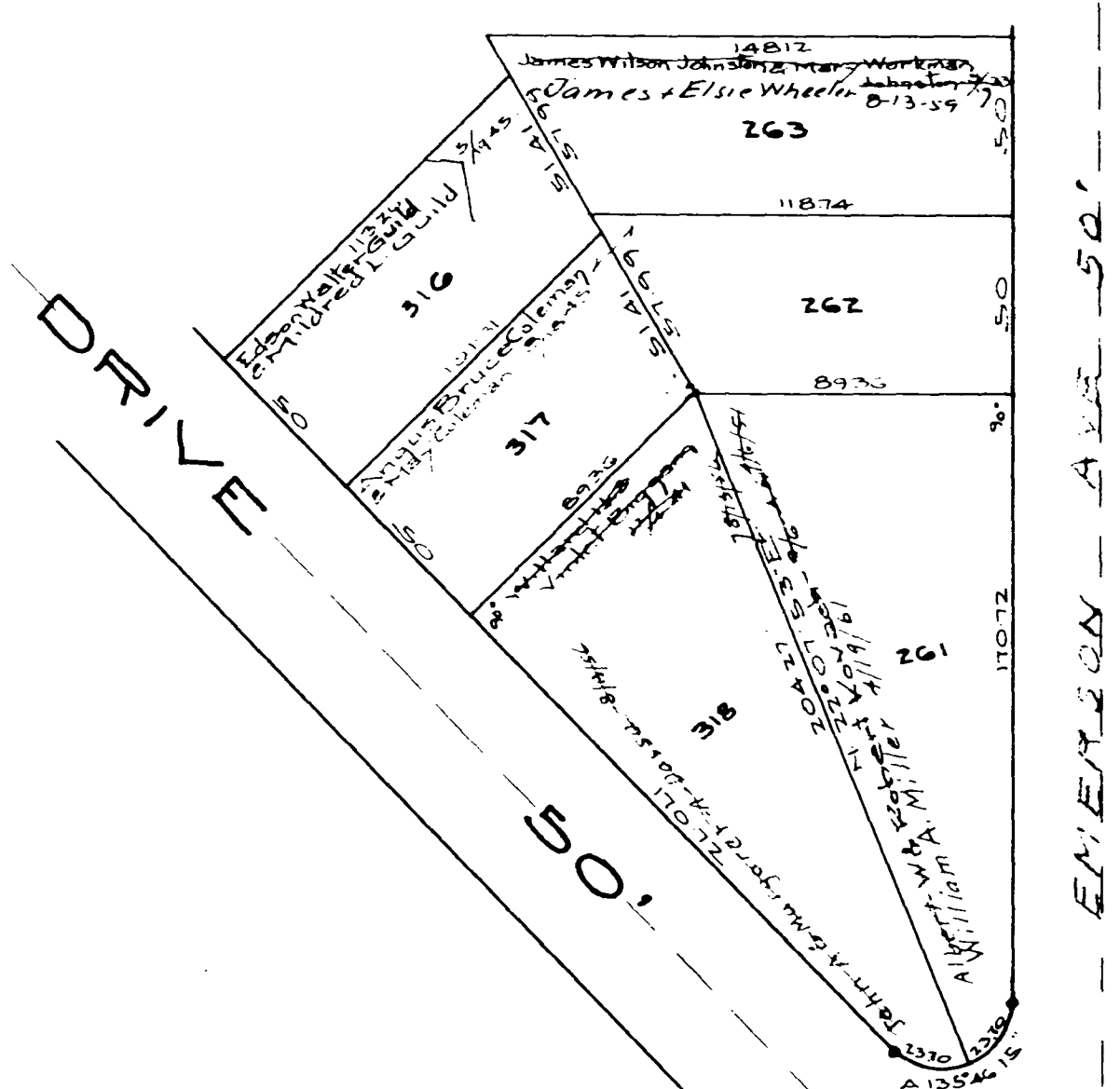


COLUMBIA TOWNSHIP

COPYRIGHT 1962
U.S. CODE, TITLE 17
LORAIN COUNTY, OHIO
Reproduced by,
Allied Microfilm Corp.
Akron, Ohio

West View Park
1-2 3A 53 50 0E 109 152 41C 210 252 41E 347 351 41A
1-2 3A 53 50 0E 109 152 41C 210 252 41E 347 351 41A
1-2 3A 53 50 0E 109 152 41C 210 252 41E 347 351 41A
1-2 3A 53 50 0E 109 152 41C 210 252 41E 347 351 41A





William A Miller 3/1/33 3	William A Miller 3/1/33 4	William A Miller 3/1/33 5	William A Miller 3/1/33 6	Joseph H. Hoffmann 1/1/33 7	Joseph H. Hoffmann 1/1/33 8	Andrews & Antiga 1/1/33 9	Joseph H. Hoffmann 1/1/33 10	Joseph H. Hoffmann 1/1/33 11
125 300	125 301	125 302	125 303	125 304	125 305	125 306	125 307	125 308
125 309	125 310	125 311	125 312	125 313	125 314	125 315	125 316	125 317
125 318	125 319	125 320	125 321	125 322	125 323	125 324	125 325	125 326
125 327	125 328	125 329	125 330	125 331	125 332	125 333	125 334	125 335
125 336	125 337	125 338	125 339	125 340	125 341	125 342	125 343	125 344
125 345	125 346	125 347	125 348	125 349	125 350	125 351	125 352	125 353
125 354	125 355	125 356	125 357	125 358	125 359	125 360	125 361	125 362
125 363	125 364	125 365	125 366	125 367	125 368	125 369	125 370	125 371
125 372	125 373	125 374	125 375	125 376	125 377	125 378	125 379	125 380
125 381	125 382	125 383	125 384	125 385	125 386	125 387	125 388	125 389
125 390	125 391	125 392	125 393	125 394	125 395	125 396	125 397	125 398
125 399	125 400	125 401	125 402	125 403	125 404	125 405	125 406	125 407
125 408	125 409	125 410	125 411	125 412	125 413	125 414	125 415	125 416
125 417	125 418	125 419	125 420	125 421	125 422	125 423	125 424	125 425
125 426	125 427	125 428	125 429	125 430	125 431	125 432	125 433	125 434
125 435	125 436	125 437	125 438	125 439	125 440	125 441	125 442	125 443
125 444	125 445	125 446	125 447	125 448	125 449	125 450	125 451	125 452
125 453	125 454	125 455	125 456	125 457	125 458	125 459	125 460	125 461
125 462	125 463	125 464	125 465	125 466	125 467	125 468	125 469	125 470
125 471	125 472	125 473	125 474	125 475	125 476	125 477	125 478	125 479
125 480	125 481	125 482	125 483	125 484	125 485	125 486	125 487	125 488
125 489	125 490	125 491	125 492	125 493	125 494	125 495	125 496	125 497
125 498	125 499	125 500	125 501	125 502	125 503	125 504	125 505	125 506
125 507	125 508	125 509	125 510	125 511	125 512	125 513	125 514	125 515
125 516	125 517	125 518	125 519	125 520	125 521	125 522	125 523	125 524
125 525	125 526	125 527	125 528	125 529	125 530	125 531	125 532	125 533
125 534	125 535	125 536	125 537	125 538	125 539	125 540	125 541	125 542
125 543	125 544	125 545	125 546	125 547	125 548	125 549	125 550	125 551
125 552	125 553	125 554	125 555	125 556	125 557	125 558	125 559	125 560
125 561	125 562	125 563	125 564	125 565	125 566	125 567	125 568	125 569
125 570	125 571	125 572	125 573	125 574	125 575	125 576	125 577	125 578
125 579	125 580	125 581	125 582	125 583	125 584	125 585	125 586	125 587
125 588	125 589	125 590	125 591	125 592	125 593	125 594	125 595	125 596
125 597	125 598	125 599	125 600	125 601	125 602	125 603	125 604	125 605
125 606	125 607	125 608	125 609	125 610	125 611	125 612	125 613	125 614
125 615	125 616	125 617	125 618	125 619	125 620	125 621	125 622	125 623
125 624	125 625	125 626	125 627	125 628	125 629	125 630	125 631	125 632
125 633	125 634	125 635	125 636	125 637	125 638	125 639	125 640	125 641
125 642	125 643	125 644	125 645	125 646	125 647	125 648	125 649	125 650
125 651	125 652	125 653	125 654	125 655	125 656	125 657	125 658	125 659
125 660	125 661	125 662	125 663	125 664	125 665	125 666	125 667	125 668
125 669	125 670	125 671	125 672	125 673	125 674	125 675	125 676	125 677
125 678	125 679	125 680	125 681	125 682	125 683	125 684	125 685	125 686
125 687	125 688	125 689	125 690	125 691	125 692	125 693	125 694	125 695
125 696	125 697	125 698	125 699	125 700	125 701	125 702	125 703	125 704
125 705	125 706	125 707	125 708	125 709	125 710	125 711	125 712	125 713
125 714	125 715	125 716	125 717	125 718	125 719	125 720	125 721	125 722
125 723	125 724	125 725	125 726	125 727	125 728	125 729	125 730	125 731
125 732	125 733	125 734	125 735	125 736	125 737	125 738	125 739	125 740
125 741	125 742	125 743	125 744	125 745	125 746	125 747	125 748	125 749
125 750	125 751	125 752	125 753	125 754	125 755	125 756	125 757	125 758
125 759	125 760	125 761	125 762	125 763	125 764	125 765	125 766	125 767
125 768	125 769	125 770	125 771	125 772	125 773	125 774	125 775	125 776
125 777	125 778	125 779	125 780	125 781	125 782	125 783	125 784	125 785
125 786	125 787	125 788	125 789	125 790	125 791	125 792	125 793	125 794
125 795	125 796	125 797	125 798	125 799	125 800	125 801	125 802	125 803
125 804	125 805	125 806	125 807	125 808	125 809	125 810	125 811	125 812
125 813	125 814	125 815	125 816	125 817	125 818	125 819	125 820	125 821
125 822	125 823	125 824	125 825	125 826	125 827	125 828	125 829	125 830
125 831	125 832	125 833	125 834	125 835	125 836	125 837	125 838	125 839
125 840	125 841	125 842	125 843	125 844	125 845	125 846	125 847	125 848
125 849	125 850	125 851	125 852	125 853	125 854	125 855	125 856	125 857
125 858	125 859	125 860	125 861	125 862	125 863	125 864	125 865	125 866
125 867	125 868	125 869	125 870	125 871	125 872	125 873	125 874	125 875
125 876	125 877	125 878	125 879	125 880	125 881	125 882	125 883	125 884
125 885	125 886	125 887	125 888	125 889	125 890	125 891	125 892	125 893
125 894	125 895	125 896	125 897	125 898	125 899	125 900	125 901	125 902
125 903	125 904	125 905	125 906	125 907	125 908	125 909	125 910	125 911
125 912	125 913	125 914	125 915	125 916	125 917	125 918	125 919	125 920
125 921	125 922	125 923	125 924	125 925	125 926	125 927	125 928	125 929
125 930	125 931	125 932	125 933	125 934	125 935	125 936	125 937	125 938
125 939	125 940	125 941	125 942	125 943	125 944	125 945	125 946	125 947
125 948	125 949	125 950	125 951	125 952	125 953	125 954	125 955	125 956
125 957	125 958	125 959	125 960	125 961	125 962	125 963	125 964	125 965
125 966	125 967	125 968	125 969	125 970	125 971	125 972	125 973	125 974
125 975	125 976	125 977	125 978	125 979	125 980	125 981	125 982	125 983
125 984	125 985	125 986	125 987	125 988	125 989	125 990	125 991	125 992
125 993	125 994	125 995	125 996	125 997	125 998	125 999	125 1000	125 1001

COPYRIGHT 1962
 U.S. CODE, TITLE 17
 LORAIN COUNTY, OHIO
 Reproduced by,
 Allied Microfilm Corp.
 Akron, Ohio

SPRAGUE

ROAD

60'

50'

EMERSON AVE

EMERSON AVE

13	14	15	16	17
18	19	20	21	22
23	24	25	26	27
28	29	30	31	32
33	34	35	36	37
38	39	40	41	42
43	44	45	46	47
48	49	50	51	52
53	54	55	56	57
58	59	60	61	62
63	64	65	66	67
68	69	70	71	72
73	74	75	76	77
78	79	80	81	82
83	84	85	86	87
88	89	90	91	92
93	94	95	96	97
98	99	100	101	102
103	104	105	106	107
108	109	110	111	112
113	114	115	116	117
118	119	120	121	122
123	124	125	126	127
128	129	130	131	132
133	134	135	136	137
138	139	140	141	142
143	144	145	146	147
148	149	150	151	152
153	154	155	156	157
158	159	160	161	162
163	164	165	166	167
168	169	170	171	172
173	174	175	176	177
178	179	180	181	182
183	184	185	186	187
188	189	190	191	192
193	194	195	196	197
198	199	200	201	202
203	204	205	206	207
208	209	210	211	212
213	214	215	216	217
218	219	220	221	222
223	224	225	226	227
228	229	230	231	232
233	234	235	236	237
238	239	240	241	242
243	244	245	246	247
248	249	250	251	252
253	254	255	256	257
258	259	260	261	262
263	264	265	266	267
268	269	270	271	272
273	274	275	276	277
278	279	280	281	282
283	284	285	286	287
288	289	290	291	292
293	294	295	296	297
298	299	300	301	302
303	304	305	306	307
308	309	310	311	312
313	314	315	316	317
318	319	320	321	322
323	324	325	326	327
328	329	330	331	332
333	334	335	336	337
338	339	340	341	342
343	344	345	346	347
348	349	350	351	352
353	354	355	356	357
358	359	360	361	362
363	364	365	366	367
368	369	370	371	372
373	374	375	376	377
378	379	380	381	382
383	384	385	386	387
388	389	390	391	392
393	394	395	396	397
398	399	400	401	402
403	404	405	406	407
408	409	410	411	412
413	414	415	416	417
418	419	420	421	422
423	424	425	426	427
428	429	430	431	432
433	434	435	436	437
438	439	440	441	442
443	444	445	446	447
448	449	450	451	452
453	454	455	456	457
458	459	460	461	462
463	464	465	466	467
468	469	470	471	472
473	474	475	476	477
478	479	480	481	482
483	484	485	486	487
488	489	490	491	492
493	494	495	496	497
498	499	500	501	502
503	504	505	506	507
508	509	510	511	512
513	514	515	516	517
518	519	520	521	522
523	524	525	526	527
528	529	530	531	532
533	534	535	536	537
538	539	540	541	542
543	544	545	546	547
548	549	550	551	552
553	554	555	556	557
558	559	560	561	562
563	564	565	566	567
568	569	570	571	572
573	574	575	576	577
578	579	580	581	582
583	584	585	586	587
588	589	590	591	592
593	594	595	596	597
598	599	600	601	602
603	604	605	606	607
608	609	610	611	612
613	614	615	616	617
618	619	620	621	622
623	624	625	626	627
628	629	630	631	632
633	634	635	636	637
638	639	640	641	642
643	644	645	646	647
648	649	650	651	652
653	654	655	656	657
658	659	660	661	662
663	664	665	666	667
668	669	670	671	672
673	674	675	676	677
678	679	680	681	682
683	684	685	686	687
688	689	690	691	692
693	694	695	696	697
698	699	700	701	702
703	704	705	706	707
708	709	710	711	712
713	714	715	716	717
718	719	720	721	722
723	724	725	726	727
728	729	730	731	732
733	734	735	736	737
738	739	740	741	742
743	744	745	746	747
748	749	750	751	752
753	754	755	756	757
758	759	760	761	762
763	764	765	766	767
768	769	770	771	772
773	774	775	776	777
778	779	780	781	782
783	784	785	786	787
788	789	790	791	792
793	794	795	796	797
798	799	800	801	802
803	804	805	806	807
808	809	810	811	812
813	814	815	816	817
818	819	820	821	822
823	824	825	826	827
828	829	830	831	832
833	834	835	836	837
838	839	840	841	842
843	844	845	846	847
848	849	850	851	852
853	854	855	856	857
858	859	860	861	862
863	864	865	866	867
868	869	870	871	872
873	874	875	876	877
878	879	880	881	882
883	884	885	886	887
888	889	890	891	892
893	894	895	896	897
898	899	900	901	902
903	904	905	906	907
908	909	910	911	912
913	914	915	916	917
918	919	920	921	922
923	924	925	926	927
928	929	930	931	932
933	934	935	936	937
938	939	940	941	942
943	944	945	946	947
948	949	950	951	952
953	954	955	956	957
958	959	960	961	962
963	964	965	966	967
968	969	970	971	972
973	974	975	976	977
978	979	980	981	982
983	984	985	986	987
988	989	990	991	992
993	994	995	996	997
998	999	1000	1001	1002

50'

DUPONT AVE

DUPONT AVE

18	19	20	21	22
23	24	25	26	27
28	29	30	31	32
33	34	35	36	37
38	39	40	41	42
43	44	45	46	47
48	49	50	51	52
53	54	55	56	57
58	59	60	61	62
63	64	65	66	67
68	69	70	71	72
73	74	75	76	77
78	79	80	81	82
83	84	85	86	87
88	89	90	91	92
93	94	95	96	97
98	99	100	101	102
103	104	105	106	107
108	109	110	111	112
113	114	115	116	117
118	119	120	121	122
123	124	125	126	127
128	129	130	131	132
133	134	135	136	137
138	139	140	141	142
143	144	145	146	147
148	149	150	151	152
153	154	155	156	157
158	159	160	161	162
163	164	165	166	167
168	169	170	171	172
173	174	175	176	177
178	179	180	181	182
183	184	185	186	187
188	189	190	191	192
193	194	195	196	197
198	199	200	201	202
203	204	205	206	207
208	209	210	211	212
213	214	215	216	217
218	219	220	221	222
223	224	225	226	227
228	229	230	231	232
233	234	235	236	237
238	239	240	241	242
243	244	245	246	247
248	249	250	251	252
253	254	255	256	257
258	259	260	261	262
263	264	265	266	267
268	269	270	271	272
273	274	275	276	277
278	279	280	281	282
283	284	285	286	287
288	289	290	291	292
293	294	295	296	297
298	299	300	301	302
303	304	305	306	307
308	309	310	311	312
313	314	315	316	317
318	319	320	321	322
323	324	325	326	327
328	329	330	331	332
333	334	335	336	337
338	339	340	341	342
343	344	345	346	347
348	349	350	351	352
353	354	355	356	357
358	359	360	361	362

SPRAGUE RD. 60'

50' AVE.

40	40	40
33	34	35
36	37	38
39	40	41
42	43	44
45	46	47
48	49	50
51	52	

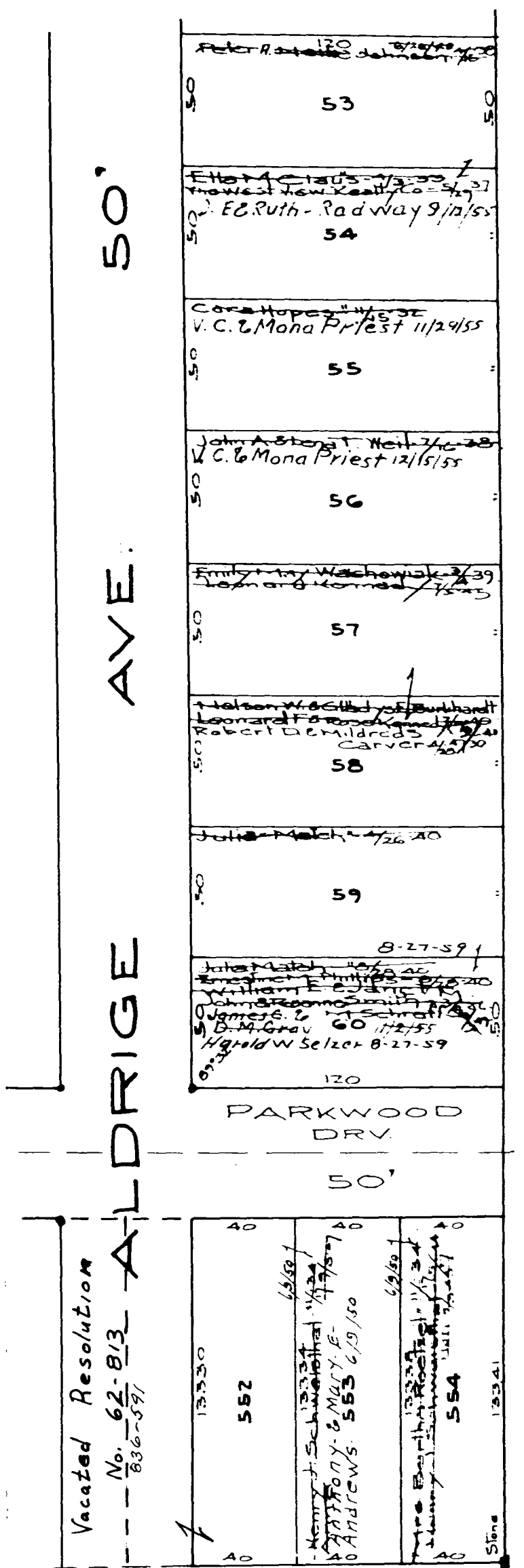
LAFAYETTE DRV 50'

20

ALDRIGE

COLUMBIA TOWNSHIP

COPYRIGHT 1962
U.S. CODE, TITLE 17
LORAIN COUNTY, OHIO
Reproduced by,
Allied Microfilm Corp.
Akron, Ohio



20

50

COLUMBIA TOWNSHIP

COPYRIGHT 1962
U.S. CODE, TITLE 17
LORAIN COUNTY, OHIO

Reproduced by,
Allied Microfilm Corp.
Akron, Ohio

West View Park Vol. 13 Pg. 1
Lots in blank: The West View City Co

Adelbert C. Black 1/23/59 253	125 125	125 125	125 125
Clarence F. Alexander 254	125 125	125 125	125 125
Mrs. Anna M. King 255	125 125	125 125	125 125
Adelbert C. Black 256	125 125	125 125	125 125
Joseph C. Eva - Russell 257	125 125	125 125	125 125
Ann J. Filak 258	125 125	125 125	125 125
Edgar H. DeVal 259	125 125	125 125	125 125
Thomas & Frances Sedgwick 260	125 125	125 125	125 125

James G. ... 203	125 125	125 125	125 125
D. J. & ... 204	125 125	125 125	125 125
205	125 125	125 125	125 125
206	125 125	125 125	125 125
207	125 125	125 125	125 125
208	125 125	125 125	125 125
209	125 125	125 125	125 125
210	125 125	125 125	125 125

153	125 125	125 125	125 125
154	125 125	125 125	125 125
155	125 125	125 125	125 125
156	125 125	125 125	125 125
157	125 125	125 125	125 125
158	125 125	125 125	125 125
159	125 125	125 125	125 125
160	125 125	125 125	125 125

103	125 125	125 125	125 125
104	125 125	125 125	125 125
105	125 125	125 125	125 125
106	125 125	125 125	125 125
107	125 125	125 125	125 125
108	125 125	125 125	125 125
109	125 125	125 125	125 125
110	125 125	125 125	125 125

534	125 125	125 125	125 125
535	125 125	125 125	125 125
536	125 125	125 125	125 125
537	125 125	125 125	125 125
538	125 125	125 125	125 125
539	125 125	125 125	125 125
540	125 125	125 125	125 125
541	125 125	125 125	125 125
542	125 125	125 125	125 125
543	125 125	125 125	125 125
544	125 125	125 125	125 125
545	125 125	125 125	125 125
546	125 125	125 125	125 125
547	125 125	125 125	125 125
548	125 125	125 125	125 125
549	125 125	125 125	125 125
550	125 125	125 125	125 125
551	125 125	125 125	125 125

PARKWOOD DRV. 50'

COLUMBIA TOWNSHIP

COPYRIGHT 1962
U.S. CODE, TITLE 17
LORAIN COUNTY, OHIO
Reproduced by,
Allied Microfilm Corp.
Akron, Ohio



A	B	C
376	427	
377	428	
378	429	
379	430	
380	431	
381	432	
382	433	
383	434	
384	385	386
	387	388
		390

20

COLUMBIA TOWNSHIP

COPYRIGHT 1962
 U.S. CODE, TITLE 17
 LORAIN COUNTY, OHIO
 Reproduced by,
 Allied Microfilm Corp.
 Akron, Ohio

PARKWOOD DRV. 50'

40'

AVE.

WESTWOOD

40'

AVE.

40'

AVE.

GLENWOOD

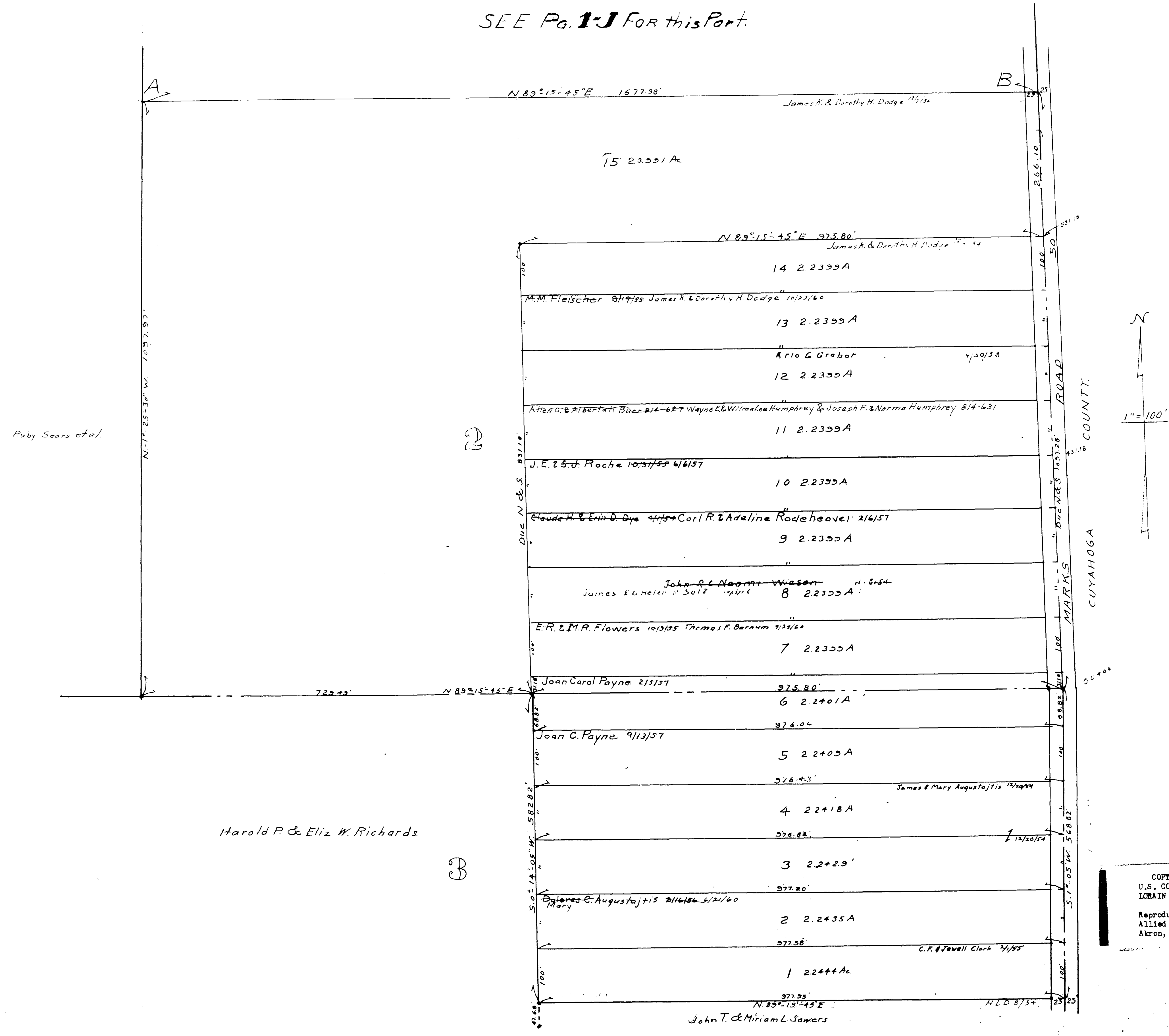
40'

AVE.

466	467	468	469	526	527
464	471	472	473	524	522
463	474	475	476	521	520
462	477	478	479	519	518
461	480	481	482	517	516
460	483	484	485	515	514
459	486	487	488	513	512
458	489	490	491	511	510
457	492	493	494	509	508
456	495	496	497	507	506
455	498	499	500	505	504
454	501	502	503	503	502
453	504	505	506	501	500
452	507	508	509	500	499
451	510	511	512	498	497
450	513	514	515	496	495
449	516	517	518	494	493
448	519	520	521	492	491
447	522	523	524	490	489
446	525	526	527	488	487
445	528	529	530	486	485
444	531	532	533	484	483
443	534	535	536	482	481
442	537	538	539	480	479
441	540	541	542	478	477
440	543	544	545	476	475
439	546	547	548	474	473
438	549	550	551	472	471
437	552	553	554	470	469
436	555	556	557	468	467
435	558	559	560	466	465
434	561	562	563	464	463
433	564	565	566	462	461
432	567	568	569	460	459
431	570	571	572	458	457
430	573	574	575	456	455
429	576	577	578	454	453
428	579	580	581	452	451
427	582	583	584	450	449
426	585	586	587	448	447
425	588	589	590	446	445
424	591	592	593	444	443
423	594	595	596	442	441
422	597	598	599	440	439
421	600	601	602	438	437
420	603	604	605	436	435
419	606	607	608	434	433
418	609	610	611	432	431
417	612	613	614	430	429
416	615	616	617	428	427
415	618	619	620	426	425
414	621	622	623	424	423
413	624	625	626	422	421
412	627	628	629	420	419
411	630	631	632	418	417
410	633	634	635	416	415
409	636	637	638	414	413
408	639	640	641	412	411
407	642	643	644	410	409
406	645	646	647	408	407
405	648	649	650	406	405
404	651	652	653	404	403
403	654	655	656	402	401
402	657	658	659	400	399
401	660	661	662	398	397
400	663	664	665	396	395
399	666	667	668	394	393
398	669	670	671	392	391
397	672	673	674	390	389
396	675	676	677	388	387
395	678	679	680	386	385
394	681	682	683	384	383
393	684	685	686	382	381
392	687	688	689	380	379
391	690	691	692	378	377
390	693	694	695	376	375
389	696	697	698	374	373
388	699	700	701	372	371
387	702	703	704	370	369
386	705	706	707	368	367
385	708	709	710	366	365
384	711	712	713	364	363
383	714	715	716	362	361
382	717	718	719	360	359
381	720	721	722	358	357
380	723	724	725	356	355
379	726	727	728	354	353
378	729	730	731	352	351
377	732	733	734	350	349
376	735	736	737	348	347
375	738	739	740	346	345
374	741	742	743	344	343
373	744	745	746	342	341
372	747	748	749	340	339
371	750	751	752	338	337
370	753	754	755	336	335
369	756	757	758	334	333
368	759	760	761	332	331
367	762	763	764	330	329
366	765	766	767	328	327
365	768	769	770	326	325
364	771	772	773	324	323
363	774	775	776	322	321
362	777	778	779	320	319
361	780	781	782	318	317
360	783	784	785	316	315
359	786	787	788	314	313
358	789	790	791	312	311
357	792	793	794	310	309
356	795	796	797	308	307
355	798	799	800	306	305
354	801	802	803	304	303
353	804	805	806	302	301
352	807	808	809	300	299
351	810	811	812	298	297
350	813	814	815	296	295
349	816	817	818	294	293
348	819	820	821	292	291
347	822	823	824	290	289
346	825	826	827	288	287
345	828	829	830	286	285
344	831	832	833	284	283
343	834	835	836	282	281
342	837	838	839	280	279
341	840	841	842	278	277
340	843	844	845	276	275
339	846	847	848	274	273
338	849	850	851	272	271
337	852	853	854	270	269
336	855	856	857	268	267
335	858	859	860	266	265
334	861	862	863	264	263
333	864	865	866	262	261
332	867	868	869	260	259
331	870	871	872	258	257
330	873	874	875	256	255
329	876	877	878	254	253
328	879	880	881	252	251
327	882	883	884	250	249
326	885	886	887	248	247
325	888	889	890	246	245
324	891	892	893	244	243
323	894	895	896	242	241
322	897	898	899	240	239
321	900	901	902	238	237
320	903	904	905	236	235
319	906	907	908	234	233
318	909	910	911	232	231
317	912	913	914	230	229
316	915	916	917	228	227
315	918	919	920	226	225
314	921	922	923	224	223
313	924	925	926	222	221
312	927	928	929	220	219
311	930	931	932	218	217
310	933	934	935	216	215
309	936	937	938	214	213
308	939	940	941	212	211
307	942	943	944	210	209
306	945	946	947	208	207
305	948	949	950	206	205
304	951	952	953	204	203
303	954	955	956	202	201
302	957	958	959	200	199
301	960	961	962	198	197
300	963	964	965	196	195
299	966	967	968	194	193
298	969	970	971	192	191
297	972	973	974	190	189
296	975	976	977	188	187
295	978	979	980	186	185
294	981	982	983	184	183
293	984	985	986	182	181
292	987	988	989	180	179
291	990	991	992	178	177
290	993	994	995	176	175
289	996	997	998	174	173
288	999	1000	1001	172	171
287	1002	1003	1004	170	169
286	1005	1006	1007	168	167
285	1008	1009	1010	166	165
284	1011	1012	1013	164	163
283	1014	1015	1016	162	161
282	1017	1018	1019	160	159
281	1020	1021	1022	158	157
280	1023	1024	1025	156	155
279	1026	1027	1028	154	153
278	1029	1030	1031	152	151
277	1032	1033	1034	150	149
276	1035	1036	1037	148	147
275	1038	1039	1040	146	145
274	1041	1042	1043	144	143
273	1044	1045	1046	142	141
272	1047	1048	1049	140	139
271	1050	1051	1052	138	137
270	1053	1054	1055	136	135
269	1056	1057	1058	134	133
268	1059	1060	1061	132	131
267	1062	1063	1064	130	129
266	1065	1066	1067	128	127
265	1068	1069	1070	126	125
264	1071	1072	1073	124	123
263	1074	1075	1076	122	121
262	1077	1078	1079	120	119
261	1080	1081	1082	118	117
260	1083	1084	1085	116	115
259	1086	1087	1088	114	113
258	1089	1090	1091	112	111
257	1092	1093	1094	110	109
256	1095	1096	1097	108	107
255	1098	1099	1100	106	105
254	1101	1102	1103	104	103
253	1104	1105	1106	102	101
252	1107	1108	1109	100	99
251	1110	1111	1112	98	97
250	1113	1114	1115	96	95
249	1116	1117	1118	94	93
248	1119	1120	1121	92	91
247	1122	1123	1124	90	89
246	1125	1126	1127	88	87
245	1128	1129	1130	86	85
244	1131	1132			

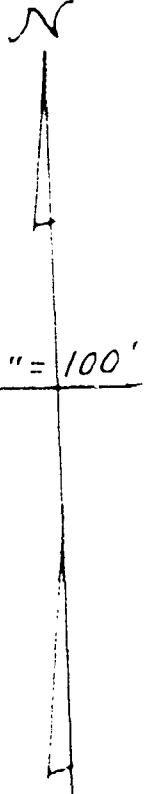
THE SOUTH HILLS LAND CO'S.
REDFERN ACRES.
PLAT BOOK VOL. 16, PG. 21.

SEE Pg. 1-J For this Part.



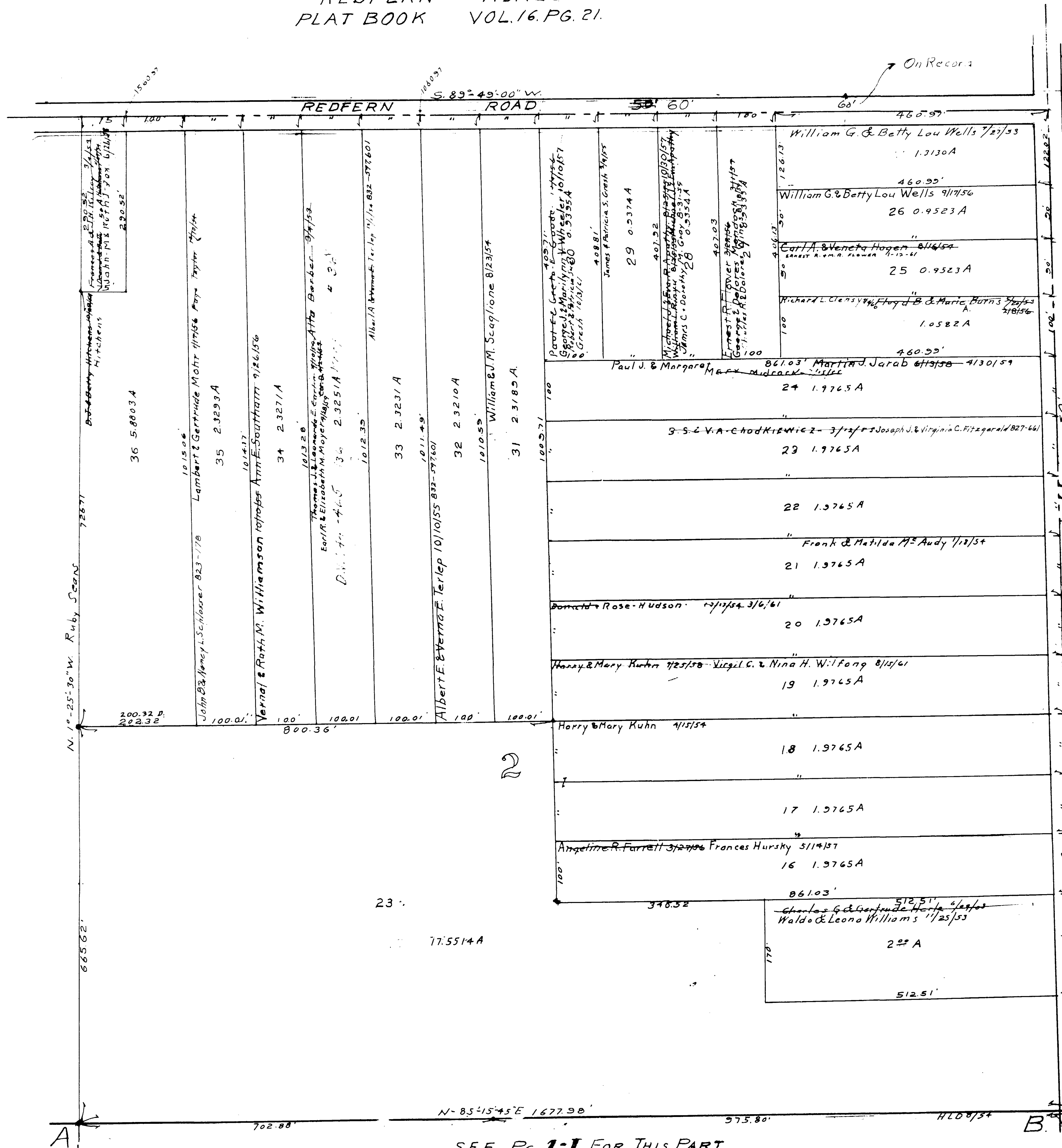
Ruby Sears et al.

Harold P. & Eliz W. Richards.



COPYRIGHT 1962
U.S. CODE, TITLE 17
LORAIN COUNTY, OHIO
Reproduced by,
Allied Microfilm Corp.
Akron, Ohio

THE SOUTH HILLS LAND CO'S.
REDFERN ACRES
PLAT BOOK VOL. 16. PG. 21.

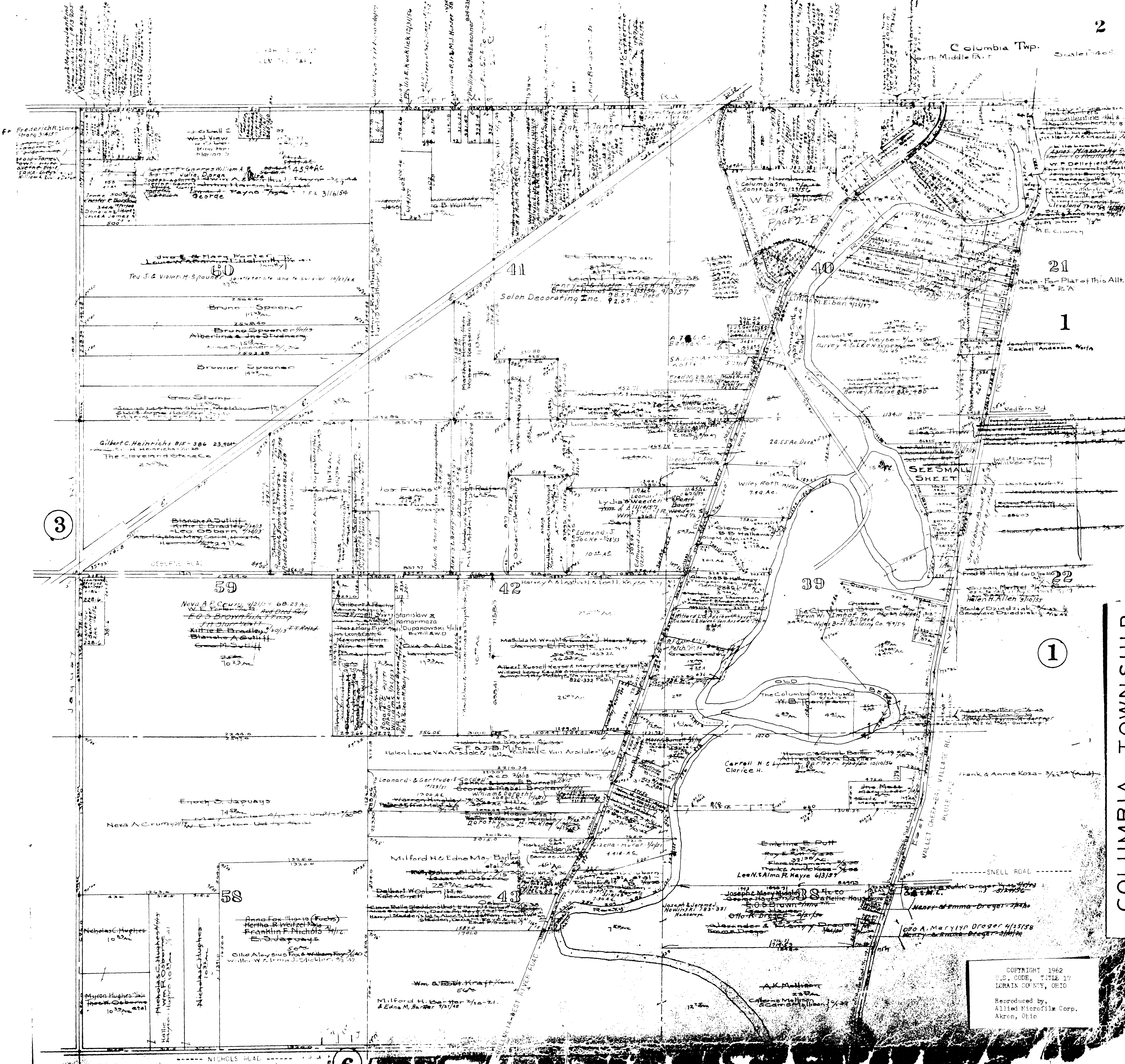


CUYAHOGA COUNTY
Duc N. & S.
MARKS ROAD

COPYRIGHT 1962
U.S. CODE, TITLE 17
LORAIN COUNTY, OHIO
Reproduced by,
Allied Microfilm Corp.
Akron, Ohio

SEE Pg. 1-1 FOR THIS PART.

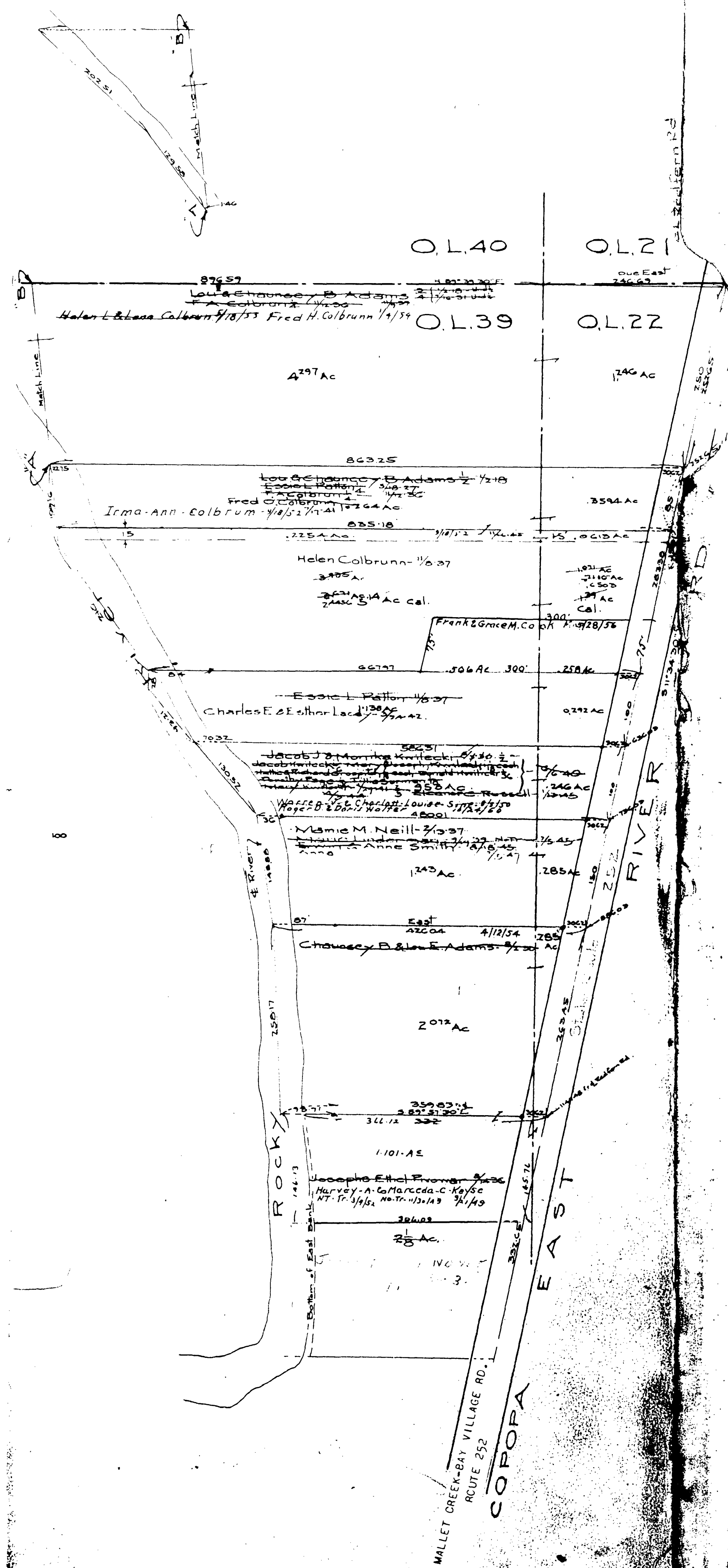
COLUMBIA TOWNSHIP



COPYRIGHT 1962
 U.S. CODE, TITLE 17
 LOHAIN COUNTY, OHIO

Reproduced by,
 Allied Microfilm Corp.
 Akron, Ohio

COLUMBIA TOWNSHIP



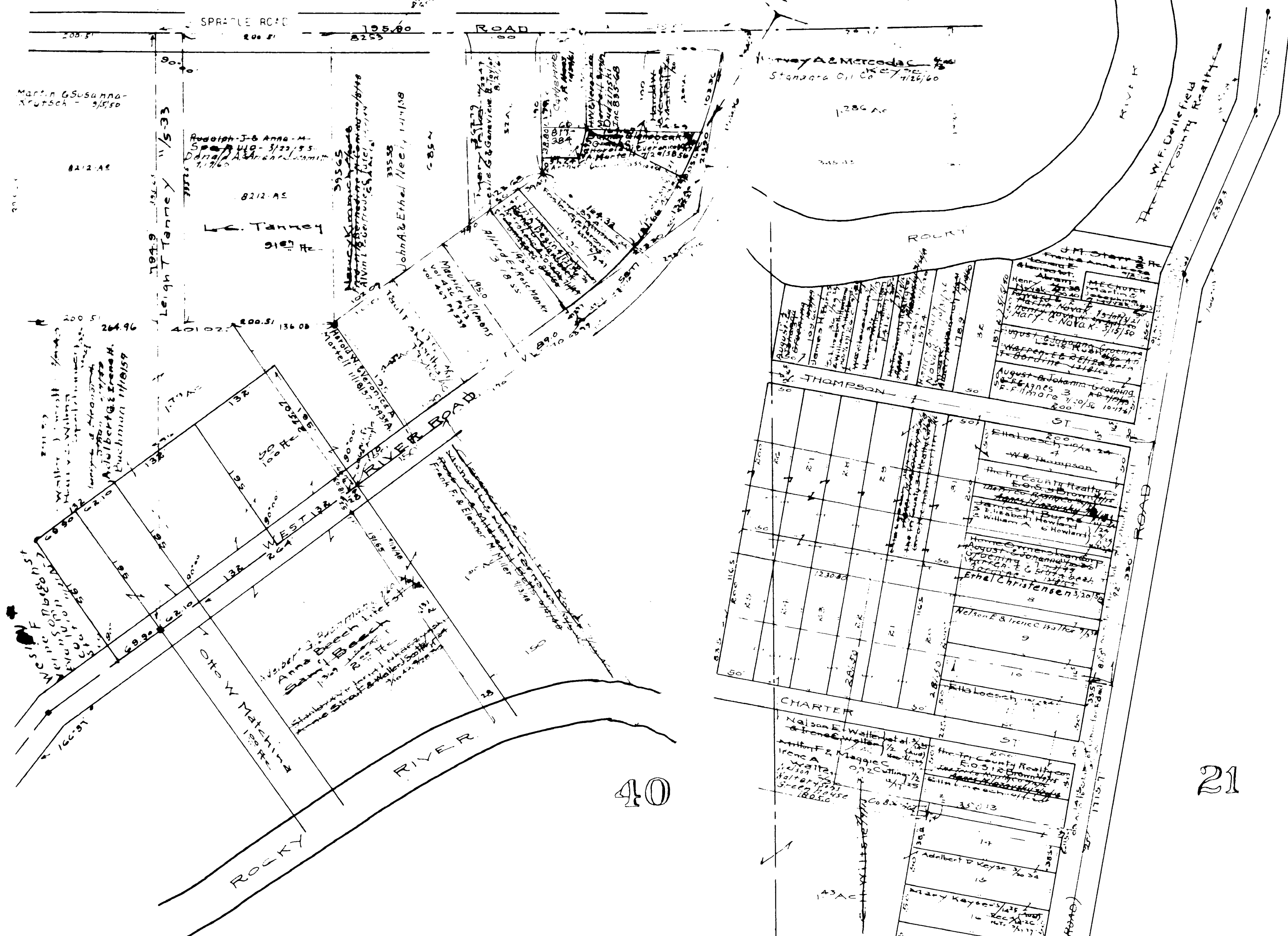
COPYRIGHT 1962
 U.S. CODE, TITLE 17
 LORAIN COUNTY, OHIO
 Reproduced by,
 Allied Microfilm Corp.
 Akron, Ohio

J.B. THOMPSON'S ALLT. COLUMBIA TOWNSHIP Scale 1"=100'

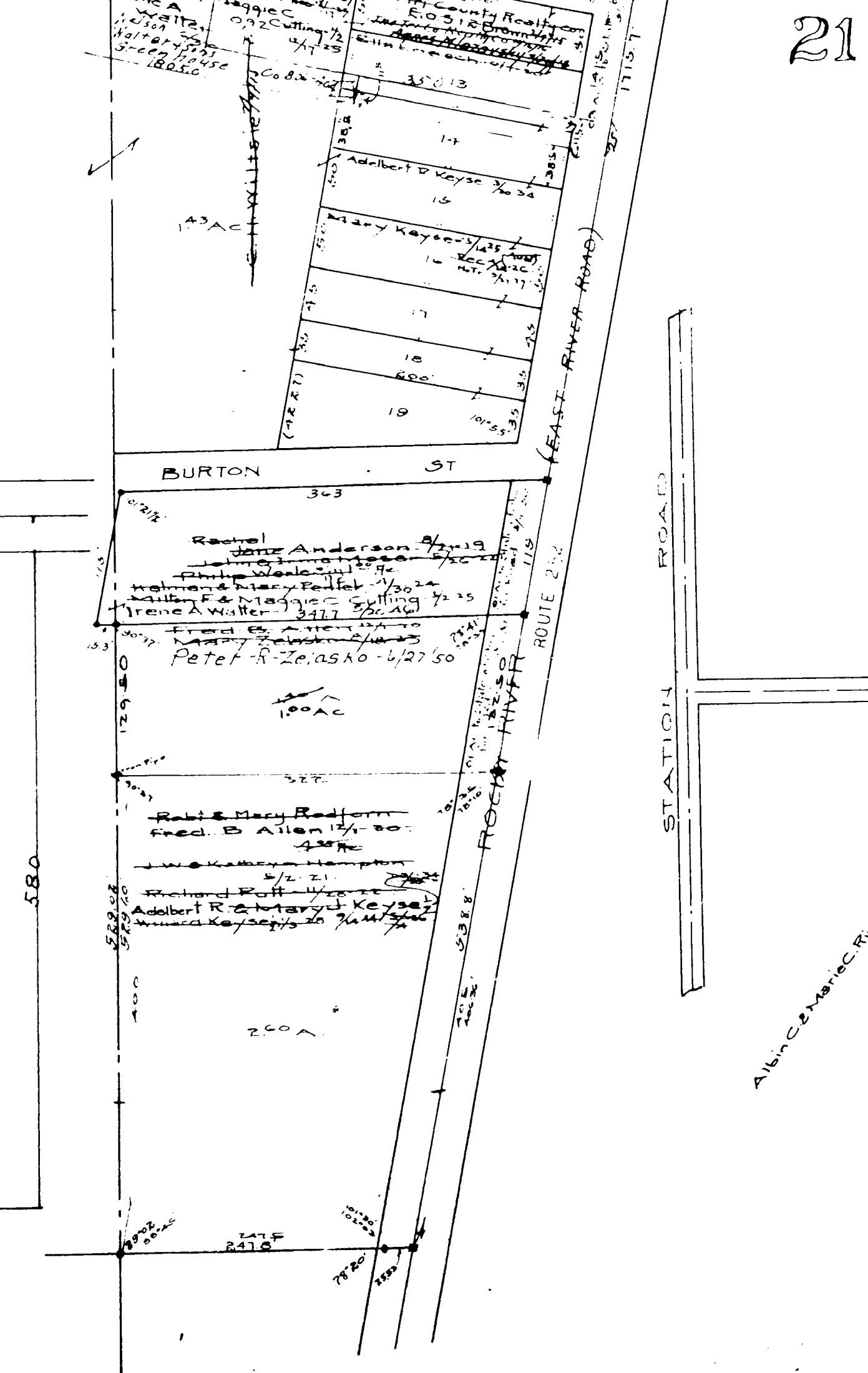
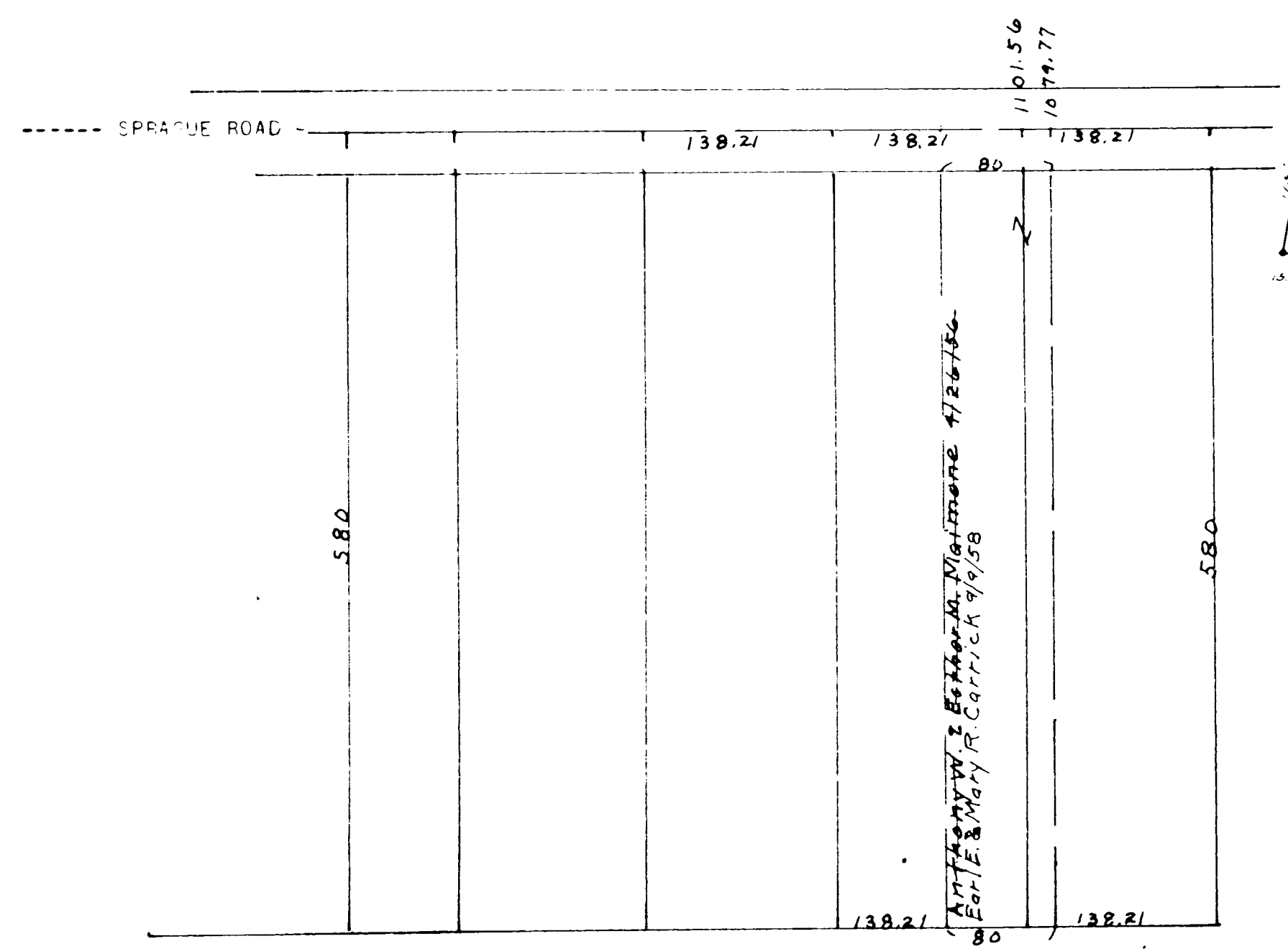
COLUMBIA TOWNSHIP



COPYRIGHT 1962 U.S. CODE, TITLE 17 LORAIN CO. OHIO Reproduced by Allied Microfilm Corp. Akron, Ohio



Enlarged Plat of Part of Lot #40 Scale 1"=100'

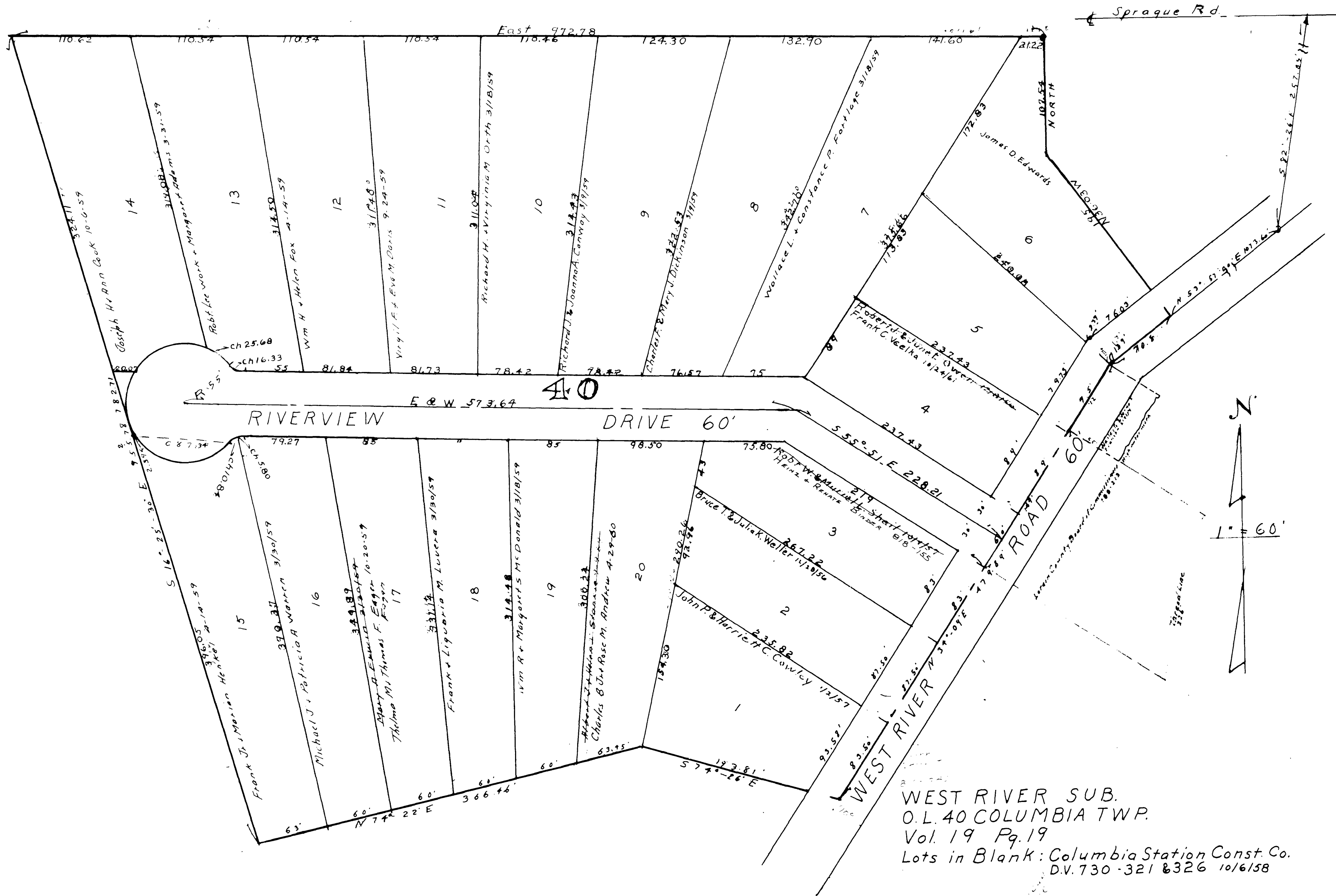


21

Alvin C. & Marie C. Rimpke's
Eugene & Mary E. Rimpke's
Muriel M. Rimpke's

W.F. Dellefield
W.F. Dellefield
W.F. Dellefield

DETAIL Part of Original Lot G2 Shown on Page 3 Scale 1"=300'



WEST RIVER SUB.
 O.L. 40 COLUMBIA TWP.
 Vol. 19 Pg. 19
 Lots in Blank: Columbia Station Const. Co.
 D.V. 730-321 & 326 10/6/58

COPYRIGHT 1962
 U.S. CODE, TITLE 17
 LORAIN COUNTY, OHIO
 Reproduced by,
 Allied Microfilm Corp.
 Akron, Ohio

COLUMBIA TOWNSHIP