

101 HALL

# PLAT OF SURVEYS FOR KENNETH R. BECHTEL

ORIGINAL LOT NO. 63 AMHERST TOWNSHIP  
LORAIN COUNTY OHIO MARCH 1976  
SCALE: 1" = 50'  
Gary E. Penfound Reg. Surveyor No. 4457

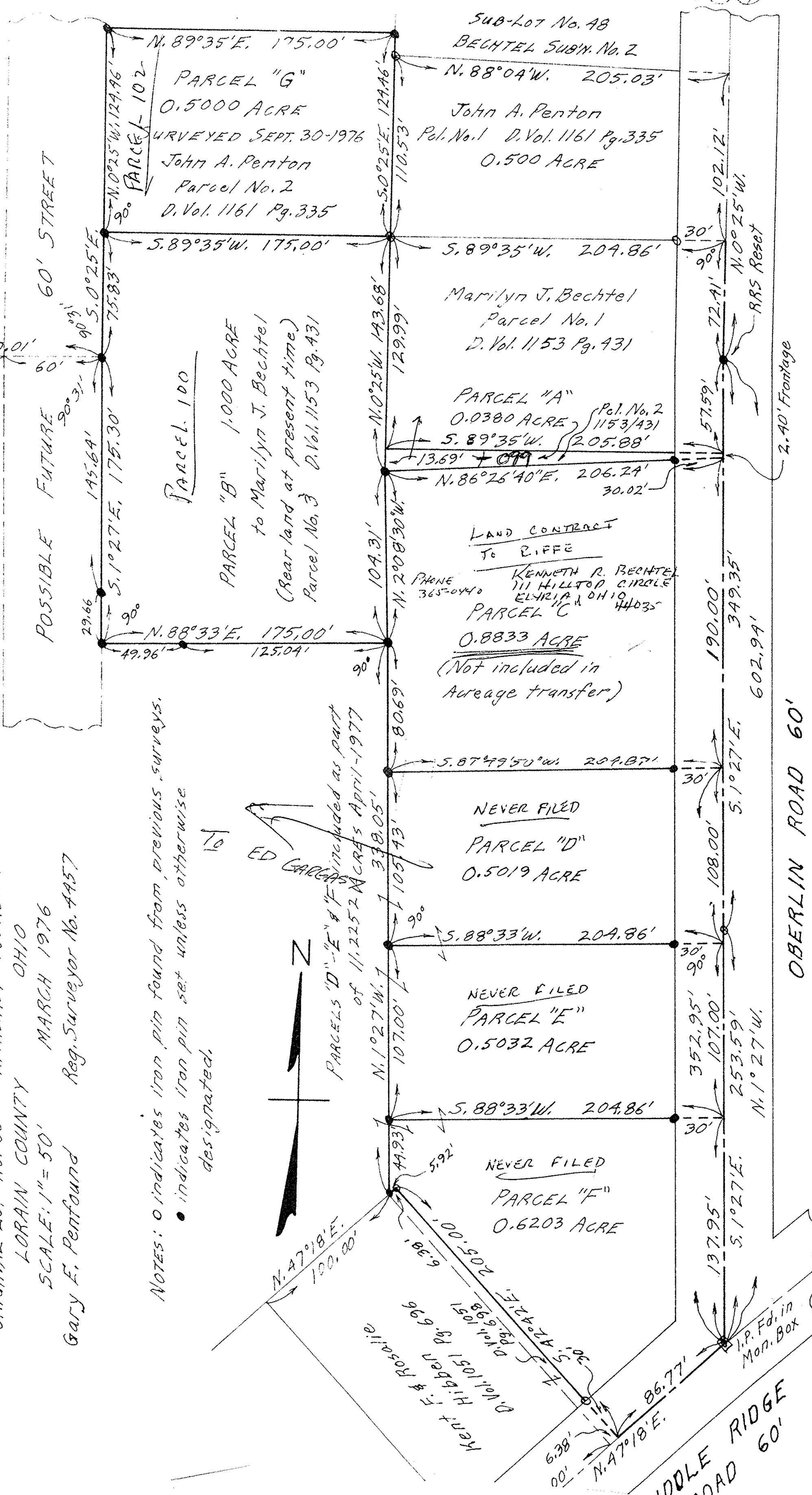
NOTES: ○ indicates iron pin found from previous surveys.  
● indicates iron pin set unless otherwise designated.



PARCELS "D"-"E" & "F" included as part  
of 11.2252 ACRES APRIL-1977

10

ED GARGAS



Bechtel Westerly Property Line  
N. 1° 27' W. 493.96'  
N. 0° 25' W. 667.73'

POSSIBLE FUTURE 60' STREET

Parcel 100

PARCEL "B" 1.000 ACRE  
to Marilyn J. Bechtel  
(Rear land at present time)  
Parcel No. 3 D. Vol. 1153 Pg. 431

Marilyn J. Bechtel  
Parcel No. 1  
D. Vol. 1153 Pg. 431

PARCEL "A"  
0.0380 ACRE } Parcel No. 2  
5.89° 35' W. } 1153/431  
13.69' + 0.19' } 205.88'

LAND CONTRACT  
To RIFFE  
KENNETH R. BECHTEL  
PHONE 365-0440 111 HILLTOP CIRCLE  
ELYRIA, OHIO 44035

PARCEL "C"  
0.8833 ACRE  
(Not included in  
Acreage transfer)

NEVER FILED  
PARCEL "D"  
0.5019 ACRE

NEVER FILED  
PARCEL "E"  
0.5032 ACRE

NEVER FILED  
PARCEL "F"  
0.6203 ACRE

MIDDLE RIDGE ROAD 60'

OBERLIN ROAD 60'

602.94'

190.00'

349.35'

57.59'

72.41'

102.12'

108.00'

107.00'

107.00'

107.00'

107.00'

107.00'

107.00'

107.00'

107.00'

107.00'

107.00'

107.00'

107.00'

107.00'

107.00'

107.00'

1. P. Fd. in Mon. Box

5.1027'E.

253.59'

107.00'

352.95'

108.00'

5.1027'E.

190.00'

349.35'

602.94'

57.59'

72.41'

102.12'

102.12'

N. 0° 25' W.

RRS Reset

2.40' Frontage

156

SUB-LOT No. 48  
BECHTEL SUBIN. No. 2  
N. 88° 04' W. 205.03'  
John A. Penton  
Pd. No. 1 D. Vol. 1161 Pg. 335  
0.500 ACRE

PARCEL "G"  
0.5000 ACRE  
SURVEYED SEPT. 30-1976  
John A. Penton  
Parcel No. 2  
D. Vol. 1161 Pg. 335

5.89° 35' W. 175.00'

5.89° 35' W. 204.86'

5.89° 35' W. 204.86'

5.89° 35' W. 204.86'

5.89° 35' W. 204.86'

5.89° 35' W. 204.86'

5.89° 35' W. 204.86'

5.89° 35' W. 204.86'

5.89° 35' W. 204.86'

5.89° 35' W. 204.86'

5.89° 35' W. 204.86'

5.89° 35' W. 204.86'

5.89° 35' W. 204.86'

5.89° 35' W. 204.86'

5.89° 35' W. 204.86'

5.89° 35' W. 204.86'

5.89° 35' W. 204.86'

5.89° 35' W. 204.86'

5.89° 35' W. 204.86'

5.89° 35' W. 204.86'

5.89° 35' W. 204.86'

5.89° 35' W. 204.86'

5.89° 35' W. 204.86'

5.89° 35' W. 204.86'

5.89° 35' W. 204.86'

5.89° 35' W. 204.86'

5.89° 35' W. 204.86'

5.89° 35' W. 204.86'

5.89° 35' W. 204.86'

5.89° 35' W. 204.86'

5.89° 35' W. 204.86'

5.89° 35' W. 204.86'

5.89° 35' W. 204.86'

N. 89° 35' E. 175.00'

N. 0° 25' W. 124.96'

5.0° 25' E. 124.96'

N. 0° 25' W. 143.68'

N. 0° 25' W. 129.99'

N. 1° 02' 30" W. 104.31'

N. 1° 02' 30" W. 107.00'

N. 1° 02' 30" W. 107.00'

N. 1° 02' 30" W. 107.00'

N. 1° 02' 30" W. 107.00'

N. 88° 04' W. 205.03'

N. 88° 04' W. 205.03'

N. 86° 26' 40" E. 206.24'

N. 86° 26' 40" E. 206.24'

N. 86° 26' 40" E. 206.24'

N. 86° 26' 40" E. 206.24'

N. 86° 26' 40" E. 206.24'

N. 86° 26' 40" E. 206.24'

N. 86° 26' 40" E. 206.24'

N. 86° 26' 40" E. 206.24'

N. 89° 35' E. 175.00'

N. 89° 35' E. 175.00'

N. 89° 35' E. 175.00'

N. 89° 35' E. 175.00'

N. 89° 35' E. 175.00'

N. 89° 35' E. 175.00'

N. 89° 35' E. 175.00'

N. 89° 35' E. 175.00'

N. 89° 35' E. 175.00'

N. 89° 35' E. 175.00'

N. 89° 35' E. 175.00'

N. 89° 35' E. 175.00'

N. 89° 35' E. 175.00'

N. 89° 35' E. 175.00'

N. 89° 35' E. 175.00'

N. 89° 35' E. 175.00'

N. 89° 35' E. 175.00'

N. 89° 35' E. 175.00'

N. 89° 35' E. 175.00'

N. 89° 35' E. 175.00'

N. 89° 35' E. 175.00'

N. 89° 35' E. 175.00'

N. 89° 35' E. 175.00'

N. 89° 35' E. 175.00'

N. 89° 35' E. 175.00'

N. 89° 35' E. 175.00'

N. 89° 35' E. 175.00'

N. 89° 35' E. 175.00'

N. 89° 35' E. 175.00'

N. 89° 35' E. 175.00'

N. 89° 35' E. 175.00'

N. 89° 35' E. 175.00'

N. 89° 35' E. 175.00'

N. 89° 35' E. 175.00'

N. 89° 35' E. 175.00'

N. 89° 35' E. 175.00'

N. 89° 35' E. 175.00'

N. 89° 35' E. 175.00'

N. 89° 35' E. 175.00'

N. 89° 35' E. 175.00'

N. 89° 35' E. 175.00'

N. 89° 35' E. 175.00'

N. 89° 35' E. 175.00'

N. 89° 35' E. 175.00'

N. 89° 35' E. 175.00'

N. 89° 35' E. 175.00'

N. 89° 35' E. 175.00'

N. 89° 35' E. 175.00'

N. 89° 35' E. 175.00'

N. 89° 35' E. 175.00'

N. 89° 35' E. 175.00'

N. 89° 35' E. 175.00'

N. 89° 35' E. 175.00'

N. 89° 35' E. 175.00'

N. 89° 35' E. 175.00'

N. 89° 35' E. 175.00'

N. 89° 35' E. 175.00'

N. 89° 35' E. 175.00'

N. 89° 35' E. 175.00'

N. 89° 35' E. 175.00'

N. 89° 35' E. 175.00'

N. 89° 35' E. 175.00'

N. 89° 35' E. 175.00'

N. 89° 35' E. 175.00'

N. 89° 35' E. 175.00'

N. 89° 35' E. 175.00'

N. 89° 35' E. 175.00'

N. 89° 35' E. 175.00'

N. 89° 35' E. 175.00'

N. 89° 35' E. 175.00'

N. 89° 35' E. 175.00'

N. 89° 35' E. 175.00'

N. 89° 35' E. 175.00'

N. 89° 35' E. 175.00'

N. 89° 35' E. 175.00'

N. 89° 35' E. 175.00'

N. 89° 35' E. 175.00'

N. 89° 35' E. 175.00'

N. 89° 35' E. 175.00'

N. 89° 35' E. 175.00'

N. 89° 35' E. 175.00'

N. 89° 35' E. 175.00'

N. 89° 35' E. 175.00'

N. 89° 35' E. 175.00'

N. 89° 35' E. 175.00'

N. 89° 35' E. 175.00'

N. 89° 35' E. 175.00'

N. 89° 35' E. 175.00'

N. 89° 35' E. 175.00'

N. 89° 35' E. 175.00'

N. 89° 35' E. 175.00'

N. 89° 35' E. 175.00'

N. 89° 35' E. 175.00'

N. 89° 35' E. 175.00'

N. 89° 35' E. 175.00'

N. 89° 35' E. 175.00'

N. 89° 35' E. 175.00'

N. 89° 35' E. 175.00'

N. 89° 35' E. 175.00'

N. 89° 35' E. 175.00'