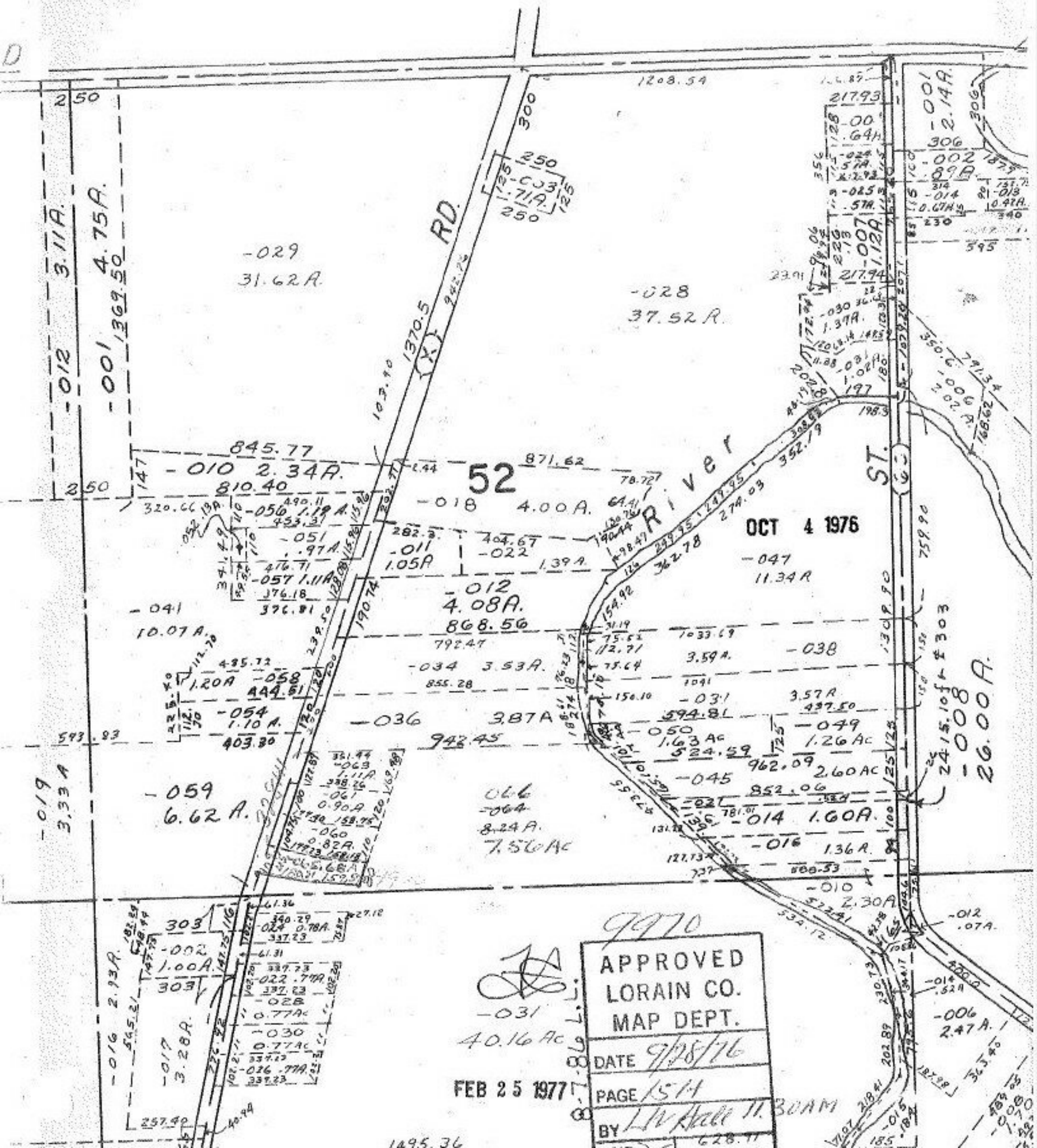


9970

D



OCT 4 1976

9970

APPROVED
LORAIN CO.
MAP DEPT.

DATE 9/28/76

PAGE 1514

BY L.V. Apple II. BOAM

-031
40.16 Ac

FEB 25 1977

1495.36

24.15.10 ft ± 303
-008
26.00A.

-001
-2.14A.
306

-012 3.11A.
-001 1369.50
4.75A.

845.77
-010 2.34A.
810.40

52
-018 4.00A.
871.62

-041
10.07A.
112.70

-012
4.08A.
868.50

-047
11.34A

-058
444.51
1.20A

-034 3.53A.
855.28

-038
3.59A.

-059
6.62A.

066
-064
8.24A.
7.56Ac

-031 3.57A.
497.50

-002
1.00A.
303

-031
40.16 Ac

DATE 9/28/76

PAGE 1514

BY L.V. Apple II. BOAM

-017
3.28A.

-012
.07A.

-006
2.47A.

-014
.52A

-015
.18A

-016
.18A

-002
187.7

-014
81.013

-013
0.47A.

-014
0.67A.

-014
0.47A.

-014
0.47A.

-014
0.47A.

-014
0.47A.

-014
0.47A.

-014
0.47A.

-014
0.47A.

-014
0.47A.

-014
0.47A.

-014
0.47A.

-014
0.47A.

-014
0.47A.

-014
0.47A.

-014
0.47A.

-014
0.47A.

-014
0.47A.

-014
0.47A.

-014
0.47A.

-014
0.47A.

-014
0.47A.

-014
0.47A.

-014
0.47A.

-014
0.47A.

-014
0.47A.

-014
0.47A.