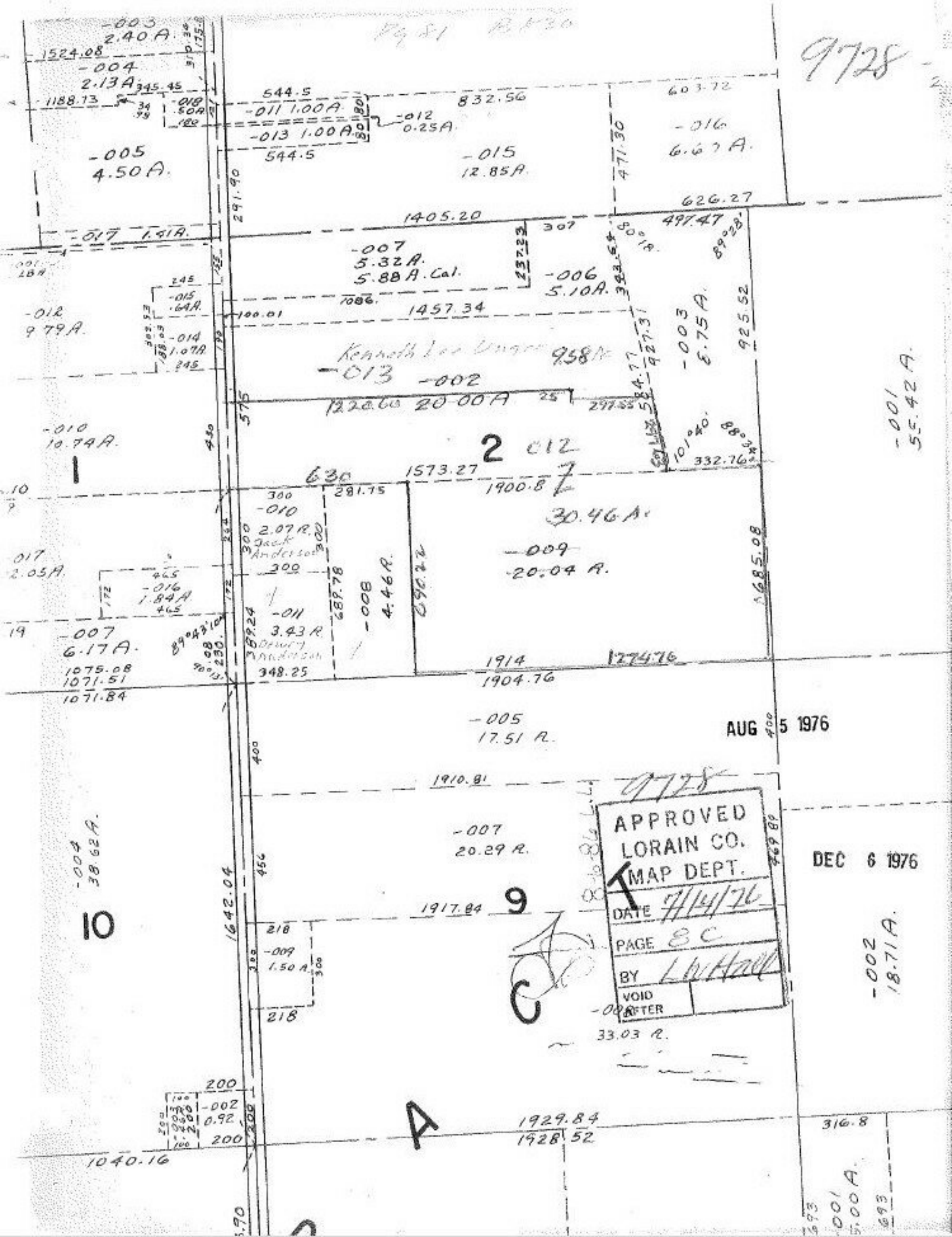


9728



-003
2.40 A.
1524.08
-004
2.13 A.
1188.73
-005
4.50 A.

544.5
-011 1.00 A.
-013 1.00 A.
832.56
-012 0.25 A.
-015
12.85 A.

603.72
-016
6.67 A.

-017 1.91 A.
-012
9.79 A.

1405.20
-007
5.32 A.
5.88 A. Cal.
1457.34

-006
5.10 A.
-003
6.75 A.

-010
10.74 A.

Kenneth Lee Ungar 958 A.
-013 -002
1220.60 20-00 A.

925.52
-001
55.42 A.

017
2.05 A.

1573.27
-010
2.07 R.
30.46 A.

-009
20.04 A.

-007
6.17 A.
1075.08
1071.51
1071.84

-011
3.43 R.
348.25
-008
4.46 R.

1914
1774.76
1904.76

-004
38.62 A.

-005
17.51 R.
1910.81

-007
20.29 R.

AUG 5 1976

10

1917.84
-009
1.50 A.

APPROVED
LORAIN CO.
MAP DEPT.

DEC 6 1976

DATE 7/14/76
PAGE 8C
BY L. W. Hall

-002
18.71 A.

-002
0.92
200

1929.84
1928.52

VOID AFTER
33.03 R.

316.8
-001
5.00 A.

A