

ELYRIA - TWINSBURG

RD.

82

BLVD.

RD.

MAY 23 1975

8588

APPROVED  
LORAIN CO.  
MAP DEPT.

DATE 2-26-75

PAGE 11-00-036-B

BY *J. Holbert*

VOID  
AFTER



-028  
5.52 Ac. ~~6.14 A.~~

BLK B

112

N

S

FEB 27 1975

184.03  
184.03  
184.03  
184.03  
184.03

180  
-025  
73A  
.76 Dup

129.97  
179.97  
150

150  
-027  
0.62 Ac.

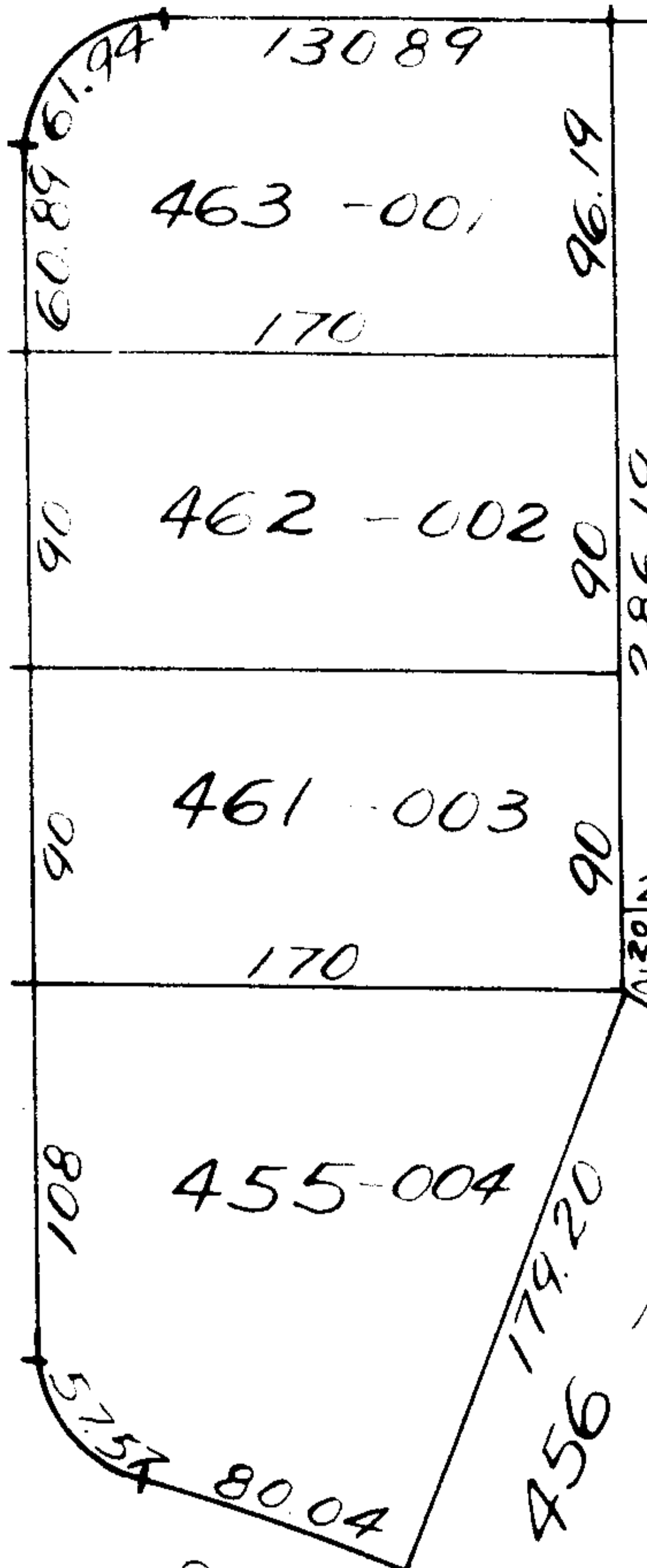
195  
165  
35 -014

34 -015

33 -016

32 -017

165



6.14  
.62  
5.52

-019  
.31A

300

210

100.12

100 16.15 88.56

157

159.76

109

109

110

110

155.53

155.53

155.23

155.23

109.49

109.49

80

80

75

75

81.03

81.03

59.52

59.52

130

130

110

110

90

90

80

80

80.04

80.04

101

101

90

90

120

120

130.89

130.89

96.19

96.19

170

170

90

90

90

90

179.20

179.20

169.13

169.13

182.39

182.39

204.33

204.33

157

157

59.76

59.76

114

114

113

113

112

112

109

109

80

80

75

75

81.03

81.03

59.52

59.52

130

130

110

110

155.53

155.53

155.23

155.23

109.49

109.49

80

80

75

75

81.03

81.03

59.52

59.52

130

130

110

110

90

90

120

120

130.89

130.89

96.19

96.19

170

170

90

90

90

90

179.20

179.20

169.13

169.13

182.39

182.39

204.33

204.33

157

157

59.76

59.76

120  
32.12  
012

*J. M. J.*  
*J. J.*

112

6.14  
.62  
5.52

-019  
.31A

93

184.03  
184.03  
184.03  
184.03  
184.03

180  
-025  
73A  
.76 Dup

129.97  
179.97  
150

150  
-027  
0.62 Ac.

195  
165  
35 -014

34 -015

33 -016

32 -017

165

184.03  
184.03  
184.03  
184.03  
184.03

180  
-025  
73A  
.76 Dup

129.97  
179.97  
150

150  
-027  
0.62 Ac.

195  
165  
35 -014

34 -015

33 -016

32 -017

165

184.03  
184.03  
184.03  
184.03  
184.03

180  
-025  
73A  
.76 Dup

129.97  
179.97  
150

150  
-027  
0.62 Ac.

195  
165  
35 -014

34 -015

33 -016

32 -017

165

184.03  
184.03  
184.03  
184.03  
184.03

180  
-025  
73A  
.76 Dup

129.97  
179.97  
150

150  
-027  
0.62 Ac.

195  
165  
35 -014

34 -015

33 -016

32 -017

165

184.03  
184.03  
184.03  
184.03  
184.03

180  
-025  
73A  
.76 Dup

129.97  
179.97  
150

150  
-027  
0.62 Ac.

195  
165  
35 -014

34 -015

33 -016

32 -017

165

184.03  
184.03  
184.03  
184.03  
184.03

180  
-025  
73A  
.76 Dup

129.97  
179.97  
150

150  
-027  
0.62 Ac.

195  
165  
35 -014

34 -015

33 -016

32 -017

165

184.03  
184.03  
184.03  
184.03  
184.03

180  
-025  
73A  
.76 Dup

129.97  
179.97  
150

150  
-027  
0.62 Ac.

195  
165  
35 -014

34 -015

33 -016

32 -017

165

184.03  
184.03  
184.03  
184.03  
184.03

180  
-025  
73A  
.76 Dup

129.97  
179.97  
150

150  
-027  
0.62 Ac.

195  
165  
35 -014

34 -015

33 -016

32 -017

165

184.03  
184.03  
184.03  
184.03  
184.03

180  
-025  
73A  
.76 Dup

129.97  
179.97  
150

150  
-027  
0.62 Ac.

195  
165  
35 -014

34 -015

33 -016

32 -017

165

184.03  
184.03  
184.03  
184.03  
184.03

180  
-025  
73A  
.76 Dup

129.97  
179.97  
150

150  
-027  
0.62 Ac.

195  
165  
35 -014

34 -015

33 -016

32 -017

165

184.03  
184.03  
184.03  
184.03  
184.03

180  
-025  
73A  
.76 Dup

129.97  
179.97  
150

150  
-027  
0.62 Ac.

195  
165  
35 -014

34 -015

33 -016

32 -017

165

184.03  
184.03  
184.03  
184.03  
184.03

180  
-025  
73A  
.76 Dup

129.97  
179.97  
150

150  
-027  
0.62 Ac.

195  
165  
35 -014

34 -015

33 -016

32 -017

165

184.03  
184.03  
184.03  
184.03  
184.03

180  
-025  
73A  
.76 Dup

129.97  
179.97  
150

150  
-027  
0.62 Ac.

195  
165  
35 -014

34 -015

33 -016

32 -017

165

184.03  
184.03  
184.03  
184.03  
184.03

180  
-025  
73A  
.76 Dup

129.97  
179.97  
150

150  
-027  
0.62 Ac.

195  
165  
35 -014