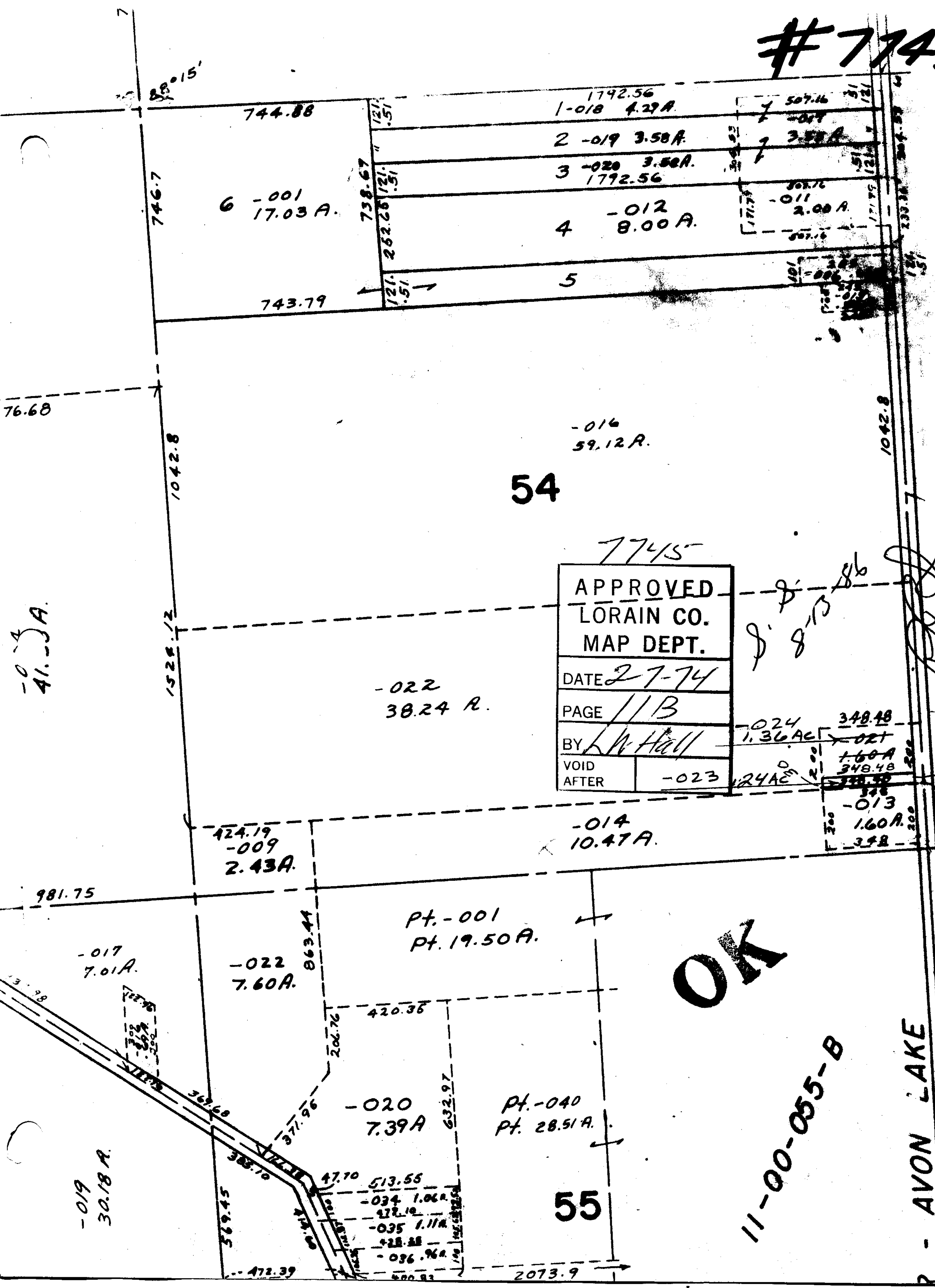


#7745



-003  
41.3 A.

744.88  
746.7  
743.79

6 -001  
17.03 A.

1792.56  
1-018 4.29 A.

2 -019 3.58 A.

3 -020 3.58 A.  
1792.56

4 -012  
8.00 A.

5

507.16  
-017

3.58 A.

507.72  
-011  
2.00 A.

-016  
59.12 A.

54

7745

APPROVED	
LORAIN CO.	
MAP DEPT.	
DATE	2-7-74
PAGE	1/B
BY	L. W. Hall
VOID AFTER	-023

-022  
38.24 A.

-024 348.48  
1.36 AC

-021  
1.60 A  
348.48

424.19  
-009  
2.43 A.

-014  
10.47 A.

-013  
1.60 A.  
348

981.75

-017  
7.01 A.

-022  
7.60 A.

Pt. -001  
Pt. 19.50 A.

OK

-019  
30.18 A.

-020  
7.39 A.

Pt. -040  
Pt. 28.51 A.

55

11-00-055-B

AVON LAKE

472.39

513.55  
-034 1.06 A.  
472.10  
-035 1.11 A.  
428.28  
-036 .96 A.

2073.9

651.47  
Hawkins