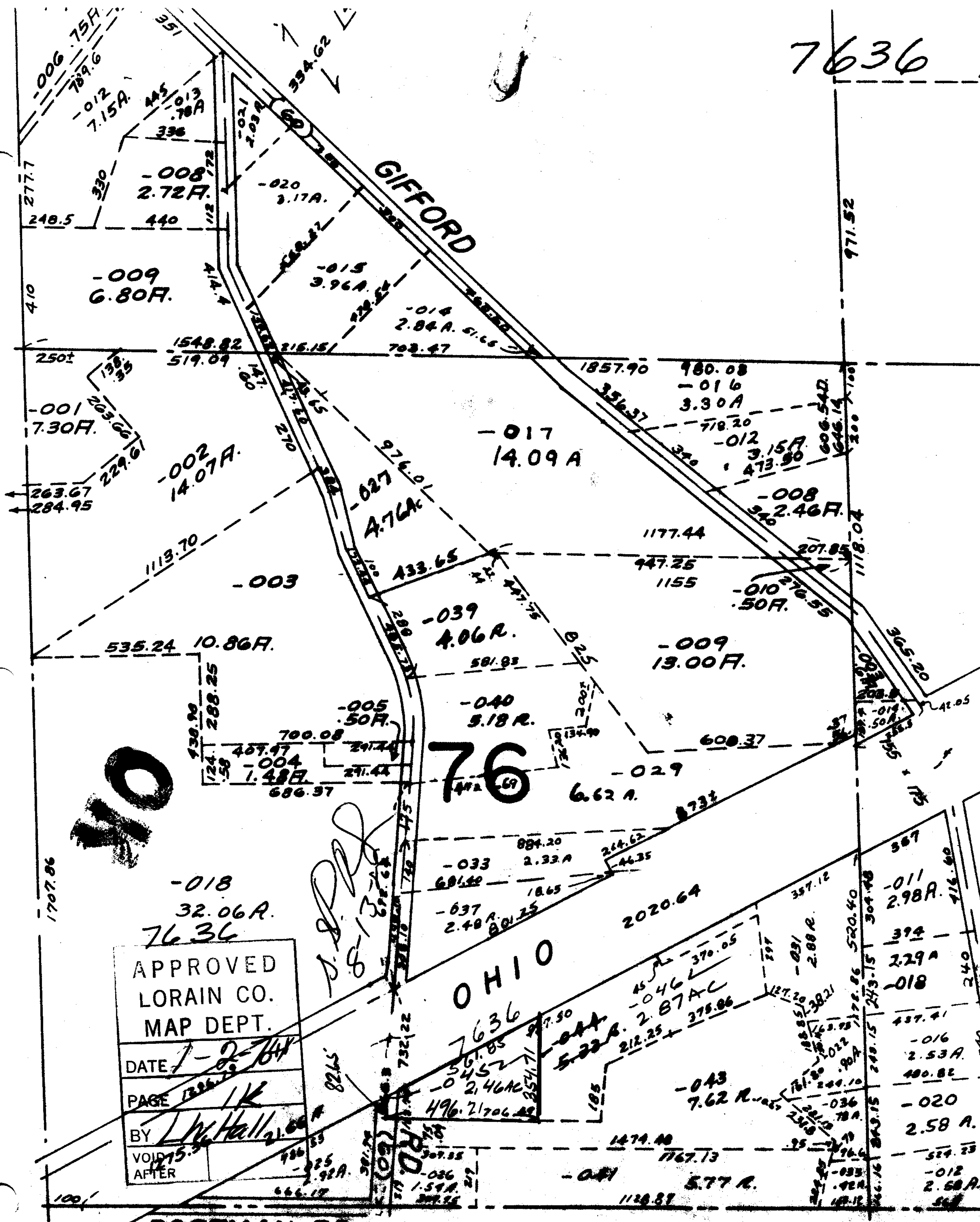


7636

13



APPROVED
LORAIN CO.
MAP DEPT.

DATE 1-2-74

PAGE 1

BY W. Hall

VOID AFTER

PORTMAN RD.

OHIO

76

J. S. [Signature]
8-13-74

10

-018
32.06 R.
7636

-029
6.62 A.

-040
5.18 R.

-039
4.06 R.

-027
4.76 A.

-017
14.09 A

-009
6.80 F.

-008
2.72 F.

-008
2.46 F.

-010
.50 F.

-009
13.00 F.

-011
2.98 A.

394
2.29 A

-018

487.41
-016
2.53 A.

480.82
-020
2.58 A.

524.23
-012
2.58 A.

-043
7.62 R.

-041
5.77 R.

-046
2.87 AC

2020.64

-033
2.33 A

-037
2.48 R.

-045
2.46 AC

496.21
706.42

-036
1.59 A.

309.55
1.59 A.

-033
2.33 A

-037
2.48 R.

-046
2.87 AC

496.21
706.42

-045
2.46 AC

309.55
1.59 A.

-036
1.59 A.

309.55
1.59 A.

309.55
1.59 A.

-033
2.33 A

-037
2.48 R.

-046
2.87 AC

496.21
706.42

-045
2.46 AC

309.55
1.59 A.

-036
1.59 A.

309.55
1.59 A.

309.55
1.59 A.