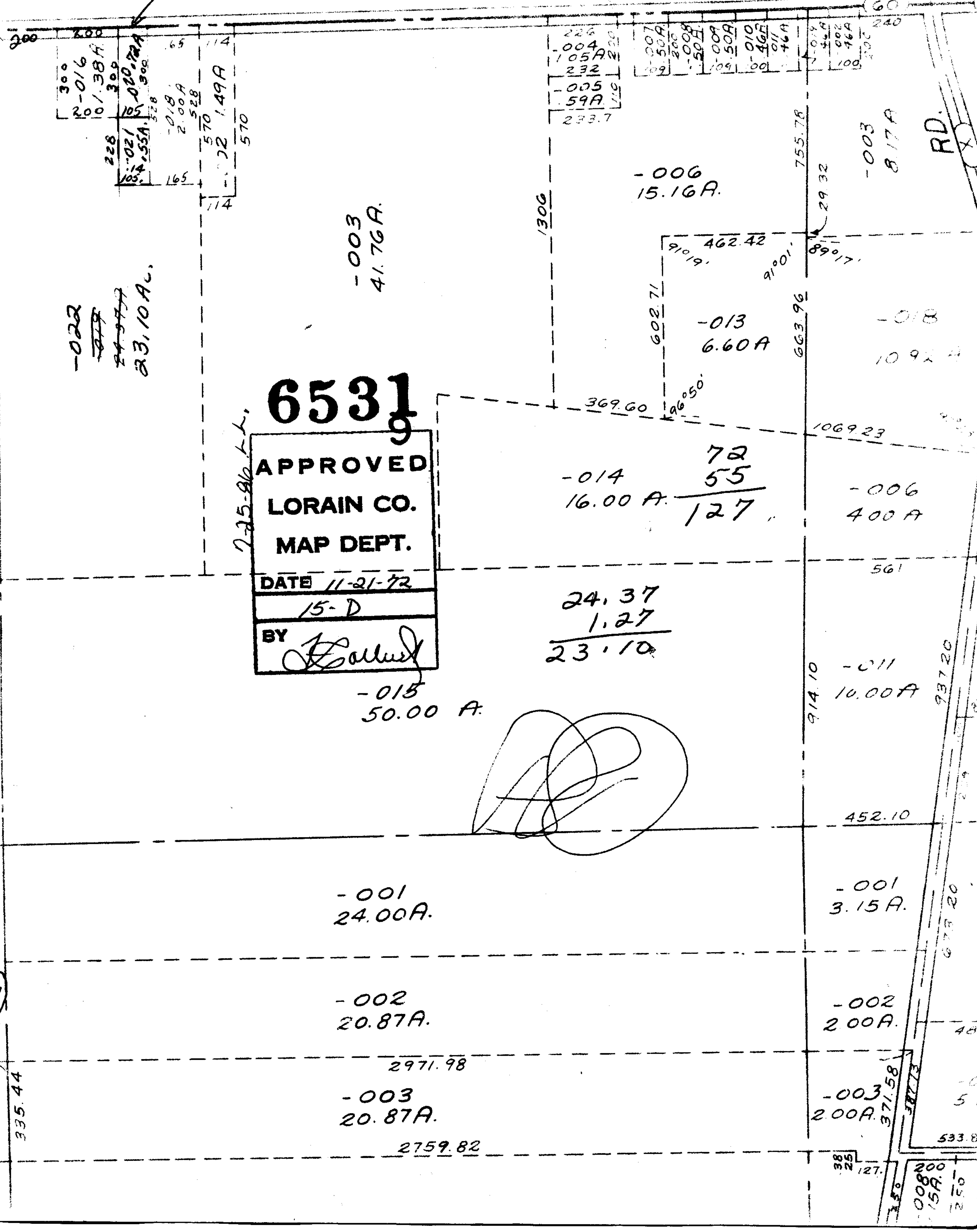


15D



6531

104.15



-022
~~24.97A~~
23.10A.

725-96 L.L.

6531

**APPROVED
LORAIN CO.
MAP DEPT.**

DATE 11-21-72

15-D

BY *L. Gallus*

-014
16.00 A. $\frac{72}{55}$
127

24.37
1.27

23.10

-015
50.00 A.

-001
24.00A.

-002
20.87A.

-003
20.87A.

2971.98

2759.82

335.44

-001
3.15A.

-002
2.00A.

-003
2.00A.

371.58

127.

008200
15A.
250

533.8

675.20

937.20

561

-006
4.00 A

1069.23

-018
10.92 A

-006
15.16A.

-013
6.60 A

-003
8.17A

RD.

755.78

29.32

89°17'

91°01'

602.71

91°19'

462.42

369.60

96°50'

1306

114
570
149A

228
105.4
155A.
528
165
1021
1020.72A
300

300
20
016
1.38A
300

226
-004
1.05A
232
-005
59A
233.7

207
-007
50A
200
-008
50A
209
-009
50A
200
-010
46A
201
-011
46A
200
-012
46A
200

200
-013
46A
200
-014
46A
200
-015
46A
200

200
-016
46A
200
-017
46A
200
-018
46A
200

200
-019
46A
200
-020
46A
200

200
-021
46A
200
-022
46A
200

200
-023
46A
200
-024
46A
200

200
-025
46A
200
-026
46A
200

200
-027
46A
200
-028
46A
200

200
-029
46A
200
-030
46A
200

200
-031
46A
200
-032
46A
200

200
-033
46A
200
-034
46A
200

200
-035
46A
200
-036
46A
200

200
-037
46A
200
-038
46A
200

200
-039
46A
200
-040
46A
200

200
-041
46A
200
-042
46A
200

200
-043
46A
200
-044
46A
200

200
-045
46A
200
-046
46A
200

200
-047
46A
200
-048
46A
200

200
-049
46A
200
-050
46A
200

200
-051
46A
200
-052
46A
200

200
-053
46A
200
-054
46A
200

200
-055
46A
200
-056
46A
200

200
-057
46A
200
-058
46A
200

200
-059
46A
200
-060
46A
200

200
-061
46A
200
-062
46A
200

200
-063
46A
200
-064
46A
200

200
-065
46A
200
-066
46A
200

200
-067
46A
200
-068
46A
200

200
-069
46A
200
-070
46A
200

200
-071
46A
200
-072
46A
200

200
-073
46A
200
-074
46A
200