

SEE

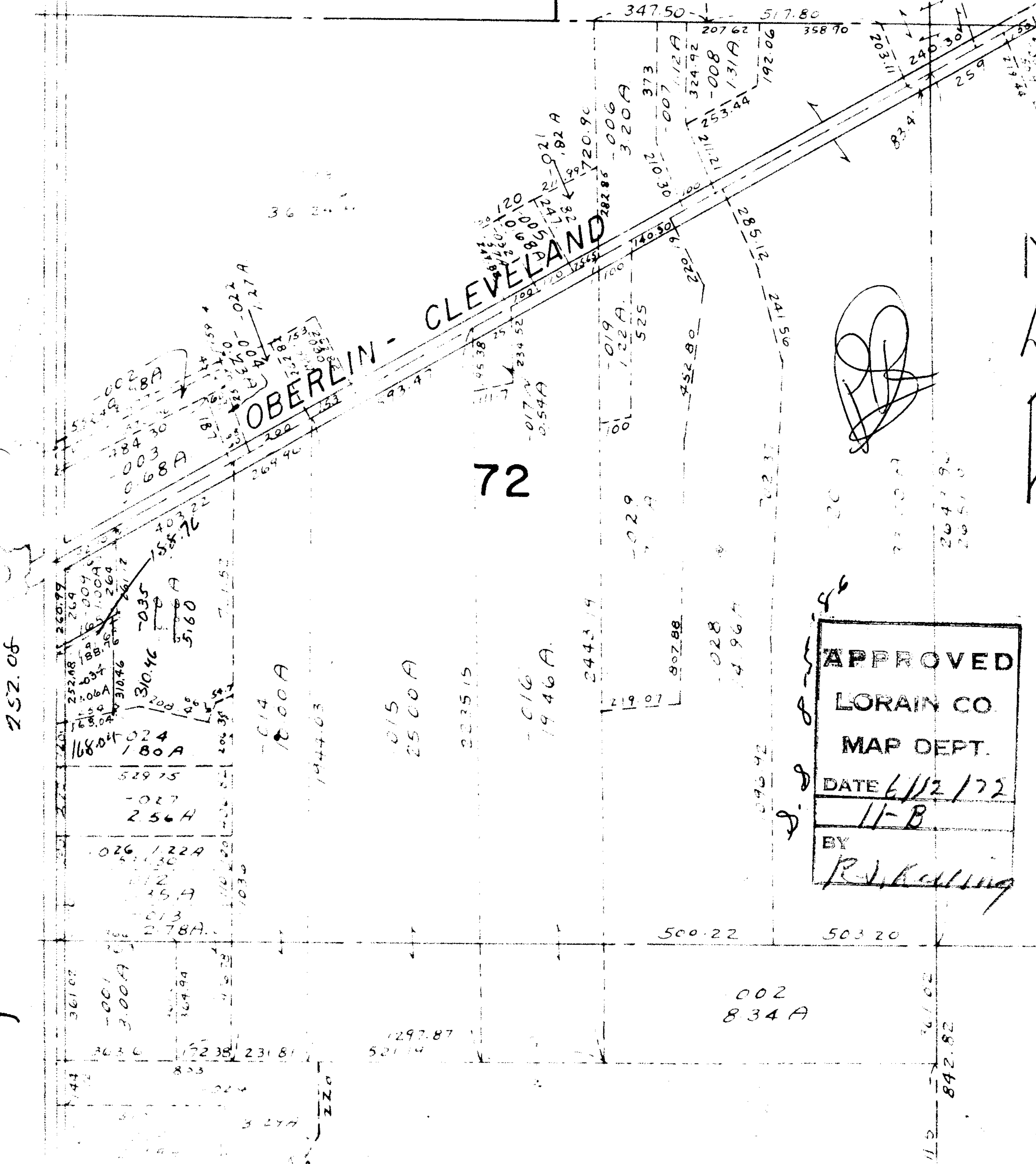
SEE

5988

OBERLIN - CLEVELAND

72

APPROVED
LORAIN CO.
MAP DEPT.
DATE 6/12/72
11-B
BY R. L. Keating



752.06

1196.80

40

347.50 517.80

207.62 358.90

203.11 240.30

25.9

83.4

285.12 241.56

452.80 220

282.37

22.00

264.90 265.10

8-8-56

20

20

BY

R. L. Keating

500.22

503.20

002 834A

361.02

842.82

1297.87 521.14

ZZO

3.27A

361.02

001 3.00A

164.94

363.6

172.38

231.81

252.48

264

310.46

168.04

180A

529.15

1026

122A

511.30

1012

125A

1013

278A

1024

180A

5160

1027

256A

1026

122A

511.30

1012

125A

1013

278A

1024

180A

5160

1027

256A

1026

122A

511.30

1012

125A

1013

278A

1024

180A

5160

1027

256A

1026

122A

511.30

1012

125A

1013

278A

1024

180A

5160

1027

256A

1026

122A

511.30

1012

125A

1013

278A

1800A

1947.03

2500A

2235.15

1946A

2443.19

219.07

807.88

1028

1496A

1096.92

1028

1496A

1028

1496A

1028

1496A

1028

1496A

1028

1496A

1028

1496A

1028

1496A

144

172

190

208

226

244

262

280

298

316

334

352

370

388

406

424

442

460

478

496

514

532

550

568

586

604

622

640

658

676

694

712

730

748

766

784

802

820

838

856

874

892

910

928

946

144

172

190

208

226

244

262

280

298

316

334

352

370

388

406

424

442

460

478

496

514

532

550

568

586

604

622

640

658

676

694

712

730

748

766

784

802

820

838

856

874

892

910

928

946

144

172

190

208

226

244

262

280

298

316

334

352

370

388

406

424

442

460

478

496

514

532

550

568

586

604

622

640

658

676

694

712

730

748

766

784

802

820

838

856

874

892

910

928

946

144

172

190

208

226

244

262

280

298

316

334

352

370

388

406

424

442

460

478

496

514

532

550

568

586

604

622

640

658

676

694

712

730

748

766

784

802

820

838

856

874

892

910

928

946

144

172

190

208

226

244

262

280

298

316

334

352

370

388

406

424

442