

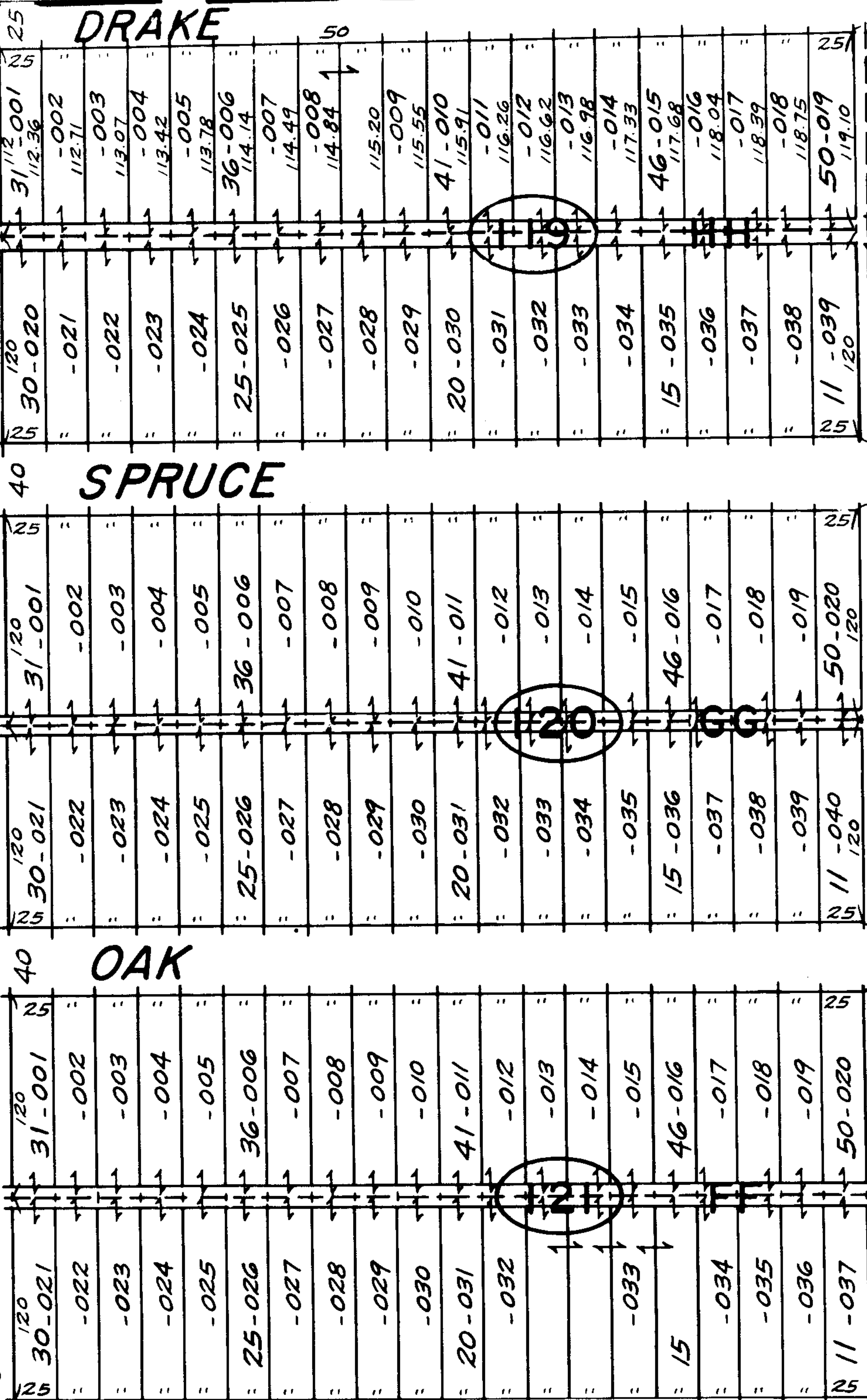
693.5  
663.10 N. 88° 31' E.

5341 ST.

5341

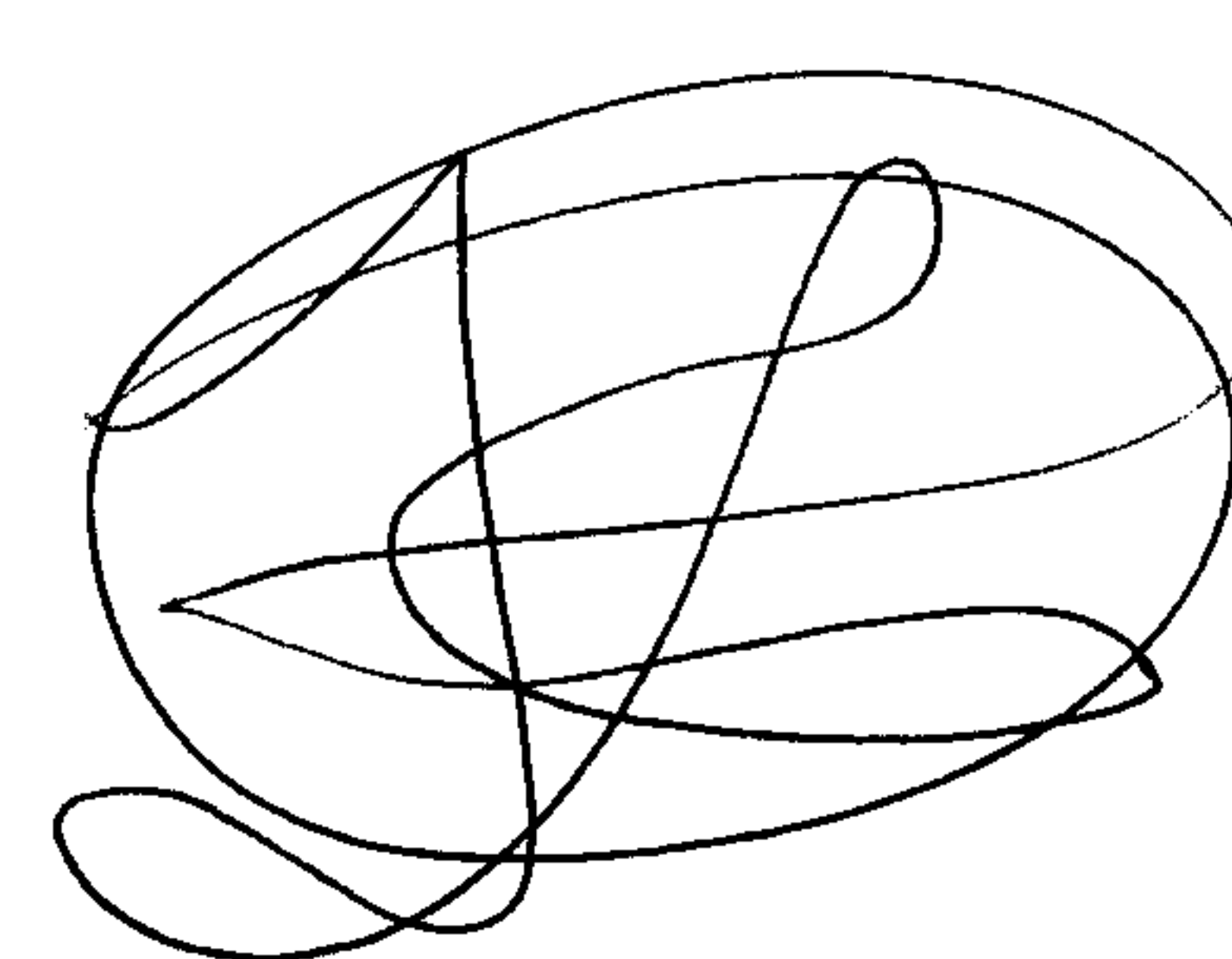
032  
033  
035  
036  
037  
038  
039  
040  
041  
042  
043  
044  
045  
046  
047  
048  
050  
051  
052  
053  
054  
055  
056  
057  
058  
059  
060  
061

AVE. ALBERT



143.07	137.07	137.03	137	136.94	136.90	136.85	136.81	136.76	136.72	136.68	136.63	142.63
10-040	-041	-042	-043	-044	-045	-046	-047	-048	-049	-050	-051	-052
142.56	136.56	136.52	136.47	136.43	136.38	136.34	136.29	136.25	136.20	136.16	136.12	142.12
10-041	-042	-043	-044	-045	-046	-047	-048	-049	-050	-051	-052	-053
142.05	136.05	136.01	135.96	135.92	135.87	135.83	135.78	135.74	135.69	135.65	135.61	141.61
10-038	-039	-040	-041	-042	-043	-044	-045	-046	-047	-048	-049	-050

JAYCOX ST.



APPROVED  
LORAIN CO.  
MAP DEPT.  
DATE 10/26/71  
7-00-020-B  
BY  
R. J. Kelling

NOV 22 ENT'D

-D