

SEE 14-B

CHFIELD

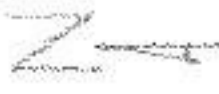
2989

902.4"

7-25-86 L.L.

APPROVED
LORAIN CO.
MAP DEPT.
DATE 8/24/69
BY R. Redding

-007
19.83A.



1228.94
915

-006
-005
52.88F.
33.05



2989

-005
33.50F.

94

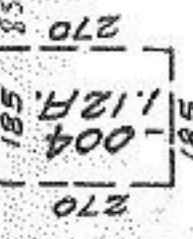
1604D.

-006
24.49F.

SEP 5 1969

481.39

500



87

-003
1540
3.58F.

-004
400
3.78F.

-002
15.45F.

-001
14.10F.

-003
11.14F.

9.25F.

-001
1.99F.

500

-002
1.50F.

1551-001

-002
18.00F.

500

-001
1.95F.

-001
3.74F.

500

8/01/86
2/8/86

1628.6

287

259 1/2

732

259 1/2

318

185

500

26

60

60

100

60

RD

1552.4

L. & W.

RD

1552.4

287

259 1/2

732

259 1/2

318

185

500

26

60

60

100

60

RD

1552.4

L. & W.

RD

1552.4

287

259 1/2

732

259 1/2

318

185

500

26

60

60

100

60

RD

1552.4

L. & W.

RD

1552.4

287

259 1/2

732

259 1/2

318

185

500

26

60

60

100

60

RD

1552.4

L. & W.

RD

1552.4

287

259 1/2

732

259 1/2

318

185

500

26

60

60

100

60

RD

1552.4

L. & W.

RD

1552.4

287

259 1/2

732

259 1/2

318

185

500

26

60

60

100

60

RD

1552.4

L. & W.

RD

1552.4

287

259 1/2

732

259 1/2

318

185

500

26

60

60

100

60

RD

1552.4

L. & W.

RD

1552.4

287

259 1/2

732

259 1/2

318

185

500

26

60

60

100

60

RD

1552.4

L. & W.

RD

1552.4

287

259 1/2

732

259 1/2

318

185

500

26

60

60

100

60

RD

1552.4

L. & W.

RD

1552.4

287

259 1/2

732

259 1/2

318

185

500

26

60

60

100

60

RD

1552.4

L. & W.

RD

1552.4

287

259 1/2

732

259 1/2

318

185

500

26

60

60

100

60

RD

1552.4

L. & W.

RD

1552.4

287

259 1/2

732

259 1/2

318

185

500

26

60

60

100

60

RD

1552.4

L. & W.

RD

1552.4

287

259 1/2

732

259 1/2

318

185

500

26

60

60

100

60

RD

1552.4

L. & W.

RD

1552.4

287

259 1/2

732

259 1/2

318

185

500

26

60

60

100

60

RD

1552.4

L. & W.

RD

1552.4

287

259 1/2

732

259 1/2

318

185

500

26

60

60

100

60

RD

1552.4

L. & W.

RD

1552.4

287

259 1/2

732

259 1/2

318

185

500

26

60

60

100

60

RD

1552.4

L. & W.

RD

1552.4

287

259 1/2

732

259 1/2

318

185

500

26

60

60

100

60

RD

1552.4

L. & W.

RD

1552.4

287

</