

#22 235

* 22229

23-WD

PT. 05-00-056-000-050
PT. 40.58 A.

W.

VA.

681

038 A

1119.02

-012
6.32 A.

30 WD
22235

APPROVED LORAIN CO. MAP DEPT	
DATE	7-26-97
PAGE	500 ^{032 A} 501
BY	<i>[Signature]</i>
22235	

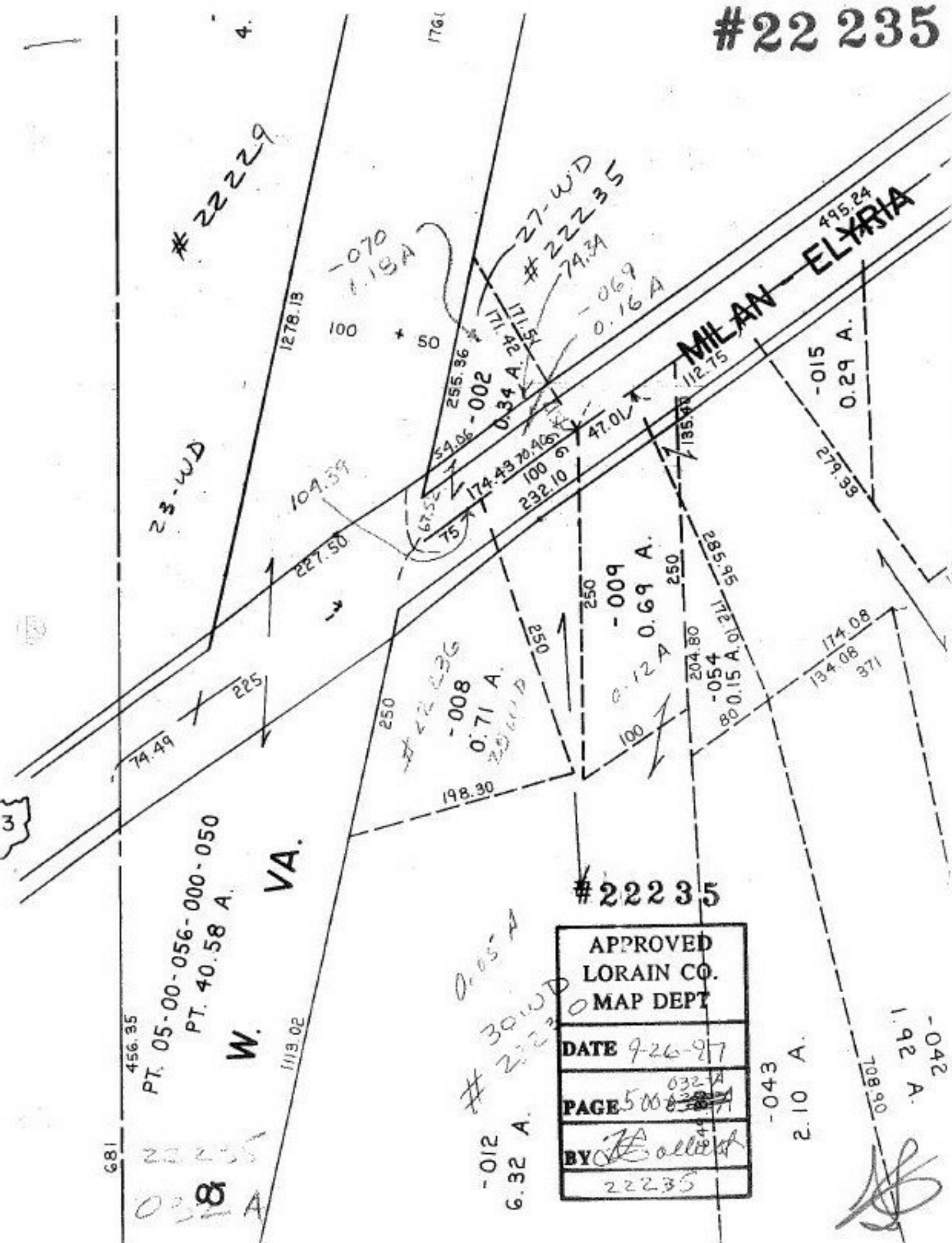
-043

2.10 A.

-042
1.92 A.

[Signature]

MILAN-ELYRIA



1761

1278.13

100

50

171.42

171.5

171.42

171.42

171.42

171.42

171.42

171.42

171.42

171.42

171.42

171.42

171.42

171.42

171.42

171.42

171.42

171.42

171.42

171.42

171.42

171.42

171.42

171.42

171.42

4.

109.59

227.50

74.49

225

250

250

250

250

250

250

250

250

250

250

1070

18A

54.06

0.34 A.

174.43

100

232.10

198.30

0.71 A.

250

250

250

250

250

250

1761

171.42

171.5

171.42

171.42

171.42

171.42

171.42

171.42

171.42

171.42

171.42

171.42

171.42

171.42

100

50

171.42

171.5

171.42

171.42

171.42

171.42

171.42

171.42

171.42

171.42

171.42

171.42

171.42

100

50

171.42

171.5

171.42

171.42

171.42

171.42

171.42

171.42

171.42

171.42

171.42

171.42

171.42

100

50

171.42

171.5

171.42

171.42

171.42

171.42

171.42

171.42

171.42

171.42

171.42

171.42

171.42

100

50

171.42

171.5

171.42

171.42

171.42

171.42

171.42

171.42

171.42

171.42

171.42

171.42

171.42

100

50

171.42

171.5

171.42

171.42

171.42

171.42

171.42

171.42

171.42

171.42

171.42

171.42

171.42

100

50

171.42

171.5

171.42

171.42

171.42

171.42

171.42

171.42

171.42

171.42

171.42

171.42

171.42

100

50

171.42

171.5

171.42

171.42

171.42

171.42

171.42

171.42

171.42

171.42

171.42

171.42

171.42

100

50

171.42

171.5

171.42

171.42

171.42

171.42

171.42

171.42

171.42

171.42

171.42

171.42

171.42

100

50

171.42

171.5

171.42

171.42

171.42

171.42

171.42

171.42

171.42

171.42

171.42

171.42

171.42

100

50

171.42

171.5

171.42

171.42

171.42

171.42

171.42

171.42

171.42

171.42

171.42

171.42

171.42

100

50

171.42

171.5

171.42

171.42

171.42

171.42

171.42

171.42

171.42

171.42

171.42

171.42

171.42

100

50

171.42

171.5

171.42

171.42

171.42

171.42

171.42

171.42

171.42

171.42

171.42

171.42

171.42

100

50

171.42

171.5

171.42

171.42

171.42

171.42

171.42

171.42

171.42

171.42

171.42

171.42

171.42

100

50

171.42

171.5

171.42

171.42

171.42

171.42

171.42

171.42

171.42

171.42

171.42

171.42

171.42

100

50

171.42

171.5

171.42

171.42

171.42