

20	70	37.24
22-012	71-027	61.9
21-013	72	37.37
20-014	73-028	74
114.50	114.50	37.15

GO RANDALL

36	114.50	114.50	33
19-001	74-013	36	36
18-002	75-014	36	36
17-003	76-015	36	36
16	77-016	36	41
15-004	78	35	65
14-005	79-017	35	65
13-006	80-018	35	65
12-007	81	35	65
11-008	82-019	35	65
10-009	83	35	65
9-010	84	35	65
8-011	85-020	35	65
7-012	86-021	35	65
114.50	114.50	35	65

104

COLORADO

107-036	104-026	718
108	165	715
107-032	166-031	715
106	167	715
114.50	114.50	715

VACATED ORD. # 152-96
DATED 09-16-96

36	114.50	114.50	33
105-001	168	36	36
104-002	169	36	36
103-003	170-015	36	36
102-004	171	36	36
101-005	172-016	35	39
100-006	173-018	35	39
99-007	174-019	35	39
98	175	35	39
97-030	176	35	39
96-010	177-029	35	39
95-032	178-022	35	39
94-031	179	35	39
93-035	180-023	35	39
114.50	114.50	35	39

105

MAINE

199-012	223-L	110
198-013	224-L	85.07
197	86.07	900
115.53		

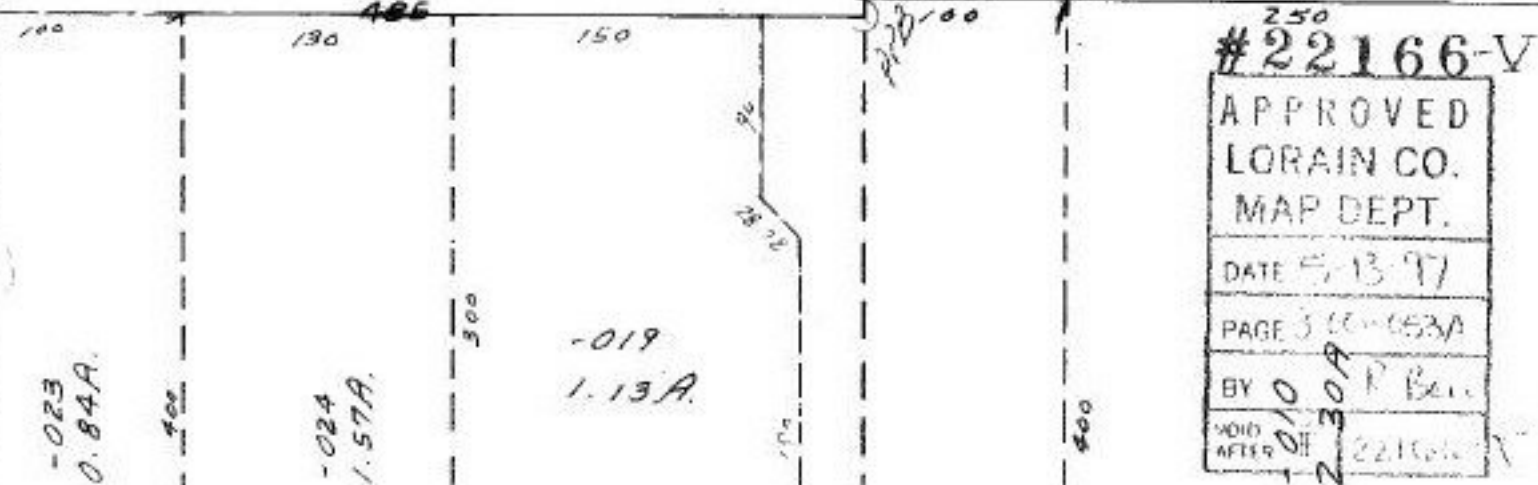
GO

36	115.52	115.52	33
196-001	195-002	36	36
195-002	194	36	36
194	193-004	36	36
193-004	192-005	35	35
192-005	191	35	35
191	190-006	35	35
190-006	189	35	35
189	188-007	35	35
188-007	187	35	35
187	186-008	35	35
186-008	185	35	35
185	184-009	35	35
184-009	183	35	35
183	182	35	35
182	181	35	35
181	180	35	35
180	179	35	35
179	178	35	35
178	177	35	35
177	176	35	35
176	175	35	35
175	174	35	35
174	173	35	35
173	172	35	35
172	171	35	35
171	170	35	35
170	169	35	35
169	168	35	35
168	167	35	35
167	166	35	35
166	165	35	35
165	164	35	35
164	163	35	35
163	162	35	35
162	161	35	35
161	160	35	35
160	159	35	35
159	158	35	35
158	157	35	35
157	156	35	35
156	155	35	35
155	154	35	35
154	153	35	35
153	152	35	35
152	151	35	35
151	150	35	35
150	149	35	35
149	148	35	35
148	147	35	35
147	146	35	35
146	145	35	35
145	144	35	35
144	143	35	35
143	142	35	35
142	141	35	35
141	140	35	35
140	139	35	35
139	138	35	35
138	137	35	35
137	136	35	35
136	135	35	35
135	134	35	35
134	133	35	35
133	132	35	35
132	131	35	35
131	130	35	35
130	129	35	35
129	128	35	35
128	127	35	35
127	126	35	35
126	125	35	35
125	124	35	35
124	123	35	35
123	122	35	35
122	121	35	35
121	120	35	35
120	119	35	35
119	118	35	35
118	117	35	35
117	116	35	35
116	115	35	35
115	114	35	35
114	113	35	35
113	112	35	35
112	111	35	35
111	110	35	35
110	109	35	35
109	108	35	35
108	107	35	35
107	106	35	35
106	105	35	35
105	104	35	35
104	103	35	35
103	102	35	35
102	101	35	35
101	100	35	35
100	99	35	35
99	98	35	35
98	97	35	35
97	96	35	35
96	95	35	35
95	94	35	35
94	93	35	35
93	92	35	35
92	91	35	35
91	90	35	35
90	89	35	35
89	88	35	35
88	87	35	35
87	86	35	35
86	85	35	35
85	84	35	35
84	83	35	35
83	82	35	35
82	81	35	35
81	80	35	35
80	79	35	35
79	78	35	35
78	77	35	35
77	76	35	35
76	75	35	35
75	74	35	35
74	73	35	35
73	72	35	35
72	71	35	35
71	70	35	35
70	69	35	35
69	68	35	35
68	67	35	35
67	66	35	35
66	65	35	35
65	64	35	35
64	63	35	35
63	62	35	35
62	61	35	35
61	60	35	35
60	59	35	35
59	58	35	35
58	57	35	35
57	56	35	35
56	55	35	35
55	54	35	35
54	53	35	35
53	52	35	35
52	51	35	35
51	50	35	35
50	49	35	35
49	48	35	35
48	47	35	35
47	46	35	35
46	45	35	35
45	44	35	35
44	43	35	35
43	42	35	35
42	41	35	35
41	40	35	35
40	39	35	35
39	38	35	35
38	37	35	35
37	36	35	35
36	35	35	35
35	34	35	35
34	33	35	35
33	32	35	35
32	31	35	35
31	30	35	35
30	29	35	35
29	28	35	35
28	27	35	35
27	26	35	35
26	25	35	35
25	24	35	35
24	23	35	35
23	22	35	35
22	21	35	35
21	20	35	35
20	19	35	35
19	18	35	35
18	17	35	35
17	16	35	35
16	15	35	35
15	14	35	35
14	13	35	35
13	12	35	35
12	11	35	35
11	10	35	35
10	9	35	35
9	8	35	35
8	7	35	35
7	6	35	35
6	5	35	35
5	4	35	35
4	3	35	35
3	2	35	35
2	1	35	35
1	0	35	35

MARYLAND

GO COLORADO

723.34 N. 89° W. 1280.42 1265



#22166-V

APPROVED
LORAIN CO.
MAP DEPT.

DATE 5-13-97

PAGE 3 OF 63A

BY 230A R. Bell

VOID AFTER 230A