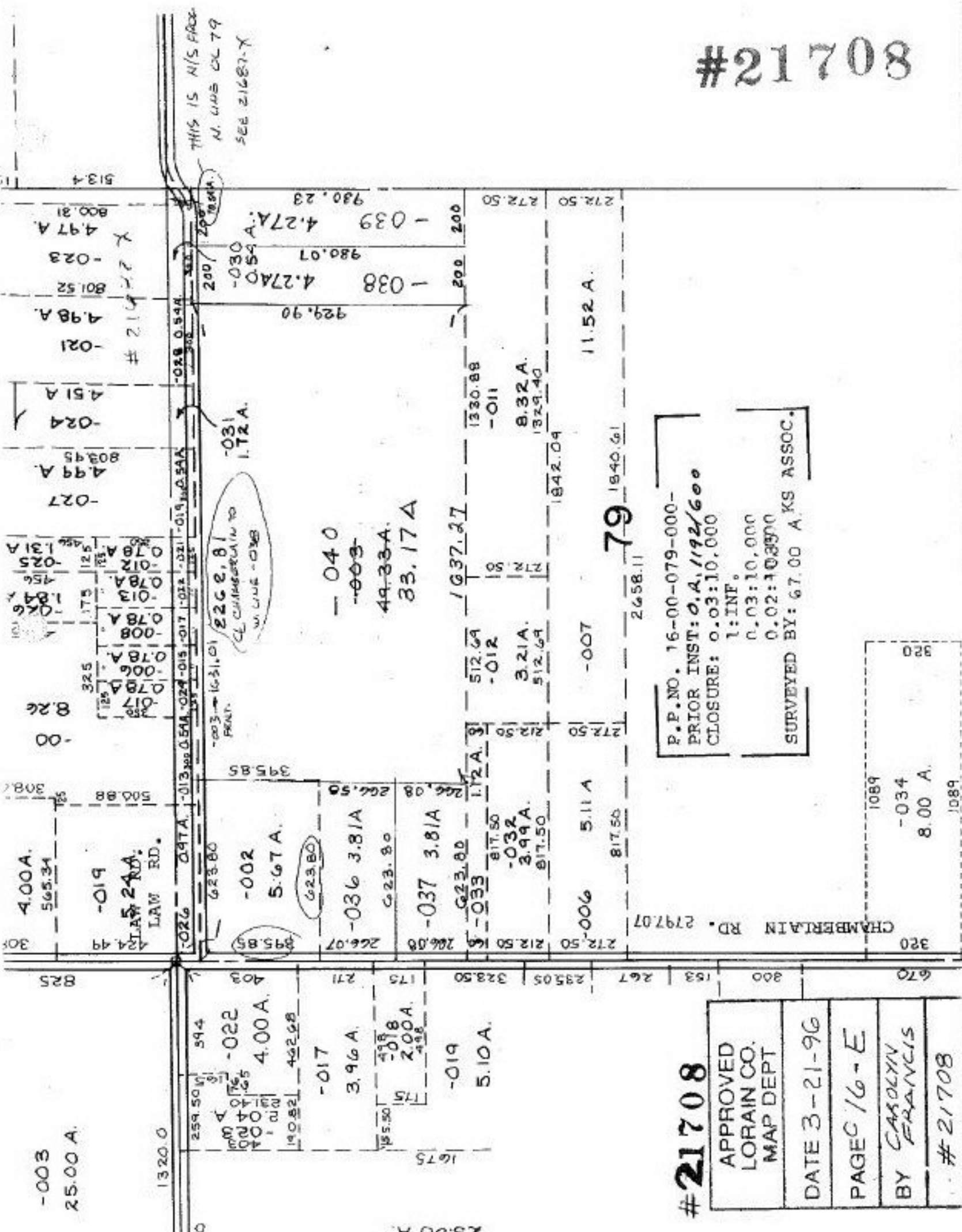


#21708



THIS IS N/S FACE
N. LINE CL 79
SEE 21687-X

2262.81
CL CHAMBERLAIN RD
N. LINE - 038

P.P. NO. 16-00-079-000-
 PRIOR INST: O.A. 1192/600
 CLOSURE: 0.03:10,000
 1: INF.
 0.03:10,000
 0.02:10,300
 SURVEYED BY: 67.00 A. KS ASSOC.

#21708

APPROVED
 LORAIN CO.
 MAP DEPT

DATE 3-21-96

PAGE 16-E

BY CAROLYN
 FRANCIS

#21708

1089
 -034
 8.00 A.
 1089

79

1840.61

2658.11

-007

5.11 A

817.50

272.50

272.50

11.52 A.

512.69

-012

3.21 A.

512.69

1330.88

-011

1637.27

512.69

-012

3.21 A.

512.69

1330.88

-011

49.33 A.

33.17 A

266.08

1.72 A.

266.08

266.08

1675

-040

-003

49.33 A.

33.17 A

266.08

1.72 A.

266.08

266.08

266.08

266.08

266.08

266.08

5.67 A.

623.80

395.85

395.85

395.85

395.85

-002

5.67 A.

623.80

395.85

395.85

395.85

-019

5.67 A.

623.80

395.85

395.85

395.85

-019

5.67 A.

623.80

395.85

395.85

395.85

-019

5.67 A.

623.80

395.85

395.85

395.85

-003

25.00 A.

259.50

259.50

259.50

259.50

5134

800.81

497 A.

-023

801.52

4.98 A.

-021

4.51 A

-024

803.45

4.94 A

-027

803.45

4.94 A

-024

803.45

4.94 A

-027

803.45

4.94 A

-024

803.45

4.94 A

-027

803.45

4.94 A

-024

803.45

4.94 A

214-22 X

4.51 A

-024

803.45

4.94 A

-027

803.45

4.94 A

-024

803.45

4.94 A

-027

803.45

4.94 A

-024

5134

800.81

497 A.

-023

801.52

4.98 A.

-021

4.51 A

-024

803.45

4.94 A

-027

803.45

4.94 A

-024

803.45

4.94 A

-027

803.45

4.94 A

-024

803.45

4.94 A

-027

803.45

4.94 A

-024

803.45

4.94 A

5134

800.81

497 A.

-023

801.52

4.98 A.

-021

4.51 A

-024

803.45

4.94 A

-027

803.45

4.94 A

-024

803.45

4.94 A

-027

803.45

4.94 A

-024

803.45

4.94 A

-027

803.45

4.94 A

-024

803.45

4.94 A

5134

800.81

497 A.

-023

801.52

4.98 A.

-021

4.51 A

-024

803.45

4.94 A

-027

803.45

4.94 A

-024

803.45

4.94 A

-027

803.45

4.94 A

-024

803.45

4.94 A

-027

803.45

4.94 A

-024

803.45

4.94 A

5134

800.81

497 A.

-023

801.52

4.98 A.

-021

4.51 A

-024

803.45

4.94 A

-027

803.45

4.94 A

-024

803.45

4.94 A

-027

803.45