

#21612

Pt. - 005
Pt. 108.26 A.

Pt. - 008
Pt. 56.25 A.

-011
25.00 A.

G2
N. 88° 49'

-001
56.93 A.

P.P. NO. 19-09-006-000-
 PRIOR INST. (019) O.R. 500/851
 O.L. 67 (009) O.R. 854/435
 CLOSURE: 1: INF. SPLIT
 SURVEYED BY: JOHN POZYWAK
 REG. SURVEYOR

21612

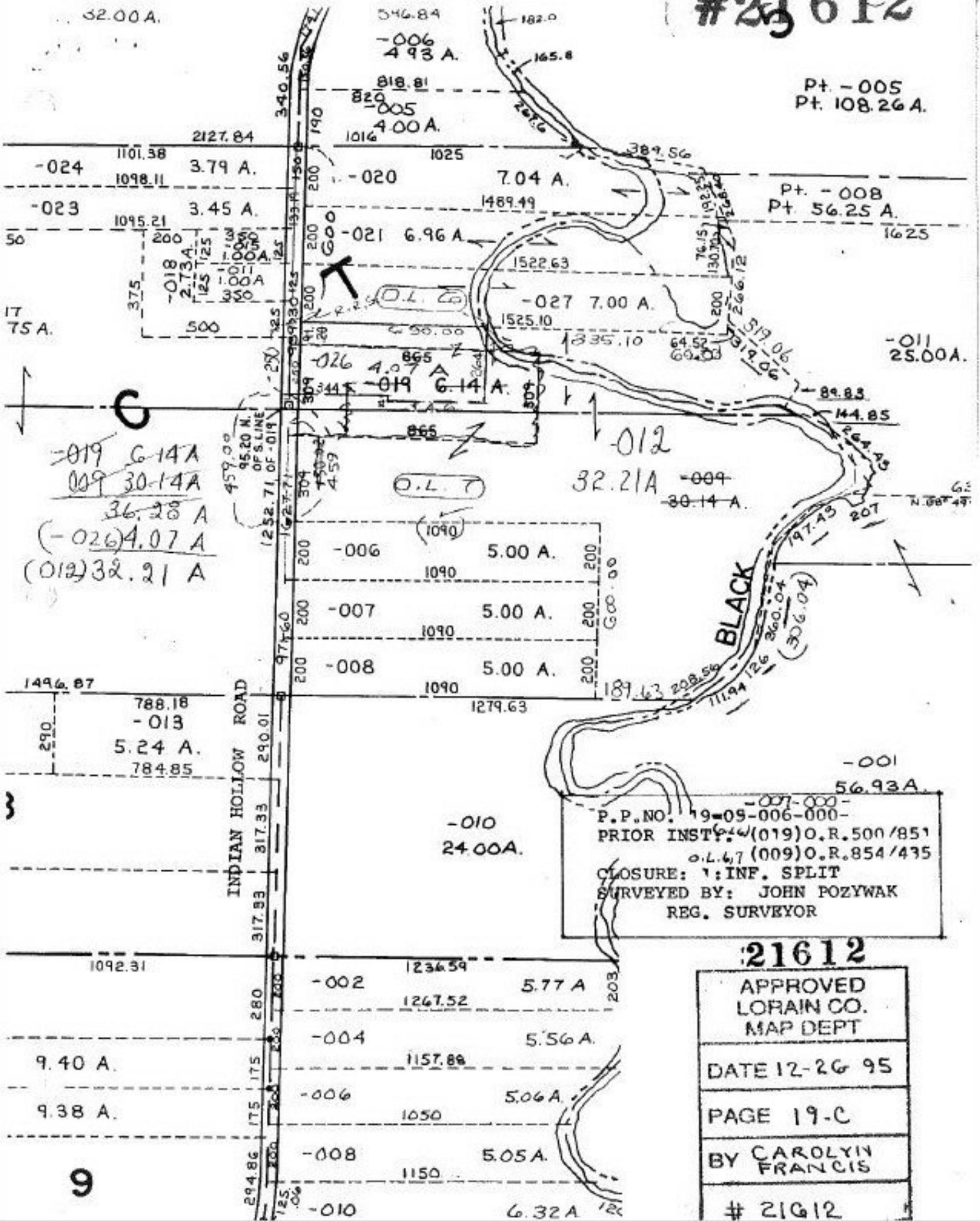
APPROVED
LORAIN CO.
MAP DEPT

DATE 12-26 95

PAGE 19-C

BY CAROLYN
FRANCIS

21612



32.00 A.

346.84
-006
493 A.

818.81
-005
400 A.

2127.84

-024 1101.38 3.79 A.
1098.11

-023 1095.21 3.45 A.

-020 7.04 A.
1489.49

-021 6.96 A.

-027 7.00 A.
1525.10

-026 4.07 A.
865

-019 6.14 A.
865

-012
32.21 A. -004
30.14 A.

-006 5.00 A.
1090

-007 5.00 A.
1090

-008 5.00 A.
1090

1496.87
788.18
-013
5.24 A.
784.85

-010
24.00 A.

-002 1236.59 5.77 A

1267.52

-004 1157.86 5.56 A.

9.40 A.

9.38 A.

-006 1050 5.06 A.

-008 1150 5.05 A.

-010 6.32 A

INDIAN HOLLOW ROAD

BLACK

17
75 A.

C

-019 6.14 A
 009 30.14 A
 36.28 A
 (-026) 4.07 A
 (012) 32.21 A

9