

N 29° 26' 36" E 1875.63

RES. NO. 93-889
ANNEXATION TO CITY OF ELYRIA
PASSED 10/28/93

NO. 10' 17E 1476.33

-002 33.00 A. 42.37 A

-003 15.50 A. 15.07 A

16
-005 51.61 A
51.08 A

S 00° 37' 51" E 2688.58



-013 19.49 A
-007 9.75 A
-015 19.87 A
2298.12
2532.86
8521.86

5-25-95
20888X

APPROVED
LORAIN CO.
MAP DEPT
DATE 8-31-94
PAGE 11-A
BY CAROLYN
FRANKS

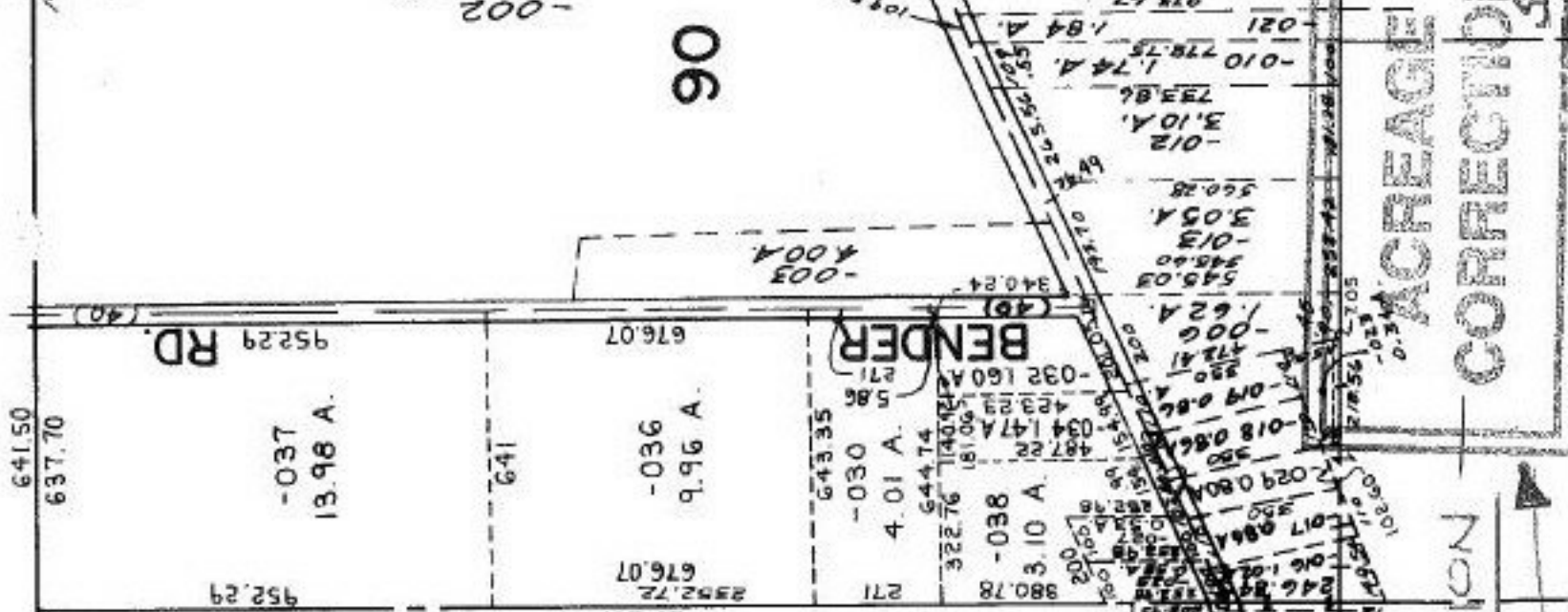
54806
578° 08' 21" W
1721.67

CHESTNUT RIDGE
w/ A

ANNEXATION

ACCREAGE

CORRECTION



641.50

637.70

357.32

180

858

RD

-037
13.98 A.

952.29

641

-036
9.96 A.

676.07

676.07

90

-003
4.00 A

BENDER

-030
4.01 A.

271

20888X

APPROVED
LORAIN CO.
MAP DEPT
DATE 8-31-94
PAGE 11-A
BY CAROLYN
FRANKS

-038
3.10 A.

980.78

54806

578° 08' 21" W
1721.67

920

-004
2.07 A

-003
15.50 A. 15.07 A

-002
33.00 A. 42.37 A

-019
8.80 A.

-010
9.74 A.

-012
3.10 A.

-013
3.05 A.

-018
345.60

-021
545.03

-022
550.28

-023
550.28

-024
550.28

-025
550.28

-026
550.28

-027
550.28

-028
550.28

-029
550.28

-030
550.28

-031
550.28

-032
550.28

-033
550.28

-034
550.28

-035
550.28

-036
550.28

-037
550.28

-038
550.28

-039
550.28

-040
550.28

-041
550.28

-042
550.28

-043
550.28

-044
550.28

-045
550.28

-046
550.28

-047
550.28

-048
550.28

-049
550.28

-050
550.28

-051
550.28

-052
550.28

-053
550.28

-054
550.28

-055
550.28

-056
550.28

-057
550.28

-058
550.28

-059
550.28

-060
550.28

-061
550.28

-062
550.28

-063
550.28

-064
550.28

-065
550.28

-066
550.28

-067
550.28

-068
550.28

-069
550.28

-070
550.28

-071
550.28

-072
550.28

-073
550.28

-074
550.28

-075
550.28

-076
550.28

-077
550.28

-078
550.28

-079
550.28

-080
550.28

-081
550.28

-082
550.28

-083
550.28

-084
550.28

-085
550.28

-086
550.28

-087
550.28

-088
550.28

-089
550.28

-090
550.28

-091
550.28

-092
550.28

-093
550.28

-094
550.28

-095
550.28

-096
550.28

-097
550.28

-098
550.28

-099
550.28

-100
550.28

-101
550.28

-102
550.28

-103
550.28

-104
550.28

-105
550.28

-106
550.28

-107
550.28

-108
550.28

-109
550.28

-110
550.28

-111
550.28

-112
550.28

-113
550.28

-114
550.28

-115
550.28

-116
550.28

-117
550.28

-118
550.28

-119
550.28

-120
550.28

-121
550.28

-122
550.28

-123
550.28

-124
550.28

-125
550.28

-126
550.28

-127
550.28

-128
550.28

-129
550.28

-130
550.28

-131
550.28

-132
550.28

-133
550.28

-134
550.28

-135
550.28

-136
550.28

-137
550.28

-138
550.28

-139
550.28

-140
550.28

-141
550.28

-142
550.28

-143
550.28

-144
550.28

-145
550.28

-146
550.28

-147
550.28

-148
550.28

-149
550.28

-150
550.28

-151
550.28

-152
550.28

-153
550.28

-154
550.28

-155
550.28

-156
550.28

-157
550.28

-158
550.28

-159
550.28

-160
550.28

-161
550.28

-162
550.28

-163
550.28

-164
550.28

-165
550.28

-166
550.28

-167
550.28

-168
550.28

-169
550.28

-170
550.28

-171
550.28

-172
550.28

-173
550.28

-174
550.28

-175
550.28

-176
550.28

-177
550.28

-178
550.28

-179
550.28

-180
550.28

-181
550.28

-182
550.28

-183
550.28

-184
550.28

-185
550.28

-186
550.28

-187
550.28

-188
550.28

-189
550.28

-190
550.28

-191
550.28

-192
550.28

-193
550.28

-194
550.28

-195
550.28

-196
550.28

-197
550.28

-198
550.28

-199
550.28

-200
550.28

-201
550.28

-202
550.28

-203
550.28

-204
550.28

-205
550.28

-206
550.28

-207
550.28

-208
550.28

-209
550.28

-210
550.28

-211
550.28

-212
550.28

-213
550.28

-214
550.28

-215
550.28

-216
550.28

-217
550.28

-218
550.28

-219
550.28

-220
550.28

-221
550.28

-222
550.28

-223
550.28

-224
550.28

-225
550.28

-226
550.28

-227
550.28

-228
550.28

-229
550.28

-230
550.28

-231
550.28

-232
550.28

-233
550.28