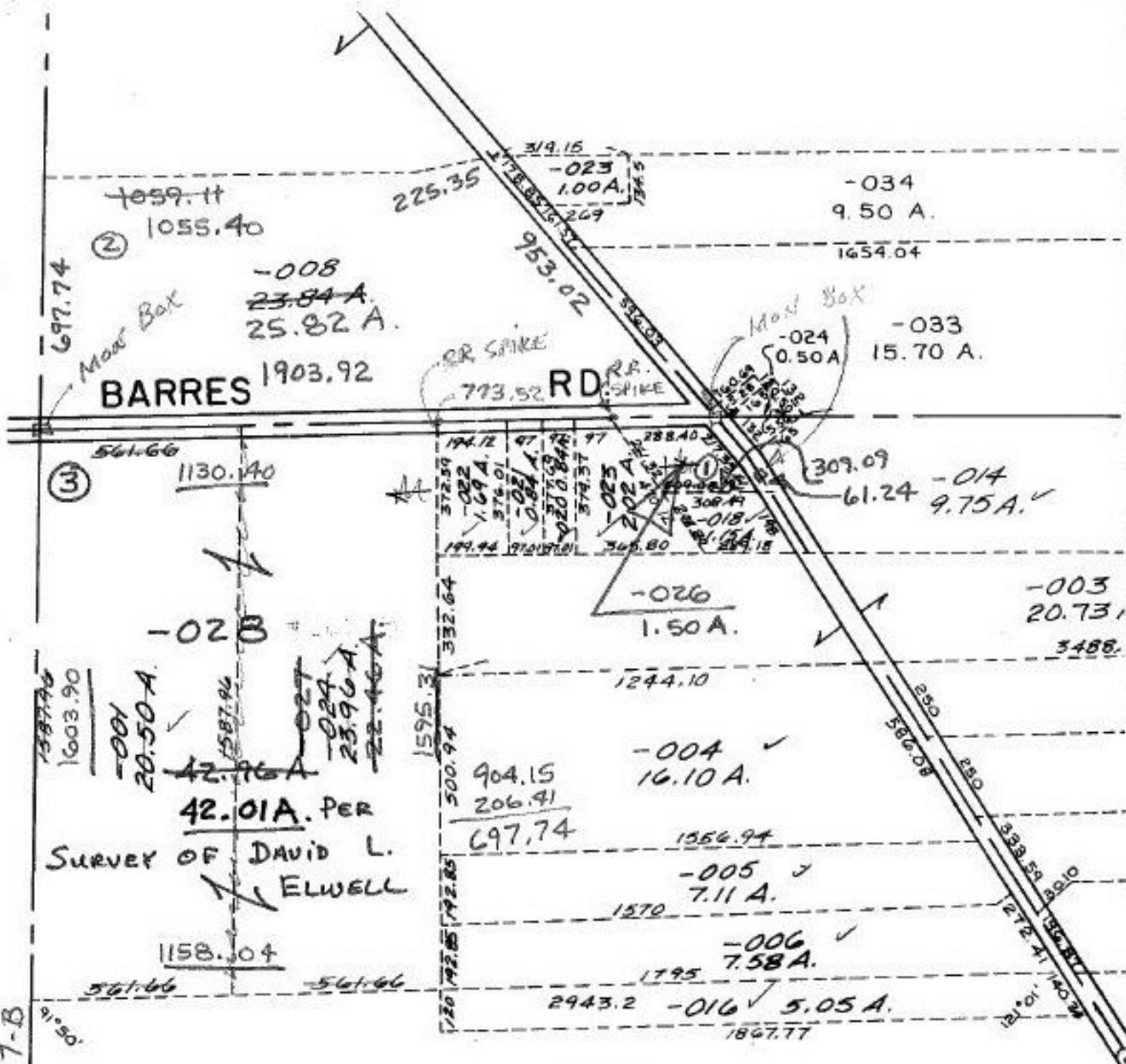


SEE 7-A

7-B



32

Prior Instrument 740/591  
 Closure 632,095  
 Surveyed By DAVID L ELWELL

8/19/94 *SPH*  
**#20878**

APPROVED LORAIN CO. MAP DEPT.	
DATE 6-7-94	
PAGE 7-B	
BY <i>Elwell</i>	
VOID AFTER	20878

298.24  
 89°00'  
 1106  
 561.66  
 561.66  
 1158.04  
 1587.96  
 1587.96  
 1603.90  
 1587.96

1587.96  
 1603.90  
 -001  
 20.50 A.  
 42.96 A.  
 42.01 A. PER  
 SURVEY OF DAVID L.  
 ELWELL  
 1587.96  
 -027  
 -024  
 23.96 A.  
 22.46 A.

1059.11  
 1055.40  
 ②

BARRES 1903.92

697.74  
 Moor Box

-008  
 23.84 A.  
 25.82 A.

RR SPIKE  
 RR SPIKE

-034  
 9.50 A.  
 1654.04

-033  
 15.70 A.

-014  
 61.24  
 9.75 A. ✓

-003  
 20.73  
 3488.

-026  
 1.50 A.

-004 ✓  
 16.10 A.

-005 ✓  
 7.11 A.  
 1570

-006 ✓  
 7.58 A.  
 1795

-016 ✓  
 5.05 A.  
 2943.2  
 1897.77

194.12  
 372.59  
 -022  
 1.69 A.  
 199.44  
 97.01  
 376.01  
 -021  
 0.84 A.  
 199.44  
 97.01  
 376.01  
 372.59  
 194.12  
 97

288.40  
 202 A.  
 308.41  
 -018  
 346.80  
 288.40  
 202 A.  
 308.41  
 -018  
 346.80  
 288.40  
 202 A.  
 308.41  
 -018  
 346.80  
 288.40  
 202 A.  
 308.41  
 -018  
 346.80

1595.31  
 500.94  
 904.15  
 206.41  
 697.74

1244.10  
 1356.94

120  
 192.85  
 192.85

1272.41  
 140.20

319.15  
 -023  
 1.00 A.  
 269

773.52  
 953.02

Moor Box  
 -024  
 0.50 A.

-033  
 15.70 A.

-014  
 61.24  
 9.75 A. ✓

-003  
 20.73  
 3488.

-026  
 1.50 A.

-004 ✓  
 16.10 A.

-005 ✓  
 7.11 A.  
 1570

-006 ✓  
 7.58 A.  
 1795

-016 ✓  
 5.05 A.  
 2943.2  
 1897.77

194.12  
 372.59  
 -022  
 1.69 A.  
 199.44  
 97.01  
 376.01  
 -021  
 0.84 A.  
 199.44  
 97.01  
 376.01  
 372.59  
 194.12  
 97

288.40  
 202 A.  
 308.41  
 -018  
 346.80  
 288.40  
 202 A.  
 308.41  
 -018  
 346.80  
 288.40  
 202 A.  
 308.41  
 -018  
 346.80  
 288.40  
 202 A.  
 308.41  
 -018  
 346.80

1595.31  
 500.94  
 904.15  
 206.41  
 697.74

1244.10  
 1356.94

120  
 192.85  
 192.85

1272.41  
 140.20

319.15  
 -023  
 1.00 A.  
 269

773.52  
 953.02

Moor Box  
 -024  
 0.50 A.

-033  
 15.70 A.

-014  
 61.24  
 9.75 A. ✓

-003  
 20.73  
 3488.

-026  
 1.50 A.

-004 ✓  
 16.10 A.

-005 ✓  
 7.11 A.  
 1570

-006 ✓  
 7.58 A.  
 1795

-016 ✓  
 5.05 A.  
 2943.2  
 1897.77