

POSSIBLE SPLIT

322-7240

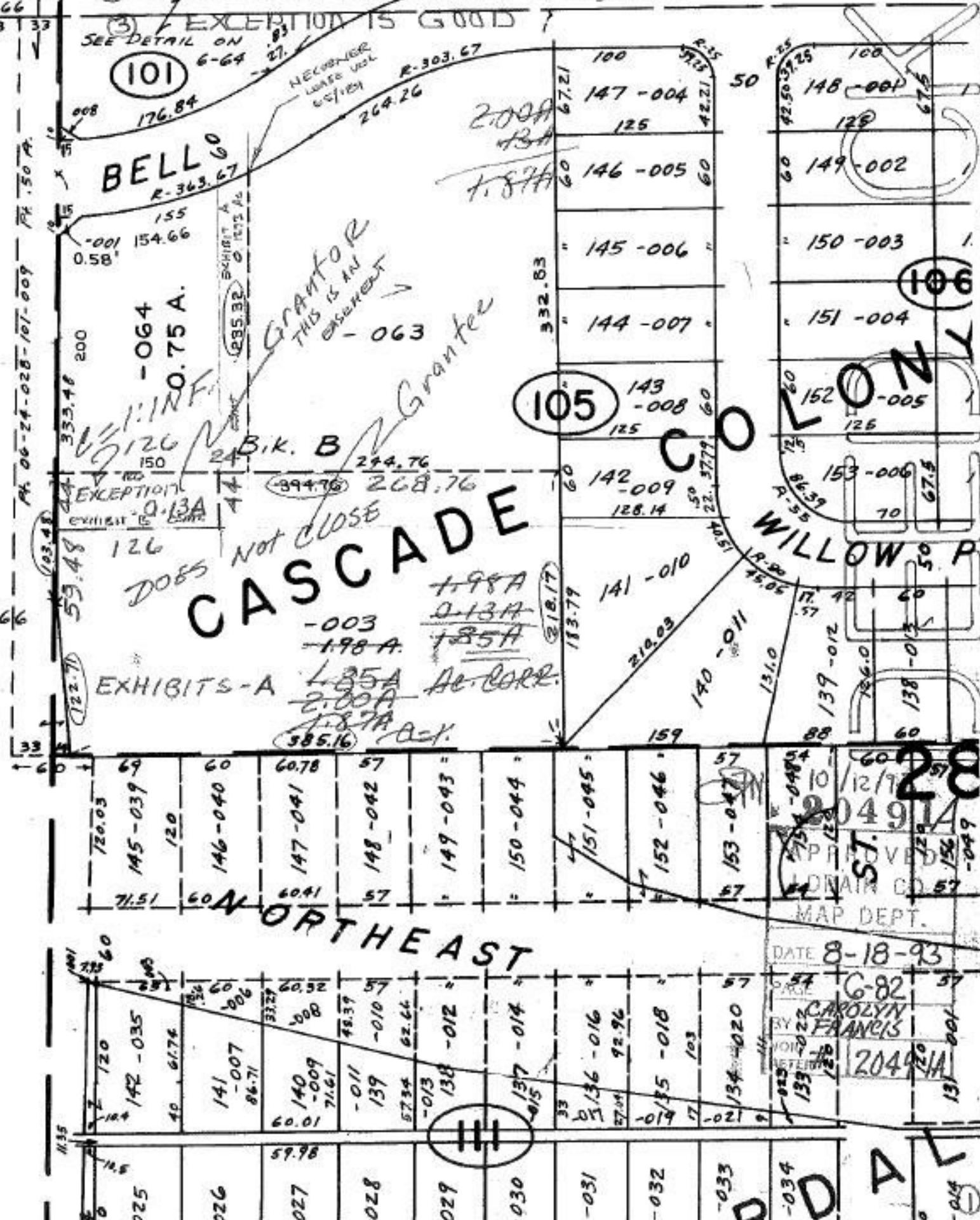
SPLIT

- ① SPLIT MUST BE SURVEYED WITH SURVEY MAP SEE 6.
- ② LEGAL DOES NOT CLOSE 1 TO 10,000.00
- ③ EXCEPTION IS GOOD ?

SEE DETAIL ON 6-64

57

BLVD.



101

BELL R-363.67

-064 0.75 A.

CASCADIA CO

105

106

WILLOW ST.

NORTHEAST

DATE 8-18-93

BY CAROLYN FRANCIS

2049A

ST. 28

MAP DEPT.

131

132

133

134

135

155 0.58'

150 200

126 150

126 150

126 150

126 150

126 150

126 150

126 150

126 150

126 150

126 150

126 150

126 150

126 150

155 0.58'

150 200

126 150

126 150

126 150

126 150

126 150

126 150

126 150

126 150

126 150

126 150

126 150

126 150

126 150

155 0.58'

150 200

126 150

126 150

126 150

126 150

126 150

126 150

126 150

126 150

126 150

126 150

126 150

126 150

126 150

155 0.58'

150 200

126 150

126 150

126 150

126 150

126 150

126 150

126 150

126 150

126 150

126 150

126 150

126 150

126 150

155 0.58'

150 200

126 150

126 150

126 150

126 150

126 150

126 150

126 150

126 150

126 150

126 150

126 150

126 150

126 150

155 0.58'

150 200

126 150

126 150

126 150

126 150

126 150

126 150

126 150

126 150

126 150

126 150

126 150

126 150

126 150

155 0.58'

150 200

126 150

126 150

126 150

126 150

126 150

126 150

126 150

126 150

126 150

126 150

126 150

126 150

126 150

155 0.58'

150 200

126 150

126 150

126 150

126 150

126 150

126 150

126 150

126 150

126 150

126 150

126 150

126 150

126 150

155 0.58'

150 200

126 150

126 150

126 150

126 150

126 150

126 150

126 150

126 150

126 150

126 150

126 150

126 150

126 150

155 0.58'

150 200

126 150

126 150

126 150

126 150

126 150

126 150

126 150

126 150

126 150

126 150

126 150

126 150

126 150

155 0.58'

150 200

126 150

126 150

126 150

126 150

126 150

126 150

126 150

126 150

126 150

126 150

126 150

126 150

126 150

155 0.58'

150 200

126 150

126 150

126 150

126 150

126 150

126 150

126 150

126 150

126 150

126 150

126 150

126 150

126 150

155 0.58'

150 200

126 150

126 150

126 150

126 150

126 150

126 150

126 150

126 150

126 150

126 150

126 150

126 150

126 150

155 0.58'

150 200

126 150

126 150

126 150

126 150

126 150

126 150

126 150

126 150

126 150

126 150

126 150

126 150

126 150

155 0.58'

150 200

126 150

126 150

126 150

126 150

126 150

126 150

126 150

126 150

126 150

126 150

126 150

126 150

126 150

155 0.58'

150 200

126 150

126 150

126 150

126 150

126 150

126 150

126 150

126 150

126 150

126 150

126 150

126 150

126 150

155 0.58'

150 200

126 150

126 150

126 150

126 150

126 150

126 150

126 150

126 150

126 150

126 150

126 150

126 150

126 150

155 0.58'

150 200

126 150

126 150

126 150

126 150

126 150

126 150

126 150

126 150

126 150

126 150

126 150

126 150

126 150

155 0.58'