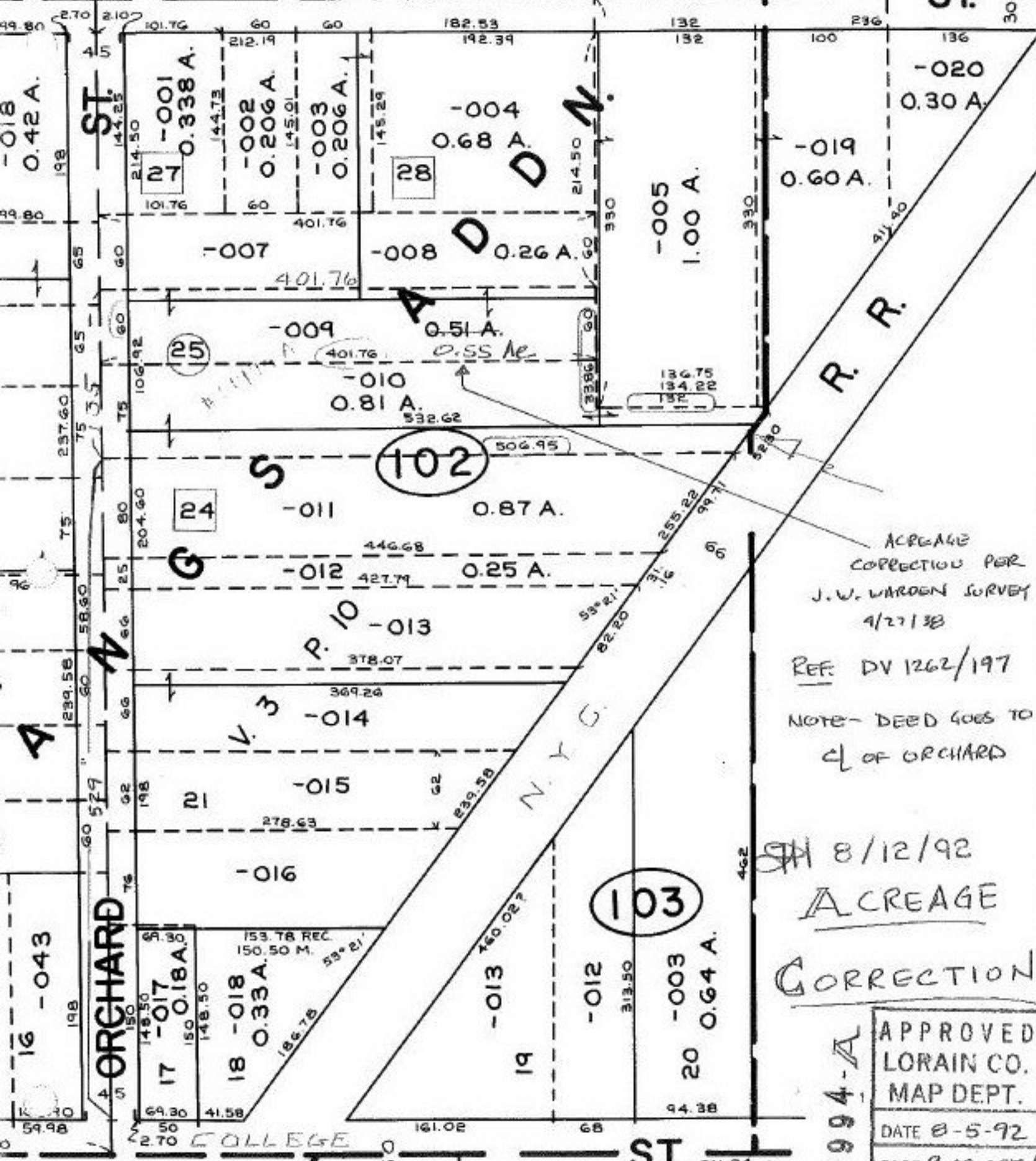


10

386.30 M.

ST.



-020
0.30 A.

-019
0.60 A.

-005
1.00 A.

-004
0.68 A.

-003
0.206 A.

-002
0.206 A.

-001
0.338 A.

-007
0.26 A.

-008
0.26 A.

-009
0.51 A.
0.55 A.

-010
0.81 A.

-011
0.87 A.

-012
0.25 A.

-013
0.64 A.

-014
0.64 A.

-015
0.64 A.

-016
0.64 A.

-017
0.18 A.

-018
0.33 A.

-013
160.027

-012
313.50

-003
94.38

102
506.95

103

ACREAGE
CORRECTION PER
J.W. WARDEN SURVEY
1/27/38
REF. DV 1262/197
NOTE - DEED GOES TO
CL OF ORCHARD

8/12/92
ACREAGE
CORRECTION

#19994-A

APPROVED LORAIN CO. MAP DEPT.	
DATE 8-5-92	
PAGE 9-00-087-A	
BY T. McMain	
VOID AFTER	19994-A

ST.

COLLEGE

ORCHARD

8/12/92

ACREAGE

CORRECTION