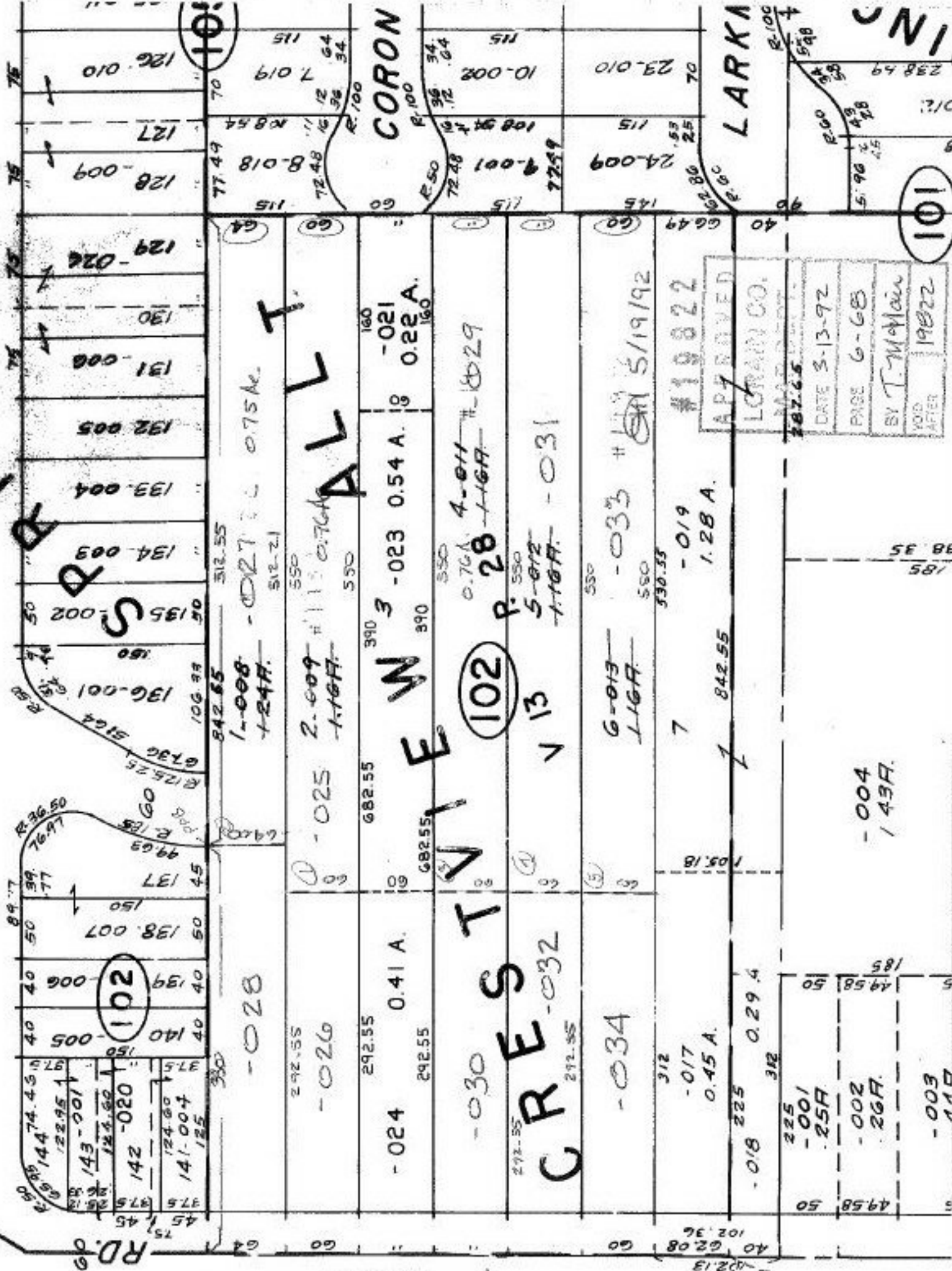


HILLIARD

100



129-026
130
131-008
132-005
133-004
134-003
135-002
136-001
137
138-007
139
140-005
141-004
142-020
143-001
144-001

127
128-009
126-010
101
102
103
104
105
106
107
108
109
110
111
112
113
114
115
116
117
118
119
120
121
122
123
124
125
126
127
128
129
130
131
132
133
134
135
136
137
138
139
140
141
142
143
144
145
146
147
148
149
150
151
152
153
154
155
156
157
158
159
160

160
161
162
163
164
165
166
167
168
169
170
171
172
173
174
175
176
177
178
179
180
181
182
183
184
185
186
187
188
189
190
191
192
193
194
195
196
197
198
199
200

201
202
203
204
205
206
207
208
209
210
211
212
213
214
215
216
217
218
219
220
221
222
223
224
225
226
227
228
229
230
231
232
233
234
235
236
237
238
239
240
241
242
243
244
245
246
247
248
249
250

251
252
253
254
255
256
257
258
259
260
261
262
263
264
265
266
267
268
269
270
271
272
273
274
275
276
277
278
279
280
281
282
283
284
285
286
287
288
289
290
291
292
293
294
295
296
297
298
299
300

301
302
303
304
305
306
307
308
309
310
311
312
313
314
315
316
317
318
319
320
321
322
323
324
325
326
327
328
329
330
331
332
333
334
335
336
337
338
339
340
341
342
343
344
345
346
347
348
349
350

APPROVED
LORAN CO.
DATE 3-13-92
PAGE 6-68
BY T. McMain
VOID AFTER 1982

4958	50	4958	50
225	50	225	50
-001	50	-001	50
25A	50	25A	50
-002	50	-002	50
26A	50	26A	50
-003	50	-003	50
14A	50	14A	50

-004
14A

58/185

101

LARKA

CORON

NORTH

RD. 6