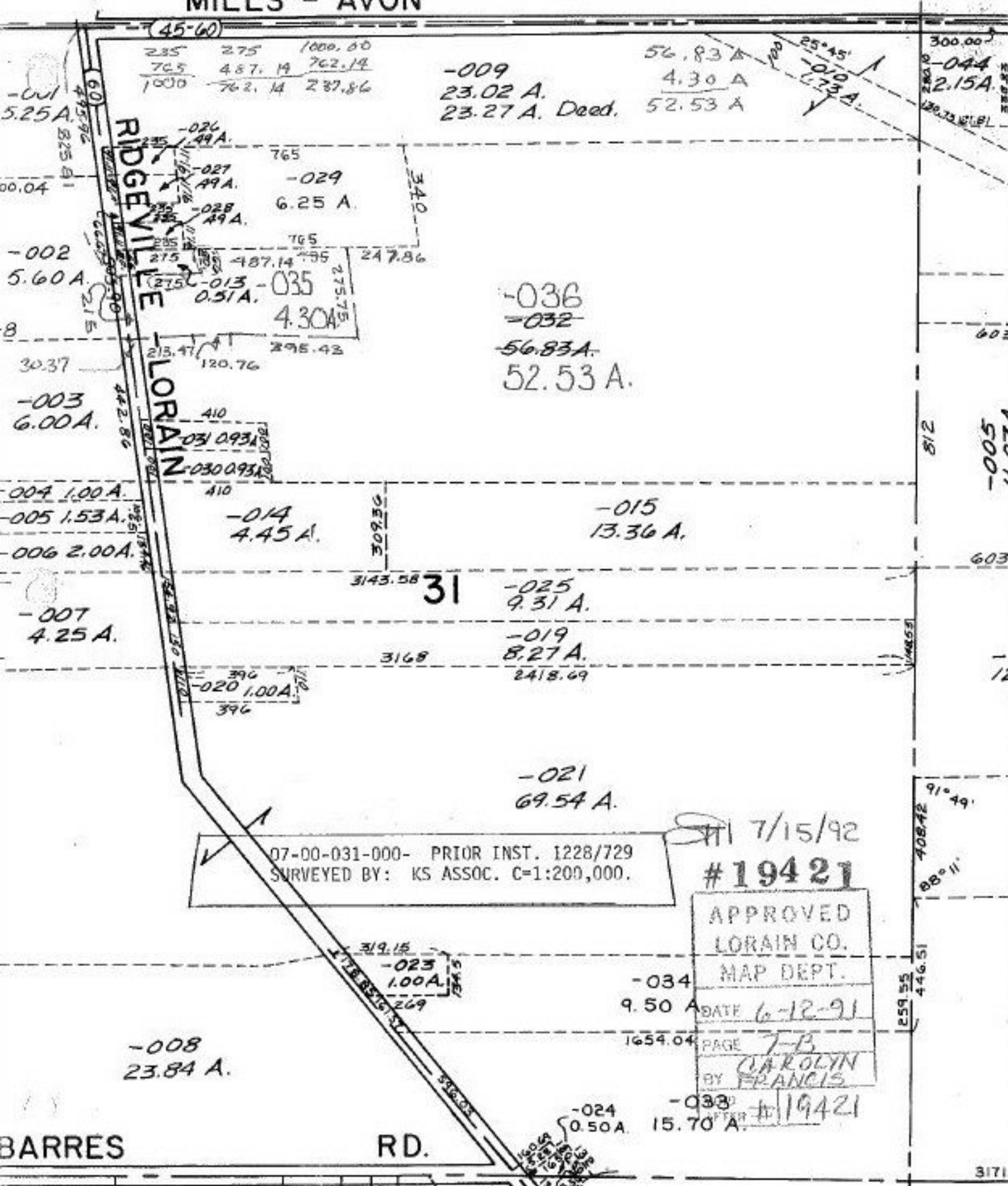


MILLS - AVON



235 275 1000.00
 765 487.14 762.14
 1000 762.14 287.86

-009
 23.02 A.
 23.27 A. Deed. 52.53 A

56.83 A
 4.30 A
 25°45'
 100
 300.00
 -044
 2.15 A.
 120.73 121.81

-001
 5.25 A.
 00.04
 -002
 5.60 A.
 8
 30.37
 -003
 6.00 A.
 -004 1.00 A.
 -005 1.53 A.
 -006 2.00 A.
 -007
 4.25 A.

RIDGEVILLE
 LORAIN

-026
 235 49 A.
 -027
 49 A.
 -028
 49 A.
 765
 -029
 6.25 A.
 765
 275 487.14 755 247.86
 -013 -035
 0.51 A. 4.30 A.
 275.75
 213.47 120.76 295.43

-036
 -032
 56.83 A.
 52.53 A.

410
 -031 0.93 A.
 -030 0.93 A.

31
 -014
 4.45 A.
 -015
 13.36 A.
 3143.58
 3168
 -025
 9.31 A.
 -019
 8.27 A.
 2418.69

07-00-031-000- PRIOR INST. 1228/729
 SURVEYED BY: KS ASSOC. C-1:200,000.

7/15/92
 #19421
 APPROVED
 LORAIN CO.
 MAP DEPT.
 DATE 6-12-91
 PAGE 7-B
 BY CAROLYN FRANCIS
 #19421

-008
 23.84 A.

BARRES RD.

372.59 194.12 97 92 97 288.40 277.35
 -022 69 A.
 76.01
 0.21 A.
 0.84 A.
 0.84 A.
 579.57
 0.23 A.
 0.22 A.
 309.02
 308.02
 308.02

-014
 2.75 A.