

4	20
5	20 25
6	20 20
7	20

4	-021	-045
25	-022	46 -046
20	2 -023	-047
20	120-024	48 120-048

4	-021	124.65 -045
25	-022-	46 124.76 -046
20	2 -023	124.85 -047
20	120-024	48 124.94 -048

SYCAMORE

ST. 40

024	25
025	
026	
027	
029	
030	
031	
032	
033	
034	
035	
036	
037	
038	
9	
141	
042	
043	
044	
045	
1	50
25	

25	24	120	-001	-025	25
			-002	26	-026
	22		-003	-027	
			-004	28	-028
	20		-005	-029	
			-006	30	-030
	18		-007	-031	
			-008	32	-032
	-009		-033		
	15	-010	-034		
			-011	-035	
	13	-012	36	-036	
			-013	-037	
	11	-014	38	-038	
			-015	-039	
	9	-016	40	-040	
			-017	-041	
	7	-018	42	-042	
			-019	-043	
	5	-020	44	-044	
			-021	-045	
	3	-022	46	-046	
			-023	-047	
25	1	-024	48	120-048	25

25	24	120	-001	125.13	25
			-002	125.36	-053
	22		-003	27	125.48
			-004	125.60	-054
	20		-005	29	125.72
			-006	125.85	-049
	18		-007	31	125.95
			-008	126.06	-055
	16	-009	-033	126.18	
		-010	-034	126.29	-050
	14	-011	-035	126.41	-056
		-012	36	126.53	
	12	-013	38	126.65	-057
		-014	40	126.76	
	10	-015	42	126.88	-051
		-016	44	126.99	
	8	-017	46	127.11	-058
		-018	48	127.23	
	6	-019	46	127.34	-052
		-020	48	127.46	
	4	-021	46	127.58	-045
	2	-022	46	127.69	-046
		-023	48	127.81	-047
25	1	-024	48	127.93	-048

MILDRED

ST. 40

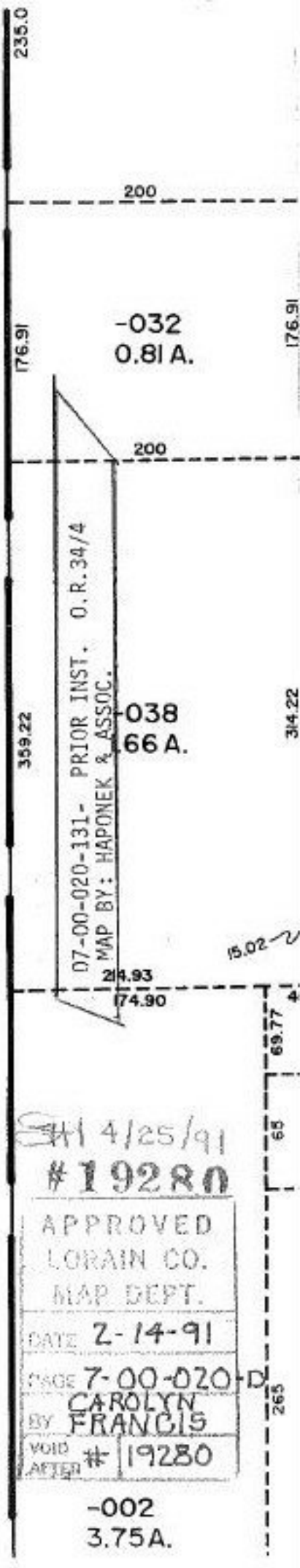
25	25
26	
27	
28	
29	
30	
1	50
3	
13	
14	
5	

25	24	120	-001	128.11	25
			-002	128.23	-025
	22		-003	27	128.46
			-004	128.58	-028
	20	-005	29	128.70	-029
		-006	31	128.81	-030
	18	-007	31	128.93	-031
		-008	33	129.04	-032
	16	-009	33	129.16	-033
		-010	35	129.27	-034
	14	-011	35	129.39	-035

25	24	120	-001	128.11	25
			-002	128.23	-025
	22		-003	27	128.46
			-004	128.58	-028
	20	-005	29	128.70	-029
		-006	31	128.81	-030
	18	-007	31	128.93	-031
		-008	33	129.04	-032
	16	-009	33	129.16	-033
		-010	35	129.27	-034
	14	-011	35	129.39	-035

HELEN

ST.



4/25/91
 #19280
 APPROVED
 LORAIN CO.
 MAP DEPT.
 DATE 2-14-91
 PAGE 7-00-020-D
 BY CAROLYN FRANCIS
 VOID AFTER #19280

-002
 3.75A.