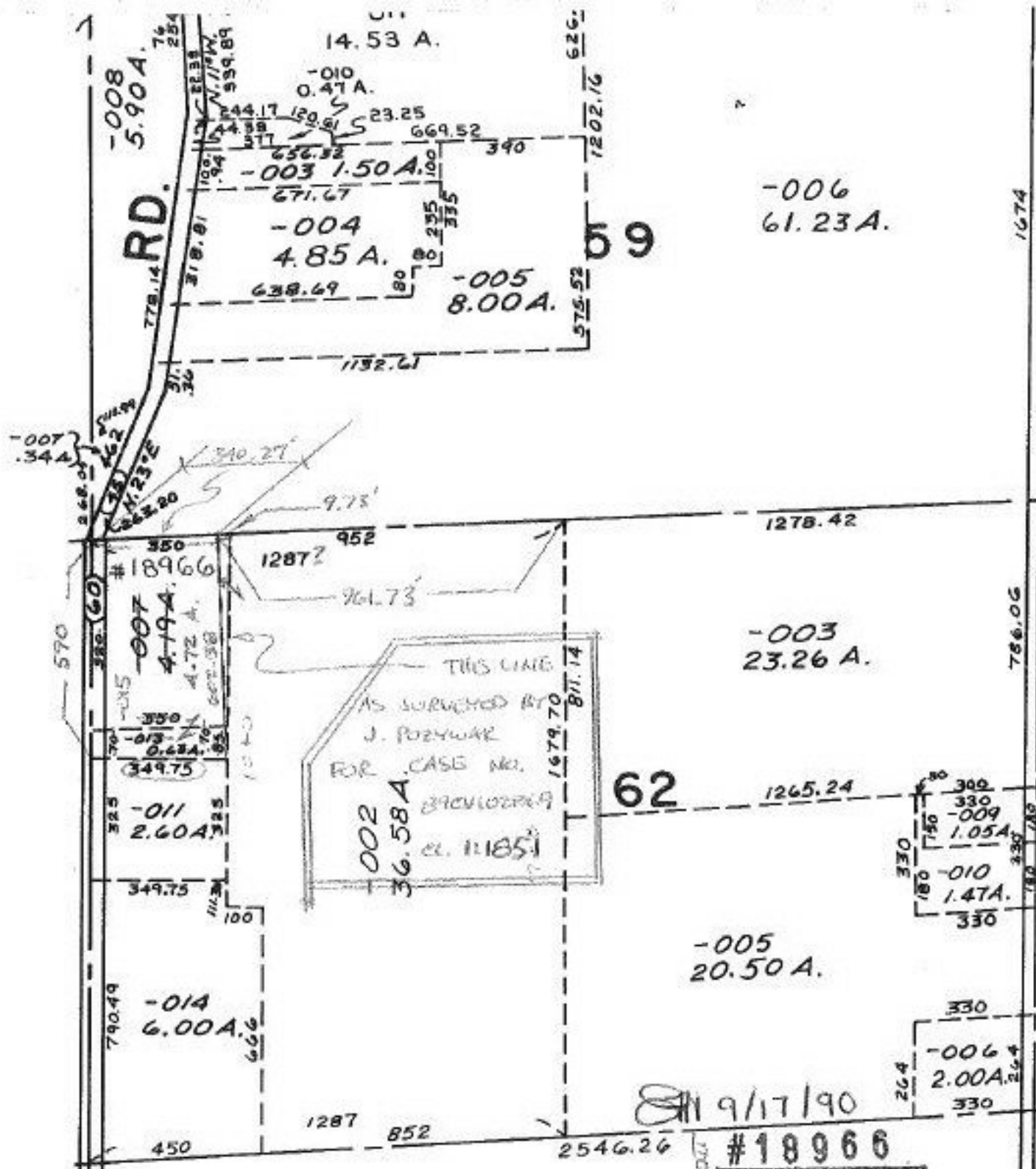


HAWLEY

1410



79

ACRE. CORR.

BOUNDARY LINE ADJUSTMENT

9/17/90 #18966

APPROVED	
LORAIN CO.	
MAP DEPT.	
DATE 7-16-90	
PAGE 14-D	
BY T. McVain	
VOID AFTER	18966

-005
96.61 A.

WEST

60

1674

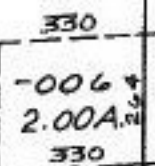
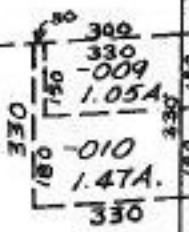
786.06

-006
61.23 A.

-003
23.26 A.

62

-005
20.50 A.



14.53 A.

-008
5.90 A.

-004
4.85 A.

-005
8.00 A.

RD.

-007
.344

-007
4.19 A.

-011
2.60 A.

-014
6.00 A.

002
36.58 A.

1278.42

1287

952

961.73

1679.70

811.14

1265.24

1287

852

2546.26

264

330

-006
2.00 A.

330

330

-010
1.47 A.

330

330

-009
1.05 A.

330

1674

786.06

330

-006
2.00 A.

330

330

-010
1.47 A.

330

330

-009
1.05 A.

330

1278.42

952

961.73

1679.70

811.14

1265.24

1287

852

2546.26

264

-006
2.00 A.

330

330

-010
1.47 A.

330

330

-009
1.05 A.

330

1278.42

952

961.73

1679.70

811.14

1265.24

1287

852

2546.26

264

-006
2.00 A.

330

330

-010
1.47 A.

330

330

-009
1.05 A.

330

1278.42

952

961.73

1679.70

811.14

1265.24

1287

852

2546.26

264

-006
2.00 A.

330

330

-010
1.47 A.

330

330

-009
1.05 A.

330

1278.42

952

961.73

1679.70

811.14

1265.24

1287

852

2546.26

264

-006
2.00 A.

330

330

-010
1.47 A.

330

330

-009
1.05 A.

330

1278.42

952

961.73

1679.70

811.14

1265.24

1287

852

2546.26

264

-006
2.00 A.

330

330

-010
1.47 A.

330

330

-009
1.05 A.

330

1278.42

952

961.73

1679.70

811.14

1265.24

1287

852

2546.26

264

-006
2.00 A.

330

330

-010
1.47 A.

330

330

-009
1.05 A.

330

1278.42

952

961.73

1679.70

811.14

1265.24

1287

852

2546.26

264

-006
2.00 A.

330

330

-010
1.47 A.

330

330

-009
1.05 A.

330

1278.42

952

961.73

1679.70

811.14

1265.24

1287

852

2546.26

264

-006
2.00 A.

330

330

-010
1.47 A.

330

330

-009
1.05 A.

330

1278.42

952

961.73

1679.70

811.14

1265.24

1287

852

2546.26

264

-006
2.00 A.

330

330

-010
1.47 A.

330

330

-009
1.05 A.

330

1278.42

952

961.73

1679.70

811.14

1265.24

1287

852

2546.26

264

-006
2.00 A.

330

330

-010
1.47 A.

330

330

-009
1.05 A.

330

1278.42

952

961.73

1679.70

811.14

1265.24

1287

852

2546.26

264

-006
2.00 A.

330

330

-010
1.47 A.

330

330

-009
1.05 A.

330

1278.42

952

961.73

1679.70

811.14

1265.24

1287

852

2546.26

264

-006
2.00 A.

330

330

-010
1.47 A.

330

330

-009
1.05 A.

330

1278.42

952

961.73

1679.70

811.14

1265.24

1287

852

2546.26

264

-006
2.00 A.

330

330

-010
1.47 A.

330

330

-009
1.05 A.

330

1278.42

952

961.73

1679.70

811.14

1265.24

1287

852

2546.26