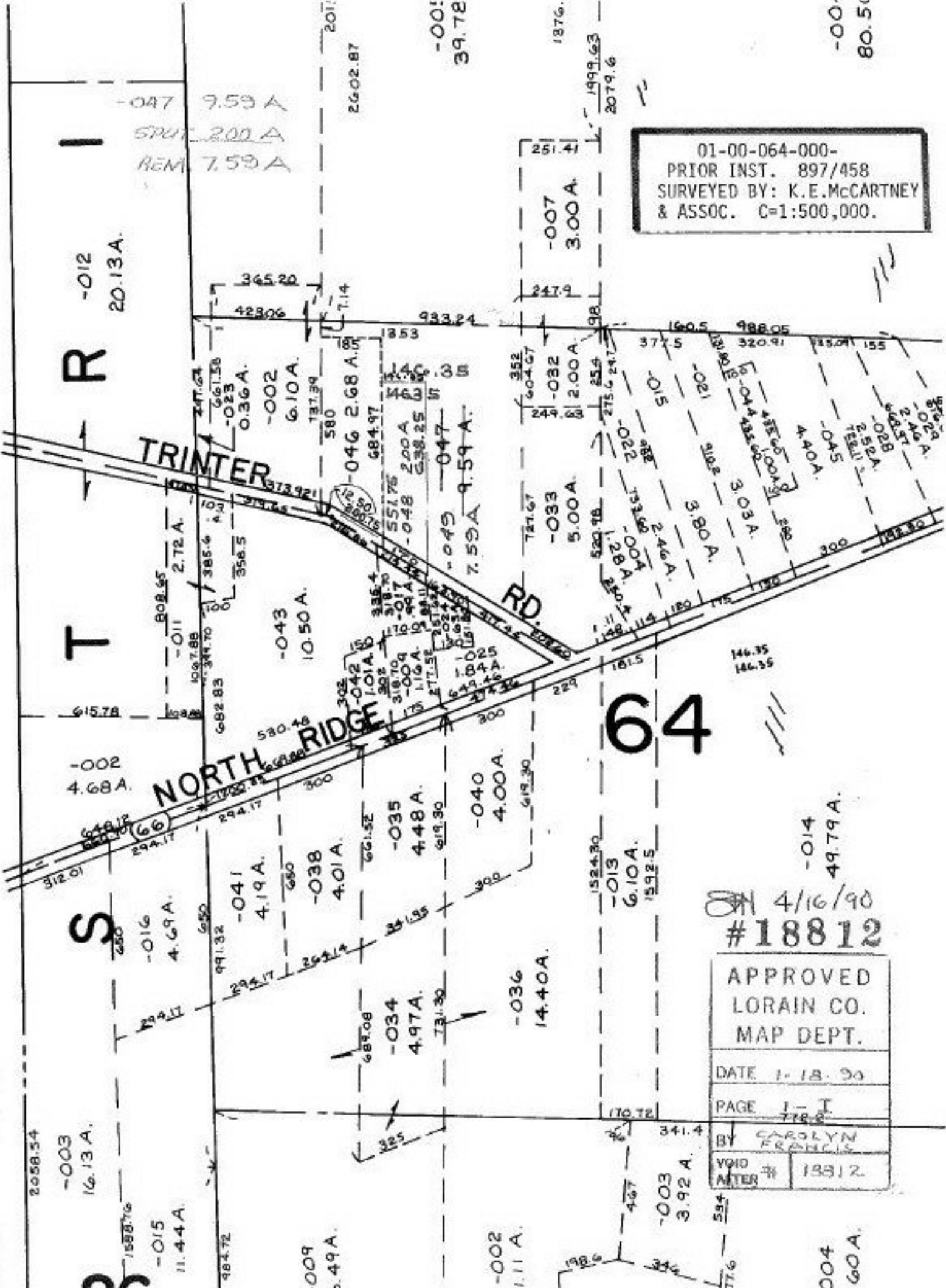


RIE COUNTY



01-00-064-000-
 PRIOR INST. 897/458
 SURVEYED BY: K.E. McCARTNEY
 & ASSOC. C=1:500,000.

ON 4/16/90
 #18812

APPROVED LORAIN CO. MAP DEPT.	
DATE 1-18-90	
PAGE I - I	
BY CAROLYN FRANCIS	
VOID AFTER #	18812

-014
49.79 A.

004
6.60 A.

64

-00
80.50

-001
39.78

-007
3.00 A.

-012
20.13 A.

-047 9.53 A
 SPUR 2.00 A
 REM 7.53 A

-011
2.72 A.

-002
4.68 A.

-016
4.69 A.

-003
16.13 A.

-002
6.10 A.

-043
10.50 A.

-041
4.19 A.

-038
4.01 A.

-034
4.97 A.

-009
6.49 A.

-046 2.68 A.

-049 7.59 A.

-042 1.01 A.

-035
4.48 A.

-040
4.00 A.

-036
14.40 A.

-002
11.11 A.

-013
6.10 A.

-003
3.92 A.

-003
3.00 A.

-003
3.92 A.

004
6.60 A.

-032
2.00 A.

-033
5.00 A.

-034
4.00 A.

-035
4.48 A.

-036
14.40 A.

-037
3.00 A.

-038
4.01 A.

-039
4.97 A.

-040
4.00 A.

-041
4.19 A.

-042
1.01 A.

-043
10.50 A.

-044
10.50 A.

-045
2.52 A.

-046
2.68 A.

-047
9.53 A.

-048
2.00 A.

-049
7.59 A.

-050
6.10 A.

-051
6.10 A.

-052
2.52 A.

-053
5.00 A.

-054
4.00 A.

-055
4.48 A.

-056
4.00 A.

-057
3.00 A.

-058
4.01 A.

-059
4.97 A.

-060
4.00 A.

-061
4.19 A.