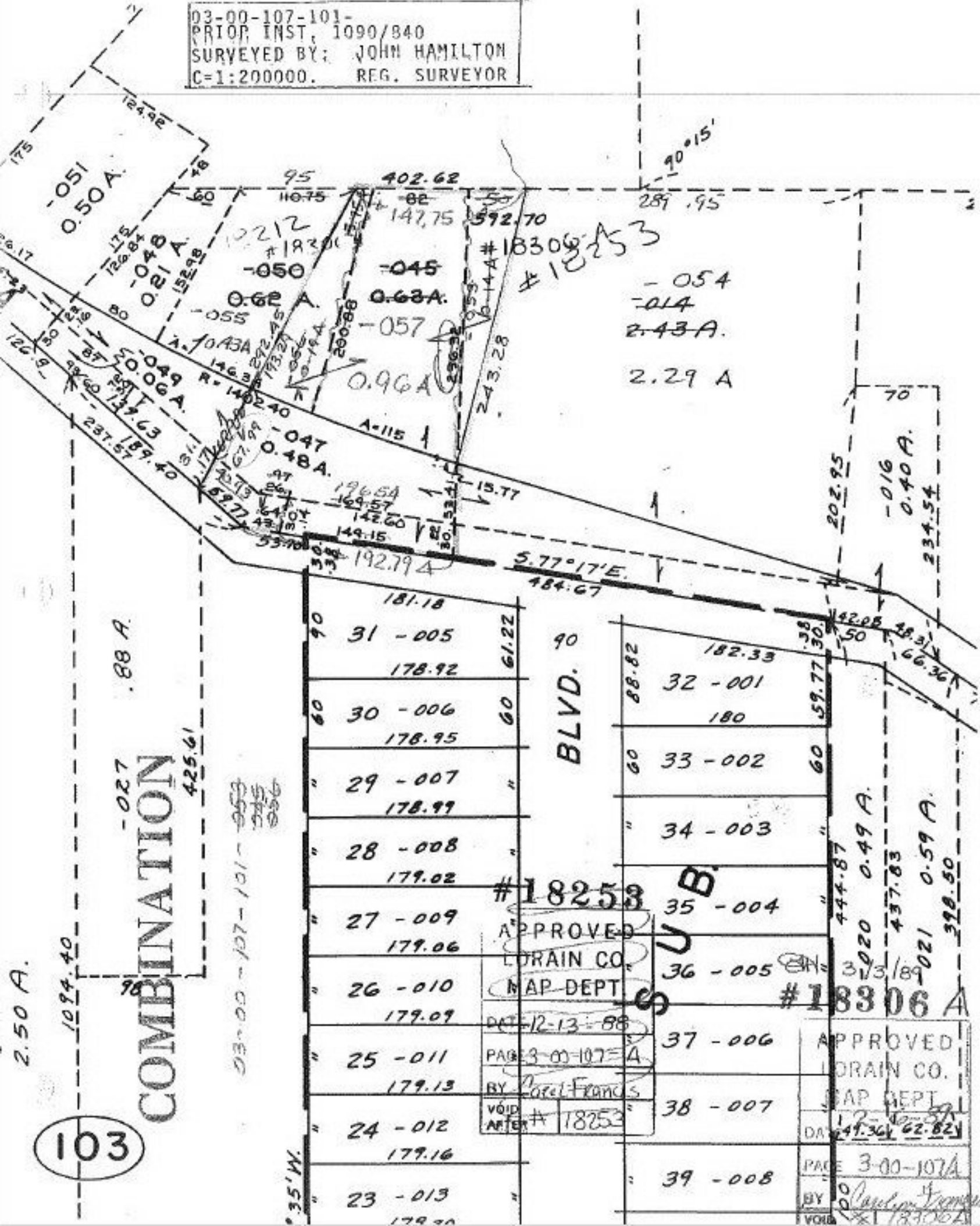


03-00-107-101-  
 PRIOR INST. 1090/840  
 SURVEYED BY: JOHN HAMILTON  
 C=1:200000. REG. SURVEYOR



2.50 A.

1094.40

103

COMBINATION

027 .88 A.

425.61

03-00-107-101-953  
 954  
 956

35' W.

23 - 013

24 - 012

25 - 011

26 - 010

27 - 009

28 - 008

29 - 007

30 - 006

31 - 005

BLVD.

90

#18253

APPROVED  
 LORAIN CO.  
 MAP DEPT.  
 DATE 12-13-88  
 PAGE 3-00-107-A  
 BY Carol Francis  
 VOID AFTER # 18253

UB

37 - 006

38 - 007

39 - 008

35 - 004

36 - 005

32 - 001

33 - 002

34 - 003

APPROVED  
 LORAIN CO.  
 MAP DEPT.  
 DATE 12-30-88

PAGE 3-00-107A

BY Carol Francis  
 VOID AFTER # 18306A

#18306A

020 0.49 A.

021 0.59 A.

202.95

016

0.40 A.

234.54

70

054  
 014  
 2.43 A.  
 2.29 A

#18306A  
 #18253

90°15'

5.77°17'E.  
 484.67

192.79 A

181.18

178.92

178.95

178.99

179.02

179.06

179.09

179.13

179.16

179.20

60 61.22

60

60

60

60

60

60

60

60

60

90

88.82

60

60

60

60

60

60

60

42.08

50

59.77

60

60

60

60

60

60

60

48.31

66.36

60

60

60

60

60

60

60

48.31

66.36

60

60

60

60

60

60

60

124.92

051  
 0.50 A.

048  
 0.21 A.

062  
 0.62 A.

055  
 0.43 A.

049  
 0.06 A.

047  
 0.48 A.

045  
 0.63 A.

050  
 0.62 A.

057  
 0.96 A.

054  
 2.43 A.

054  
 2.29 A.

054  
 2.43 A.

054  
 2.29 A.

054  
 2.43 A.

054  
 2.29 A.

054  
 2.43 A.

054  
 2.29 A.

054  
 2.43 A.

054  
 2.29 A.

054  
 2.43 A.

054  
 2.29 A.

054  
 2.43 A.

054  
 2.29 A.

054  
 2.43 A.

054  
 2.29 A.

95

110.75

122.12

182.01

126.84

175

126.84

175

126.84

175

126.84

175

126.84

175

126.84

175

126.84

175

126.84

175

126.84

175

126.84

175

126.84

175

126.84

175

126.84

175

126.84

175

126.84

175

126.84

175

126.84

175

126.84

175

126.84

402.62

82

147.75

592.70

289.95

243.28

15.77

196.54

164.57

142.60

149.15

192.79 A

181.18

178.92

178.95

178.99

179.02

179.06

179.09

179.13

179.16

179.20

179.24

179.28

179.32

179.36

179.40

179.44

179.48

179.52

179.56

179.60

179.64

179.68

179.72

179.76

179.80

179.84

179.88

179.92

179.96

95

110.75

122.12

182.01

126.84

175

126.84

175

126.84

175

126.84

175

126.84

175

126.84

175

126.84

175

126.84

175

126.84

175

126.84

175

126.84

175

126.84

175

126.84

175

126.84

175

126.84

175

126.84

175

126.84

175

126.84

175

126.84

95

110.75

122.12

182.01

126.84

175

126.84

175

126.84

175

126.84

175

126.84

175

126.84

175

126.84

175

126.84

175

126.84

175

126.84

175

126.84

175

126.84

175