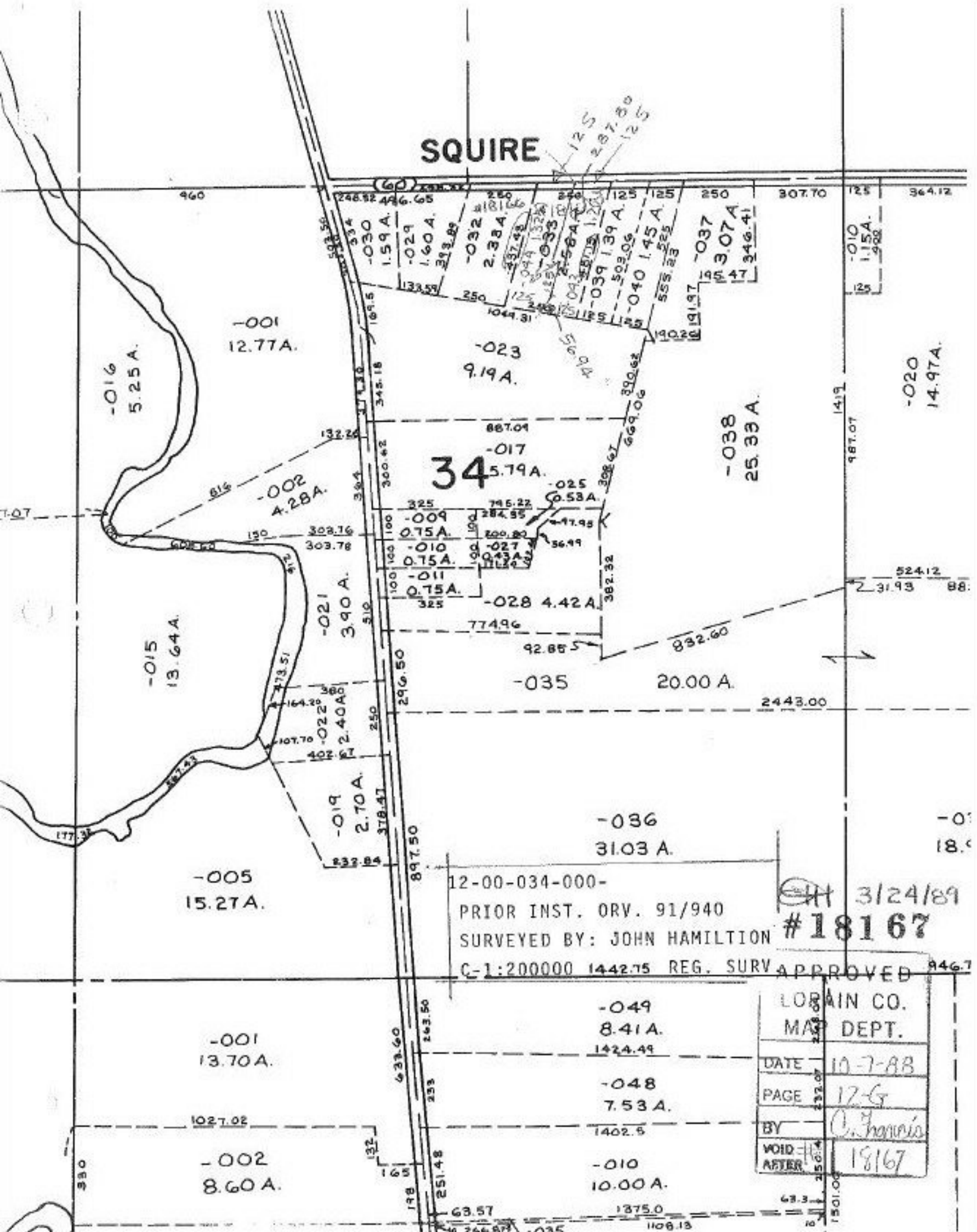


# SQUIRE



12-00-034-000-  
 PRIOR INST. ORV. 91/940  
 SURVEYED BY: JOHN HAMILTON  
 C-1:200000 1442.75 REG. SURV APPROVED

3/24/89  
 #18167

LORAIN CO. MAP DEPT.	
DATE	10-7-88
PAGE	17-G
BY	C. Harris
VOID AFTER	18167

330

-001  
13.70A.

-002  
8.60A.

-049  
8.41A.

-048  
7.53A.

-010  
10.00A.

-010  
18.00

-020  
14.97A.

-038  
25.33A.

-023  
9.19A.

34  
345.79A.

-001  
12.77A.

-016  
5.25A.

-015  
13.64A.

-002  
4.28A.

-021  
3.90A.

-019  
2.70A.

-005  
15.27A.

-036  
31.03A.

-035  
20.00A.

-028  
4.42A.

-017  
887.04

-023  
9.19A.

-030  
1.59A.

-029  
1.60A.

-032  
2.38A.

-037  
3.07A.

-035  
2.70A.

-034  
2.40A.

-033  
2.40A.

-032  
2.40A.

-031  
2.40A.

-030  
2.40A.

-029  
2.40A.

-028  
2.40A.

-027  
2.40A.

-026  
2.40A.

-025  
2.40A.

-024  
2.40A.

-023  
2.40A.

-022  
2.40A.

-021  
2.40A.

-020  
2.40A.

-019  
2.40A.

-018  
2.40A.

-017  
2.40A.

-016  
2.40A.

-015  
2.40A.

-014  
2.40A.

-013  
2.40A.

-012  
2.40A.

-011  
2.40A.

-010  
2.40A.

-009  
2.40A.

-008  
2.40A.

-007  
2.40A.

-006  
2.40A.

-005  
2.40A.

-004  
2.40A.

-003  
2.40A.

-002  
2.40A.

-001  
2.40A.