

COWLEY

ERHART - NORTHERN

RD.

57

13
33
50

DATE 11.2.84

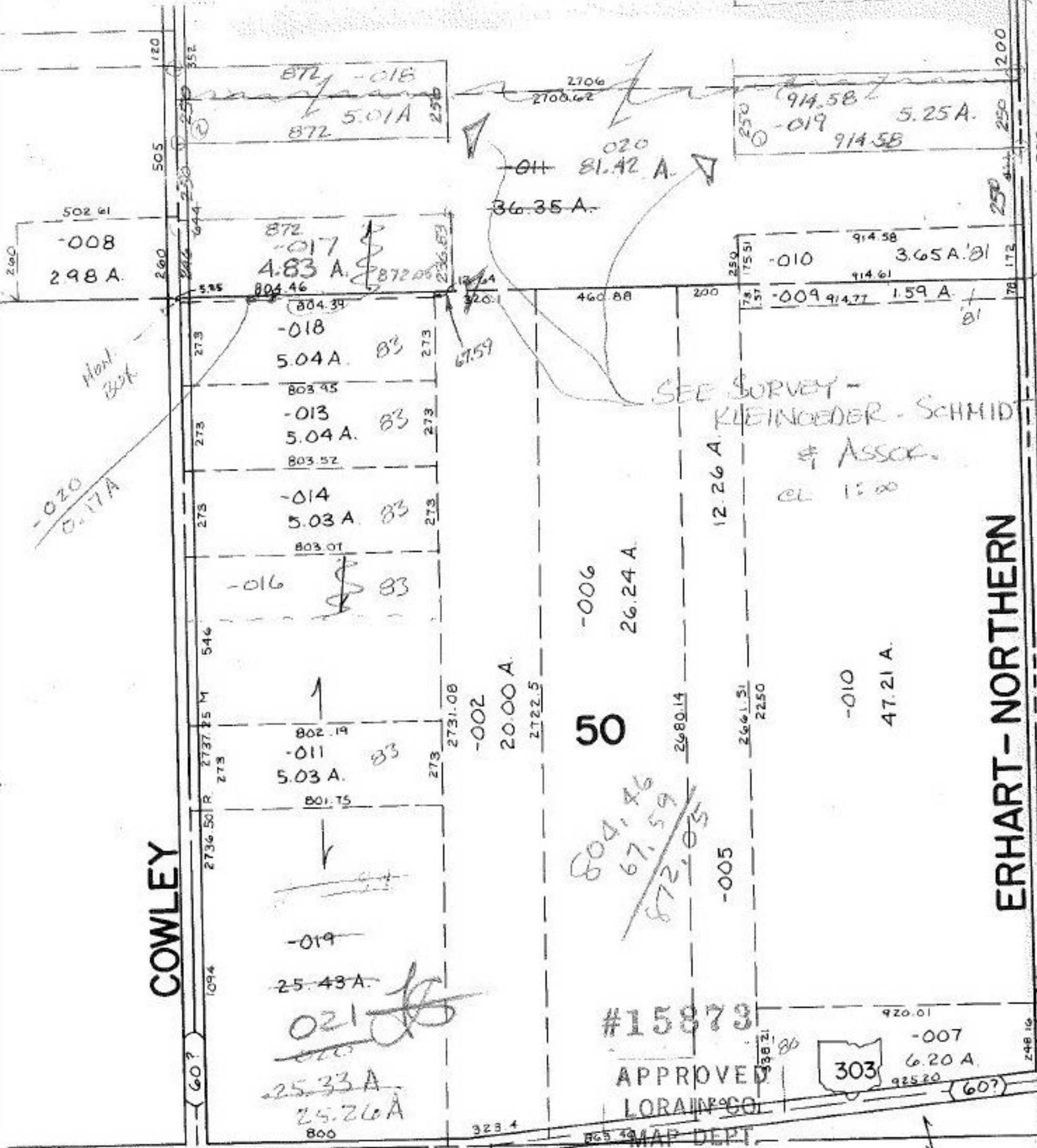
PAGE 10-D

BY T. McHain

VOID

T.H. 4/23/85

REVI
16



-008
2.98 A.

872
-017
4.83 A.

804.39
-018
5.04 A.

803.95
-013
5.04 A.

803.52
-014
5.03 A.

-016
83

802.19
-011
5.03 A.

-019

25.43 A.

021

25.33 A.

25.26 A.

800

36.35 A.

20.00 A.

50

-006
26.24 A.

12.26 A.

-005

-010

47.21 A.

303

-007
6.20 A.

60?

SEE SURVEY -
KLEINBOEDER - SCHMID
& ASSOC.
EL 1000

#15873

APPROVED
LORAIN CO.

MAP DEPT.

MONT.
BOX

-020
0.17 A.

OH 81.42 A.

914.58
-019
914.58
5.25 A.

914.58
-010
914.61
3.65 A.

914.77
-009
1.59 A.

200
250
250
250

173
78

248 16

120
505

260

273

273

273

273

546

273

273

1094

60?

60?

134.96

352

250

585

273

273

273

273

273

273

273

273

273

273

273

273

273

290

290

290

290

290

290

290

290

290

290

290

290

290

290

290

290

290

290

290

290

290

290

290

290

290

290

290

290

290

290

290

290

290

290

290

290

290

290

290

290

290

290

290

290

290

290

290

290

290

290

290

290

290

290

290

290

290

290

290

290

290

290

290

290

290

290

290

290

290

290

290

290

290

290

290

290

290

290

290

290

290

290

290

290

290

290

290

290

290

290

290

290

290

290

290

290

290

290

290

290

290

290

290

290

290

290

290

290

290

290

290

290

290

290

290

290

290

290

290

290

290

290

290

290

290

290

290

290

290

290

290

290

290

290

290

290

290

290

290

290

290

290

290

290

290

290

290

290

290

290

290

290

290

290

290

290

290

290

290

290

290

290

290

290

290

290

290

290

290

290

290

290

290

290

290

290

290

290

290

290

290

290

290

290

290

290

290

290

290

290

290

290

290

290

290

290

290

290

290

290

290

290

290

290

290

290

290

290

290

290

290

290

290

290

290

290

290

290

290

290

290

290

290

290

290

290

290

290

290

290

290

290

290

290

290

290

290

290

290

290

290

290

290

290