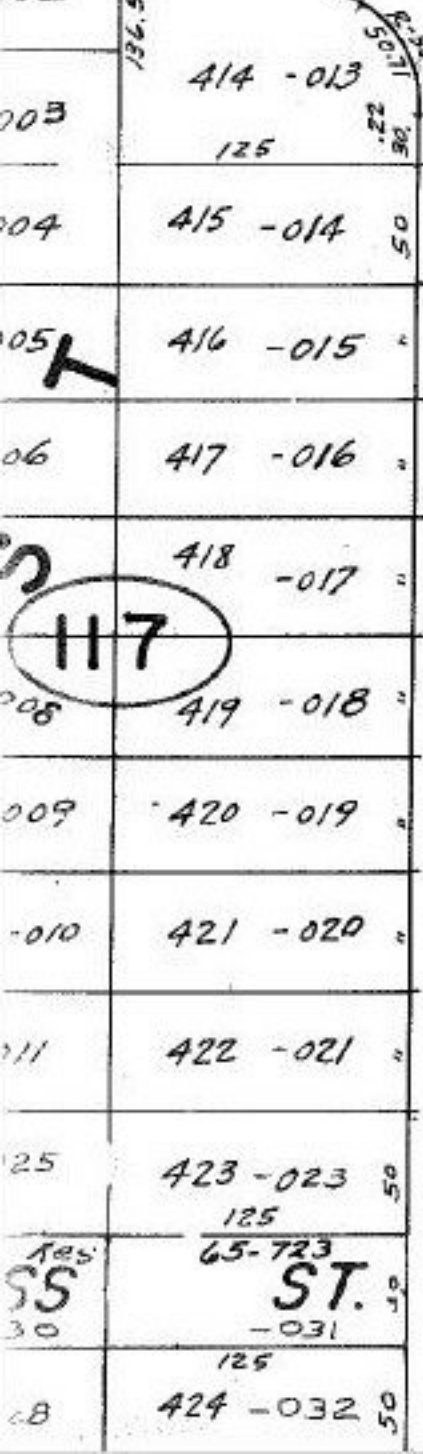


SEE 12-00-020-B



414 - 013	466 - 001	467 - 002	468 - 003	469 - 004	526 - 000	527 - 003
415 - 014	465 - 005	470 - 039	471 - 040	472 - 041	525 - 004	528 - 006
416 - 015	464 - 000	473 - 042	474 - 043	475 - 044	524 - 005	529 - 007
417 - 016	463 - 081	476 - 046	477 - 047	478 - 048	523 - 006	530 - 008
418 - 017	462 - 000	479 - 049	480 - 050	481 - 051	522 - 007	531 - 009
419 - 018	461 - 080	482 - 000	483 - 052	484 - 053	521 - 008	532 - 010
420 - 019	460 - 010	485 - 016	486 - 054	487 - 055	520 - 009	533 - 011
421 - 020	459 - 011	488 - 017	489 - 056	490 - 057	519 - 010	534 - 012
422 - 021	458 - 013	491 - 018	492 - 058	493 - 059	518 - 011	535 - 013
423 - 023	457 - 082	494 - 019	495 - 060	496 - 061	517 - 012	536 - 014
424 - 032	456 - 083	497 - 020	498 - 062	499 - 063	516 - 013	537 - 015

CORRECTION

#15794
 APPROVED
 LORAIN CO.
 MAP DEPT.
 DATE 9 20 84
 PAGE 12-00-020-A
 BY T. McNamee
 VOID
 9/26/84