

RUSSIA

(60)

692.56

-003
7.08 A.
1055.81

-002
831.59
832.8
833.4

-001
63.75 A.

127°45'

-049
15.64 A.

92.380

52°42'

47.87



C. 374.0

1086.97

886.28

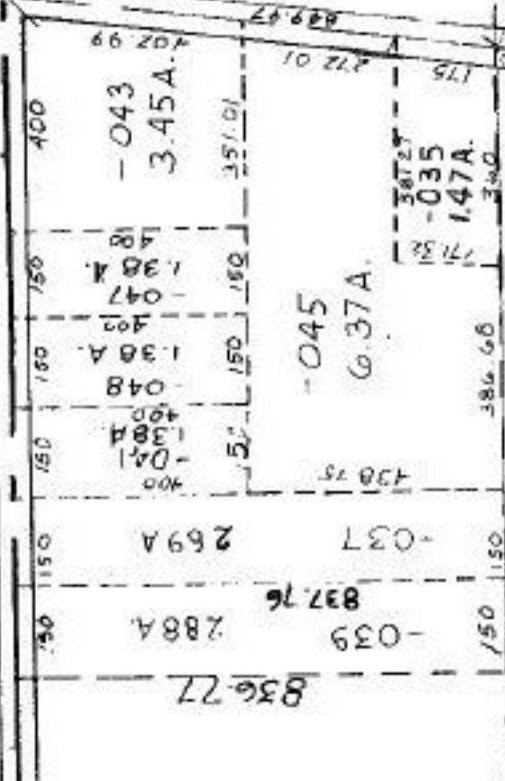
495.457

SEE SURVEY: KLEININGER.
SCHMIDT & ASSOC.
CL. 1: 305,708

-004
144.08 A.

(500)

N



-043
3.45 A.

-045
6.37 A.

-037
2.69 A.

-039
2.88 A.

836.77

248.58

285.14

360.74

503.12

728.38

973.67

1283.32

829.97

175

175

175

175

175

175

175

175

175

175

175

175

175

175

175

175

175

175

175

175

175

175

175

387.27

384.66

384.66

384.66

384.66

384.66

384.66

384.66

384.66

384.66

384.66

384.66

384.66

384.66

384.66

384.66

384.66

384.66

384.66

384.66

384.66

384.66

384.66

1237.57-064
7.02 A.

-056
5.90 A.

-050
10.25 A.

-052
7.63 A.

#15743

APPROVED
LORAIN CO.
MAP DEPT.

DATE: E. 14. 84

PAGE 10-A

BY T. McCall

9-24-85

063A
29.85A
065
22.83A

10

851.65

1263.32