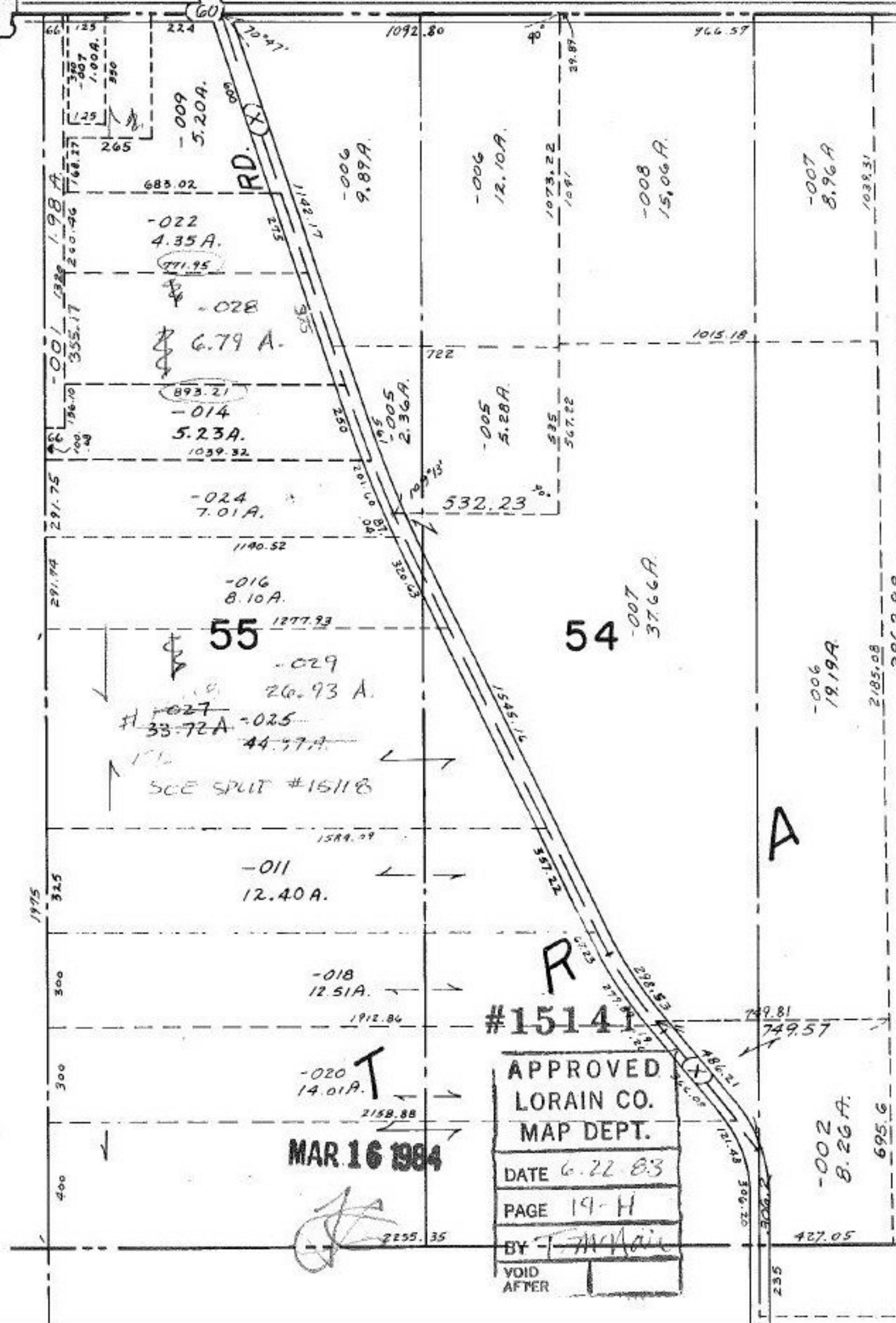


MEDINA - NORWALK

18



N

RD. X

55

54

#15141

APPROVED
LORAIN CO.
MAP DEPT.

DATE 6.22.83

PAGE 19-H

BY T. JACKSON

VOID AFTER

MAR 16 1984

A

R

-002
8.26 A.

-006
19.19 A.

-007
37.66 A.

-008
15.06 A.

-006
12.10 A.

-006
9.87 A.

-009
5.20 A.

-022
4.35 A.

-028

6.79 A.

-014
5.23 A.

-024
7.01 A.

-016
8.10 A.

-029
26.93 A.

~~-027~~
~~33.72 A.~~
~~-025~~
~~44.77 A.~~

-011
12.40 A.

-018
12.51 A.

-020
14.01 A.

-007
8.96 A.

2185.08
3862.98

695.6

427.05

235

1975

325

300

300

400

291.75

291.74

291.74

291.74

291.74

291.74

291.74

291.74

291.74

291.74

291.74

291.74

291.74

66

125

380

307

1.00 A.

265

768.17

200.46

355.17

100.186.10

100.186.10

100.186.10

100.186.10

100.186.10

100.186.10

100.186.10

100.186.10

100.186.10

100.186.10

100.186.10

100.186.10

100.186.10

100.186.10

100.186.10

100.186.10

224

224

224

224

224

224

224

224

224

224

224

224

224

224

224

224

224

224

224

224

224

224

224

224

224

1092.80

1092.80

1092.80

1092.80

1092.80

1092.80

1092.80

1092.80

1092.80

1092.80

1092.80

1092.80

1092.80

1092.80

1092.80

1092.80

1092.80

1092.80

1092.80

1092.80

1092.80

1092.80

1092.80

1092.80

1092.80

966.57

966.57

966.57

966.57

966.57

966.57

966.57

966.57

966.57

966.57

966.57

966.57

966.57

966.57

966.57

966.57

966.57

966.57

966.57

966.57

966.57

966.57

966.57

966.57

966.57

1073.22

1073.22

1073.22

1073.22

1073.22

1073.22

1073.22

1073.22

1073.22

1073.22

1073.22

1073.22

1073.22

1073.22

1073.22

1073.22

1073.22

1073.22

1073.22

1073.22

1073.22

1073.22

1073.22

1073.22

1073.22

1091.18

1091.18

1091.18

1091.18

1091.18

1091.18

1091.18

1091.18

1091.18

1091.18

1091.18

1091.18

1091.18

1091.18

1091.18

1091.18

1091.18

1091.18

1091.18

1091.18

1091.18

1091.18

1091.18

1091.18

1091.18

532.23

532.23

532.23

532.23

532.23

532.23

532.23

532.23

532.23

532.23

532.23

532.23

532.23

532.23

532.23

532.23

532.23

532.23

532.23

532.23

532.23

532.23

532.23

532.23

532.23

535

535

535

535

535

535

535

535

535

535

535

535

535

535

535

535

535

535

535

535

535

535

535

535

535

1142.17

1142.17

1142.17

1142.17

1142.17

1142.17

1142.17

1142.17

1142.17

1142.17

1142.17

1142.17

1142.17

1142.17

1142.17

1142.17

1142.17

1142.17

1142.17

1142.17

1142.17

1142.17

1142.17

1142.17

1142.17

722

722

722

722

722

722

722

722

722

722

722

722

722

722

722

722

722

722

722

722

722

722

722

722