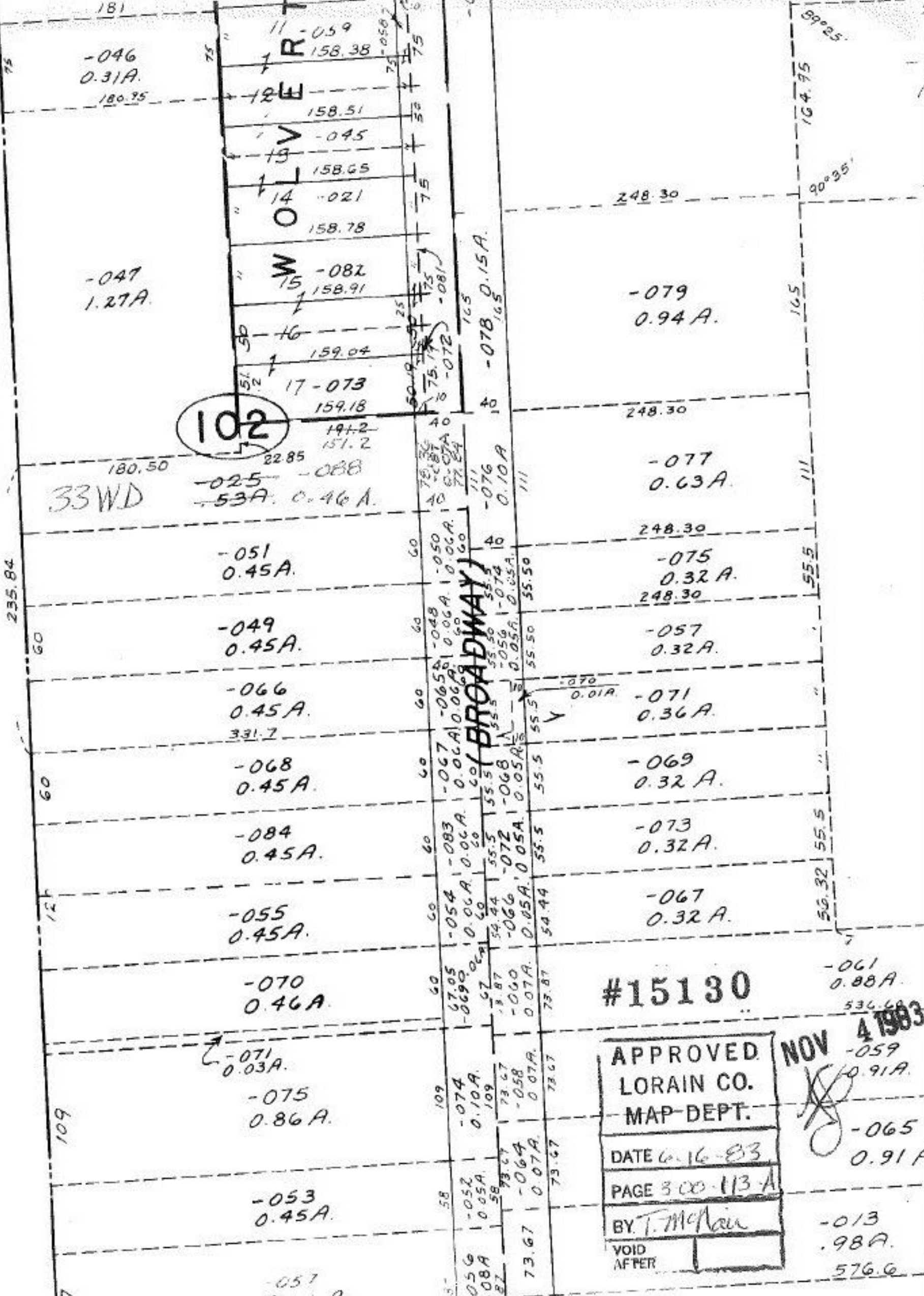


SEE 2-01-003-N



102

BROADWAY

#15130

APPROVED
 LORAIN CO.
 MAP-DEPT.
 DATE 6-16-83
 PAGE 300-113-A
 BY T. McNeil
 VOID AFTER

NOV 4 1983
 -059
 0.91A
 -065
 0.91A

-013
 .98A
 576.6

33WD

109

121

60

60

235.84

-046
0.31A
180.95

-047
1.27A

-051
0.45A

-049
0.45A

-066
0.45A
331.7

-068
0.45A

-084
0.45A

-055
0.45A

-070
0.46A

-071
0.03A

-075
0.86A

-053
0.45A

-057
0.66A

11-059
R 158.38

12W
158.51

13V
-045
158.65

14O
-021
158.78

15W
-082
158.91

16
159.04

17-073
159.18

19+2
151.2
22.85

-025
-53A, 0.46A

-051
0.45A

-049
0.45A

-066
0.45A
331.7

-068
0.45A

-084
0.45A

-055
0.45A

-070
0.46A

-071
0.03A

-075
0.86A

-053
0.45A

-057
0.66A

-079
0.94A

-077
0.63A

-075
0.32A
248.30

-057
0.32A

-071
0.36A

-069
0.32A

-073
0.32A

-067
0.32A

-061
0.88A
536.6

-065
0.91A

-013
.98A
576.6

248.30

248.30

248.30

248.30

89°25'

90°35'

165

111

55.5

55.5

56.32

536.6

576.6

-078 0.15A

-076 0.10A

-050 0.06A

-048 0.06A

-065 0.06A

-067 0.06A

-083 0.06A

-054 0.06A

-070 0.06A

-074 0.10A

-052 0.05A

-056 0.08A

-076 0.10A

-074 0.05A

-072 0.05A

-070 0.01A

-068 0.05A

-072 0.05A

-054 0.05A

-070 0.07A

-074 0.07A

-064 0.07A

-073 0.07A

75

75

75

75

75

60

60

60

60

60

60

60

60

60

60

60

60

60

60

60

60

60

105

105

105

105

105

105

105

105

105

105

105

105

105

105

105

105

105

105

105

105

105

105

248.30

248.30

248.30

248.30

248.30

165

111

55.5

55.5

56.32

536.6

576.6

-078 0.15A

-076 0.10A

-050 0.06A

-048 0.06A

-065 0.06A

-067 0.06A

-083 0.06A

-054 0.06A

-070 0.06A

-074 0.10A

-052 0.05A

-056 0.08A

-076 0.10A

-074 0.05A

-072 0.05A

-070 0.01A

-068 0.05A

-072 0.05A

-054 0.05A

-070 0.07A

-074 0.07A

-064 0.07A

-073 0.07A

75

75

75

75

75

60

60

60

60

60

60

60

60

60

60

60

60

60

60

60

60

60

105

105

105

105

105

105

105

105

105

105

105

105

105

105

105

105

105

105

105

105

105

105

248.30

248.30

248.30

248.30

248.30

165

111

55.5

55.5

56.32

536.6

576.6

-078 0.15A

-076 0.10A

-050 0.06A

-048 0.06A

-065 0.06A

-067 0.06A

-083 0.06A

-054 0.06A

-070 0.06A

-074 0.10A

-052 0.05A

-056 0.08A

-076 0.10A

-074 0.05A

-072 0.05A

-070 0.01A

-068 0.05A

-072 0.05A

-054 0.05A

-070 0.07A

-074 0.07A

-064 0.07A

-073 0.07A

75

75

75

75

75

60

60

60

60

60

60

60

60

60

60

60

60

60

60

60

60

60

105

105

105

105

105

105

105

105

105

105

105

105

105

105

105

105

105