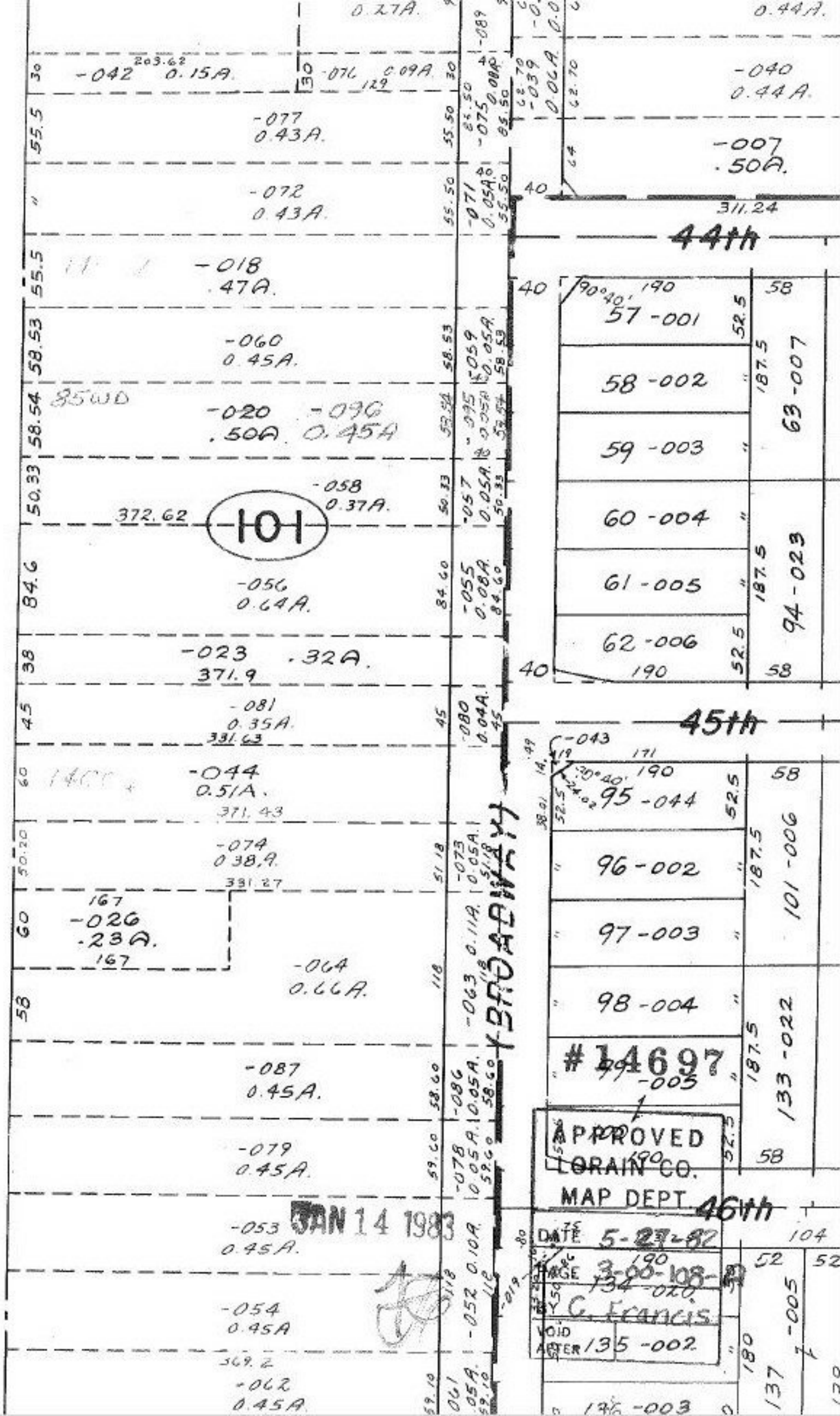


SEE 2-01-003-N



101

BROADWAY

#14697

JAN 14 1983

APPROVED LORAIN CO. MAP DEPT.

DATE 5-27-82

BY C. FRANCIS

VOID AFTER 135-002

-053 0.45A.

-054 0.45A

-062 0.45A.

-056 0.64A.

-023 .32A. 371.9

-081 0.35A. 331.63

-044 0.51A. 371.43

-074 0.38A. 331.27

167  
-026  
.23A.  
167

-064 0.66A.

-087 0.45A.

-079 0.45A.

-053 0.45A.

-054 0.45A

-062 0.45A.

-018 .47A.

-060 0.45A.

-020 .50A. -096 0.45A

-058 0.37A.

-056 0.64A.

-023 .32A. 371.9

-081 0.35A. 331.63

-044 0.51A. 371.43

-074 0.38A. 331.27

167  
-026  
.23A.  
167

-064 0.66A.

-087 0.45A.

-079 0.45A.

-053 0.45A.

-054 0.45A

-062 0.45A.

-077 0.43A.

-072 0.43A.

-018 .47A.

-060 0.45A.

-020 .50A. -096 0.45A

-058 0.37A.

-056 0.64A.

-023 .32A. 371.9

-081 0.35A. 331.63

-044 0.51A. 371.43

-074 0.38A. 331.27

167  
-026  
.23A.  
167

-064 0.66A.

-087 0.45A.

-079 0.45A.

-053 0.45A.

-054 0.45A

-062 0.45A.

57-001

58-002

59-003

60-004

61-005

62-006

95-044

96-002

97-003

98-004

#14697

APPROVED LORAIN CO. MAP DEPT.

DATE 5-27-82

BY C. FRANCIS

VOID AFTER 135-002

135-003

-040 0.44A.

-007 .50A.

44th

63-007

94-023

45th

58

58

58

58

58

58

58

104

52

52

170

311.24

190

58

58

58

58

58

58

58

58

58

58

58

58

104

52

52

170

40

40

40

40

40

40

40

40

40

40

30

40

40

40

40

40

40

40

40

40

40

40

40

40

0.27A.

30

40

40

40

40

40

40

40

40

40

40

40

40

40

-042 0.15A.

-076 0.09A.

-077 0.43A.

-072 0.43A.

-018 .47A.

-060 0.45A.

-020 .50A. -096 0.45A

-058 0.37A.

-056 0.64A.

-023 .32A. 371.9

-081 0.35A. 331.63

-044 0.51A. 371.43

-074 0.38A. 331.27

167  
-026  
.23A.  
167

-064 0.66A.

-087 0.45A.

-079 0.45A.

-053 0.45A.

-054 0.45A

-062 0.45A.

-040 0.44A.

-007 .50A.

44th

63-007

94-023

45th

58

58

58

58

58

58

58

104

52

52

170

311.24

190

58

58

58

58

58

58

58

58

58

58

58

58

104

52

52

170

40

40

40

40

40

40

40

40

40

40

30

40

40

40

40

40

40

40

40

40

40

40

40

40

-042 0.15A.

-076 0.09A.

-077 0.43A.

-072 0.43A.

-018 .47A.

-060 0.45A.

-020 .50A. -096 0.45A

-058 0.37A.

-056 0.64A.

-023 .32A. 371.9

-081 0.35A. 331.63

-044 0.51A. 371.43

-074 0.38A. 331.27

167  
-026  
.23A.  
167

-064 0.66A.

-087 0.45A.

-079 0.45A.

-053 0.45A.

-054 0.45A

-062 0.45A.

-040 0.44A.

-007 .50A.

44th

63-007

94-023

45th

58

58

58

58

58

58

58

104

52

52

170

311.24

190

58

58

58

58

58

58

58

58

58

58

58

58

104

52

52

170

40

40

40

40

40

40

40

40

40

40

30

40

40

40

40

40

40

40

40