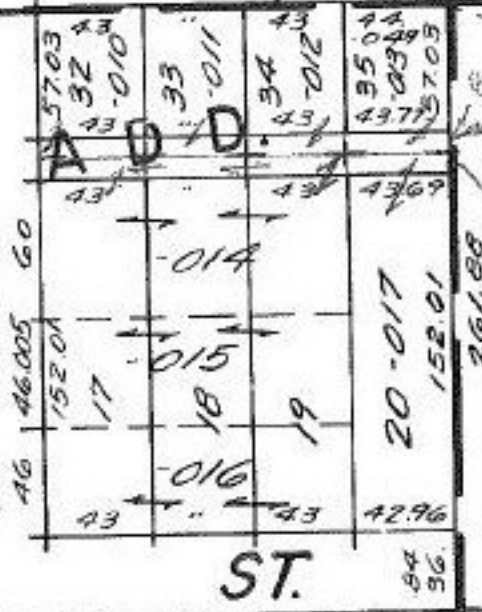


214-C
215-C
216-C
217-C
218-C
50
5287 12/20/43
277-027
276-028
275-029
274-030
273-031
272-032
271-033
5242 50
50
100

151.8
219-C
220-C
221-C
222-C
223-C
224-C
225-C
226-C
227-C
228-C
153
152.42
272-018
271-019
270-020
269-021
268-022
267-023
266-024
265-025
264-026
263-027

289-015
288-016
287-017
286-018
285-019
284-020
283-021
282-022
281-023
280-024
279-025
278-026
277-027
276-028
275-029
274-030
273-031
272-032
271-033
270-034
269-035
268-036
267-037
266-038
265-039
264-040
263-041
262-042
261-043
260-044
259-045
258-046
257-047
256-048
255-049
254-050

292-001
291-002
290-003
289-004
288-005
287-006
286-007
285-008
284-009
283-010
282-011
281-012
280-013
279-014
278-015
277-016
276-017
275-018
274-019
273-020
272-021
271-022
270-023
269-024
268-025
267-026
266-027
265-028
264-029
263-030
262-031
261-032
260-033
259-034
258-035
257-036
256-037
255-038
254-039
253-040
252-041
251-042
250-043
249-044
248-045
247-046
246-047
245-048
244-049
243-050



ALLEY VACATION
 N 7460
 V. 173 P. 432

OLD ALLEY VACATION #14388

-018
 3.00A.

APPROVED
 LORAIN CO.
 MAP DEPT.

DATE 4-15-81

PAGE 2 OF 26-E

BY T. McRair

VOID AFTER

T.M.
 1-5-82

157

-021
 15.44A.

799