

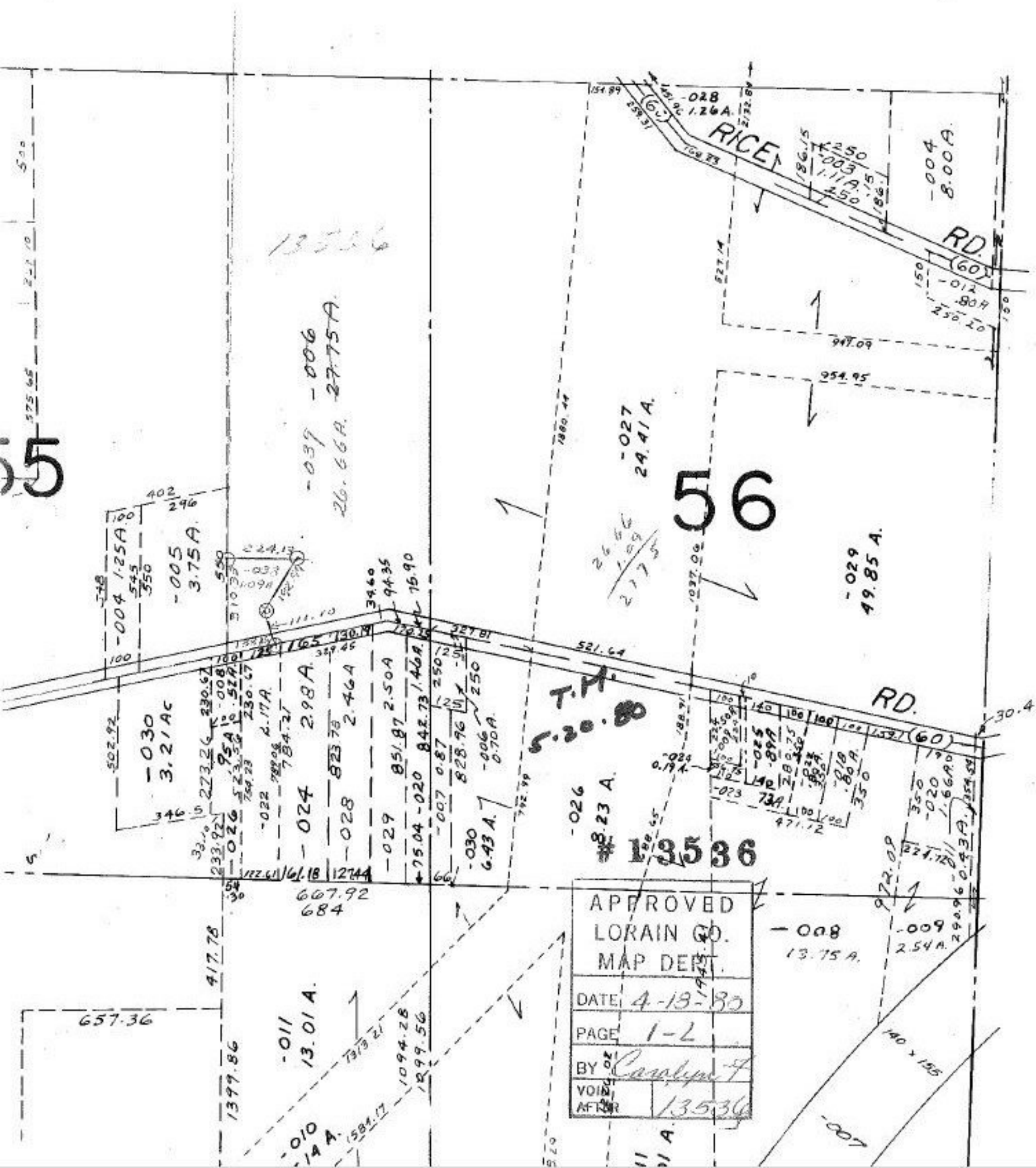
13536

55

56

13536

APPROVED	
LORAIN CO.	
MAP DEPT.	
DATE	4-13-30
PAGE	1-2
BY	<i>Caroline T</i>
VOID AFTER	13536



13536

-037 -006
26.66A. 27.75A.

~~26.56~~
~~21.99~~
21.75

-027
24.41A.

-029
49.85A.

-004 1.25A.00
545
350
-005
3.75A.

-030
3.21Ac

-026
95A
523.58
230.67

-024
2.98A.

-028
2.46A

-029
2.50A

-026
8.23A.

-025
5.89A

-023
7.3A

-018
3.80A.

-009
2.54A.

-008
13.75A.

-022
2.17A.

-024
7.84.27

-024
2.98A.

-028
2.46A

-029
2.50A

-030
6.43A.7

-006
0.70A.

-023
7.3A

-018
3.80A.

-009
2.54A.

-008
13.75A.

-026
95A
523.58
230.67

-022
2.17A.

-024
2.98A.

-028
2.46A

-029
2.50A

-030
6.43A.7

-006
0.70A.

-023
7.3A

-018
3.80A.

-009
2.54A.

-008
13.75A.

-026
95A
523.58
230.67

-022
2.17A.

-024
2.98A.

-028
2.46A

-029
2.50A

-030
6.43A.7

-006
0.70A.

-023
7.3A

-018
3.80A.

-009
2.54A.

-008
13.75A.

-026
95A
523.58
230.67

-022
2.17A.

-024
2.98A.

-028
2.46A

-029
2.50A

-030
6.43A.7

-006
0.70A.

-023
7.3A

-018
3.80A.

-009
2.54A.

-008
13.75A.

-026
95A
523.58
230.67

-022
2.17A.

-024
2.98A.

-028
2.46A

-029
2.50A

-030
6.43A.7

-006
0.70A.

-023
7.3A

-018
3.80A.

-009
2.54A.

-008
13.75A.