

#12399

10

REMAINDER

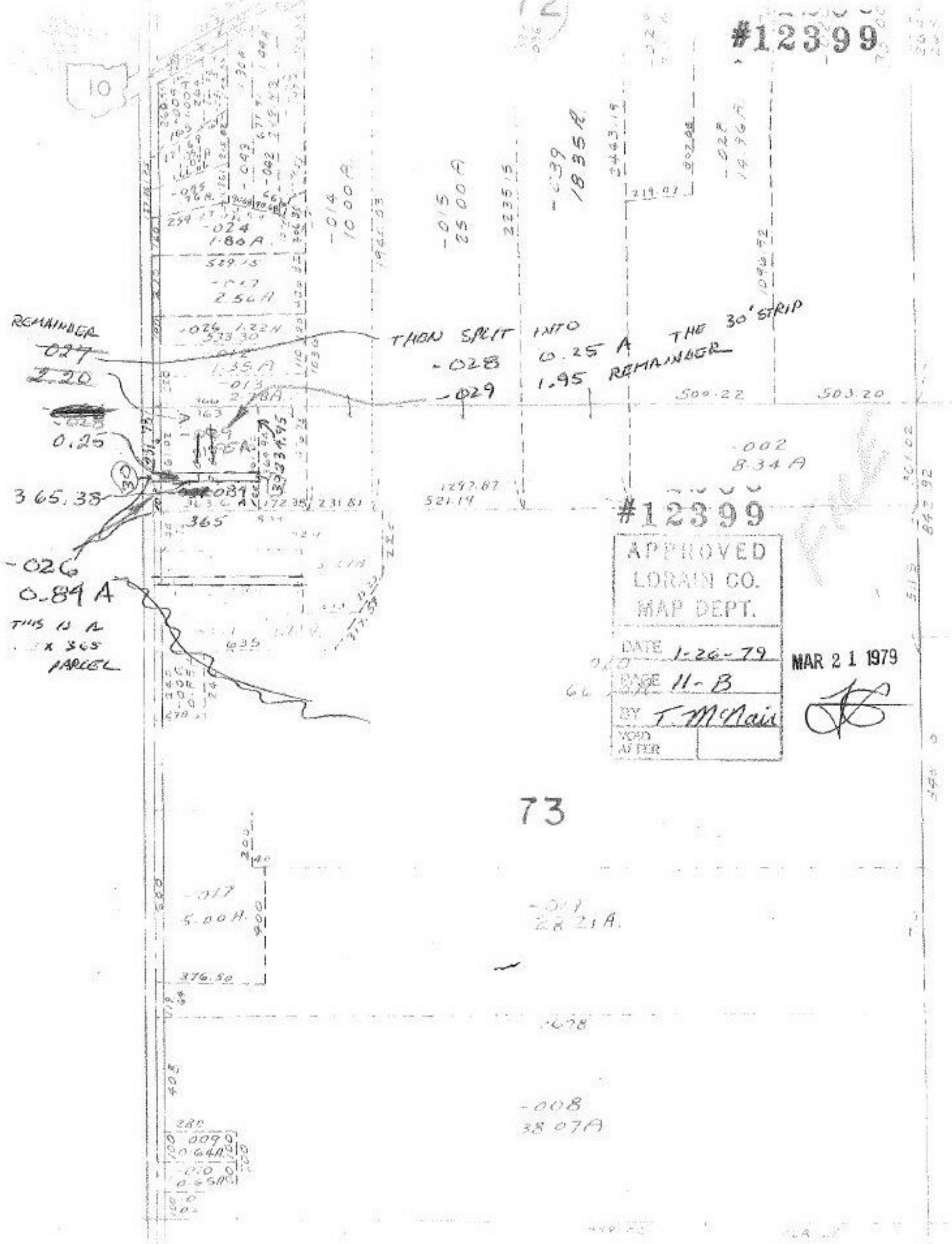
027  
2.20

0.25

365.38

026  
0.89 A

THIS IS A  
365  
PARCEL



THEN SPLIT INTO  
0.25 A THE 30' STRIP  
REMAINDER

#12399

APPROVED  
LORAIN CO.  
MAP DEPT.

DATE 1-26-79

PAGE 11-B

BY T. McAdair

VOID  
AFTER

MAR 21 1979

73

017  
5.00 A

008  
38.07 A

009  
0.64 A

010  
0.65 A

011  
0.66 A

012  
0.67 A

013  
0.68 A

014  
0.69 A

015  
0.70 A

016  
0.71 A

017  
0.72 A

018  
0.73 A

019  
0.74 A

020  
0.75 A

021  
0.76 A

022  
0.77 A

023  
0.78 A

024  
0.79 A

025  
0.80 A

026  
0.81 A

027  
0.82 A

028  
0.83 A

029  
0.84 A

030  
0.85 A

031  
0.86 A

032  
0.87 A

033  
0.88 A

034  
0.89 A

035  
0.90 A

036  
0.91 A

037  
0.92 A

038  
0.93 A

039  
0.94 A

040  
0.95 A

041  
0.96 A

042  
0.97 A

043  
0.98 A

044  
0.99 A

045  
1.00 A

046  
1.01 A

047  
1.02 A

048  
1.03 A

049  
1.04 A

050  
1.05 A

051  
1.06 A

052  
1.07 A

053  
1.08 A

054  
1.09 A

055  
1.10 A

056  
1.11 A

057  
1.12 A

058  
1.13 A

059  
1.14 A

060  
1.15 A

061  
1.16 A

062  
1.17 A

063  
1.18 A

064  
1.19 A

065  
1.20 A

066  
1.21 A

067  
1.22 A

068  
1.23 A

069  
1.24 A

070  
1.25 A

071  
1.26 A

072  
1.27 A

073  
1.28 A

074  
1.29 A

075  
1.30 A

076  
1.31 A

077  
1.32 A

078  
1.33 A

079  
1.34 A

080  
1.35 A

081  
1.36 A

082  
1.37 A

083  
1.38 A

084  
1.39 A

085  
1.40 A

086  
1.41 A

087  
1.42 A

088  
1.43 A

089  
1.44 A

090  
1.45 A

091  
1.46 A

092  
1.47 A

093  
1.48 A

094  
1.49 A

095  
1.50 A

096  
1.51 A

097  
1.52 A

098  
1.53 A

099  
1.54 A

100  
1.55 A

101  
1.56 A

102  
1.57 A

103  
1.58 A

104  
1.59 A

105  
1.60 A

106  
1.61 A

107  
1.62 A

108  
1.63 A

109  
1.64 A

110  
1.65 A

111  
1.66 A

112  
1.67 A

113  
1.68 A

114  
1.69 A

115  
1.70 A

116  
1.71 A

117  
1.72 A

118  
1.73 A

119  
1.74 A

120  
1.75 A

121  
1.76 A

122  
1.77 A

123  
1.78 A

124  
1.79 A

125  
1.80 A

126  
1.81 A

127  
1.82 A

128  
1.83 A

129  
1.84 A

130  
1.85 A

131  
1.86 A

132  
1.87 A

133  
1.88 A

134  
1.89 A

135  
1.90 A

136  
1.91 A

137  
1.92 A

138  
1.93 A

139  
1.94 A

140  
1.95 A

141  
1.96 A

142  
1.97 A

143  
1.98 A

144  
1.99 A

145  
2.00 A

146  
2.01 A

147  
2.02 A

148  
2.03 A

149  
2.04 A

150  
2.05 A

151  
2.06 A

152  
2.07 A

153  
2.08 A

154  
2.09 A

155  
2.10 A

156  
2.11 A

157  
2.12 A

158  
2.13 A

159  
2.14 A

160  
2.15 A

161  
2.16 A

162  
2.17 A

163  
2.18 A

164  
2.19 A

165  
2.20 A

166  
2.21 A

167  
2.22 A

168  
2.23 A

169  
2.24 A

170  
2.25 A

171  
2.26 A

172  
2.27 A

173  
2.28 A

174  
2.29 A

175  
2.30 A

176  
2.31 A

177  
2.32 A

178  
2.33 A

179  
2.34 A

180  
2.35 A

181  
2.36 A

182  
2.37 A

183  
2.38 A

184  
2.39 A

185  
2.40 A

186  
2.41 A

187  
2.42 A

188  
2.43 A

189  
2.44 A

190  
2.45 A

191  
2.46 A

192  
2.47 A

193  
2.48 A

194  
2.49 A

195  
2.50 A

196  
2.51 A

197  
2.52 A

198  
2.53 A

199  
2.54 A

200  
2.55 A

201  
2.56 A

202  
2.57 A

203  
2.58 A

204  
2.59 A

205  
2.60 A

206  
2.61 A

207  
2.62 A

208  
2.63 A

209  
2.64 A

210  
2.65 A

211  
2.66 A

212  
2.67 A

213  
2.68 A

214  
2.69 A

215  
2.70 A

216  
2.71 A

217  
2.72 A

218  
2.73 A

219  
2.74 A

220  
2.75 A

221  
2.76 A

222  
2.77 A

223  
2.78 A

224  
2.79 A

225  
2.80 A

226  
2.81 A

227  
2.82 A

228  
2.83 A

229  
2.84 A

230  
2.85 A

231  
2.86 A

232  
2.87 A

233  
2.88 A

234  
2.89 A

235  
2.90 A

236  
2.91 A

237  
2.92 A

238  
2.93 A

239  
2.94 A

240  
2.95 A

241  
2.96 A

242  
2.97 A

243  
2.98 A

244  
2.99 A

245  
3.00 A

246  
3.01 A

247  
3.02 A

248  
3.03 A

249  
3.04 A

250  
3.05 A

251  
3.06 A

252  
3.07 A

253  
3.08 A

254  
3.09 A

255  
3.10 A