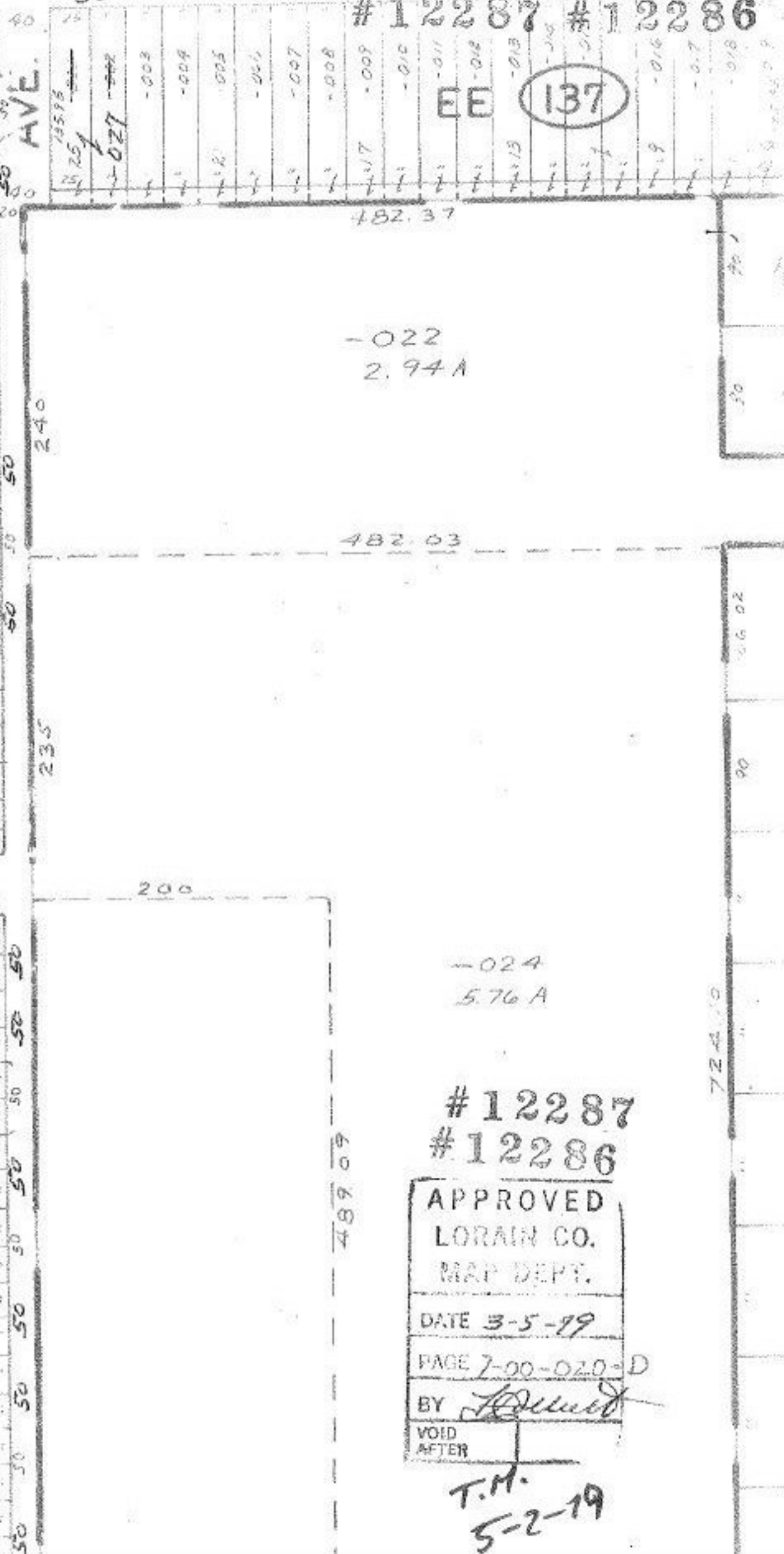


AVE

24	-001	25	122.28	025
	-002		122.63	026
	-003		122.83	027
	-004	28	122.68	
20	-005	1	122.75	027
	-006	051	122.70	030
	-007		123.58	031
	-008	32	123.18	032
16	-009		123.26	033
	-010	(126)	123.50	034
	-011		123.48	035
	-012	36	123.57	036
12	-013	1	123.71	037
	-014		123.85	038
	-015		123.95	050
	-016	40	124.00	
8	-017	1	124.15	041
	-018		124.29	042
	-019		124.41	043
	-020	44	124.50	044
4	-021		124.60	045
	-022		124.70	046
	-023		124.85	047
1	-024	48	124.98	048

ST

24	-001	25	125.15	049
	-002		125.30	050
	-003		125.48	044
	-004	28	125.60	048
20	-005		125.70	049
	-006		125.83	
	-007		125.90	
	-008	32	126.00	
16	-009	(131)	126.10	050
	-010		126.40	
	-011		126.41	
	-012	36	126.50	
12	-013	1	126.60	049
	-014		126.70	048
	-015		126.88	051
	-016		126.95	
8	-017	1	127.10	052



#12287 #12286

EE (137)

-022
2.94A

482.03

-024
5.76A

#12287
#12286

APPROVED
LORAIN CO.
MAP DEPT.
DATE 3-5-19
PAGE 7-00-020-D
BY *T.M.*
VOID AFTER

T.M.
5-2-19