

#12127

SUB.

NO.

PG. 56-57

#12127

APPROVED  
LORAIN CO.  
MAP DEPT.

DATE 10-12-78

PAGE 6-110

BY T. McNeil

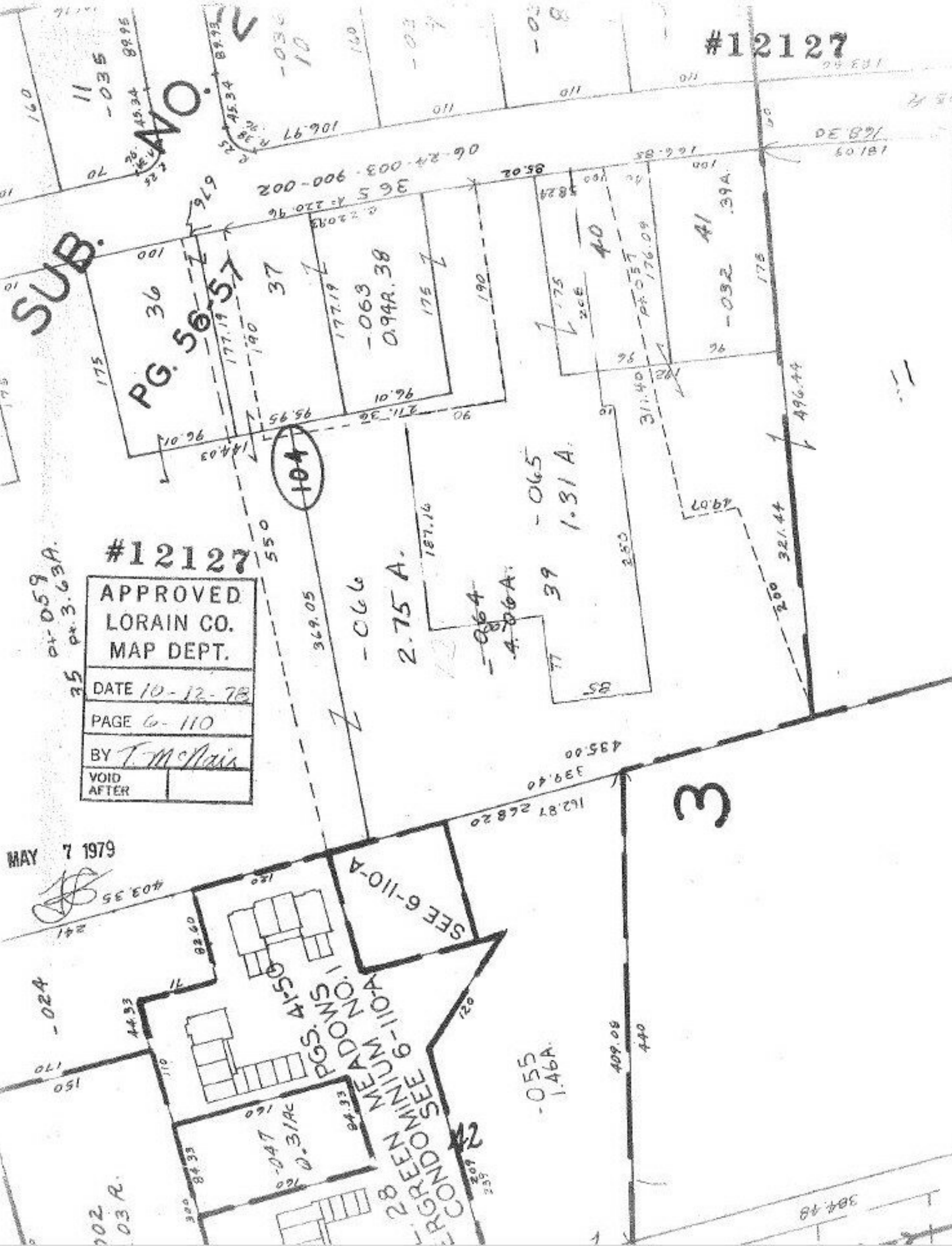
VOID  
AFTER

MAY 7 1979

403.35  
241

02A  
170

02 R.  
03 R.



104

3

369.05

-066

2.75 A.

-064

4.06A

39

-065

1.31 A.

250

200

321.44

496.44

4907

311.40

176.09

40

41

39A

-032

175

100

166.85

110

85.02

106.97

110

110

110

110

110

110

110

110

110

110

110

110

110

110

110

110

110

110

110

110

110

06-24-003-900-002  
365.5  
220.96

220.93

177.19

0.94A.38

175

190

175

205

176.09

175

175

175

175

175

175

175

175

175

175

175

175

175

175

175

175

175

175

175

175

175

175

175

175

175

175

175

175

175

175

175

175

175

175

175

175

175

175

175

175

175

175

175

175

175

175

175

175

175

175

175

175

175

175

175

175

175

175

175

175

175

175

175

175

175

175

175

175

175

175

175

175

175

175

175

175

175

175

175

175

175

175

175

175

175

175

175

175

175

175

175

175

175

175

175

175

175

175

175

175

175

175

175

175

175

175

175

175

175

175

175

175

175

175

175

175

175

175

175

175

175

175

175

175

175

175

175

175

175

175

175

175

175

175

175

175

175

175

175

175

175

175

175

175

175

175

175

175

175

175

175

175

175

175

175

175

175

175

175

175

175

175

175

175

175

175

175

175

175

175

175

175

175

175

175

175

175

175

175

175

175

175

175

175

175

175

175

175

175

175

175

175

175

175

175

175

175

175

175

175

175

175

175

175

175

175

175

175

175

175

175

175

175

175

175

175

175

175

175

175

175

175

175

175

175

175

175

175

175

175

175

175

175

175

175

175

175

175

175

175

175