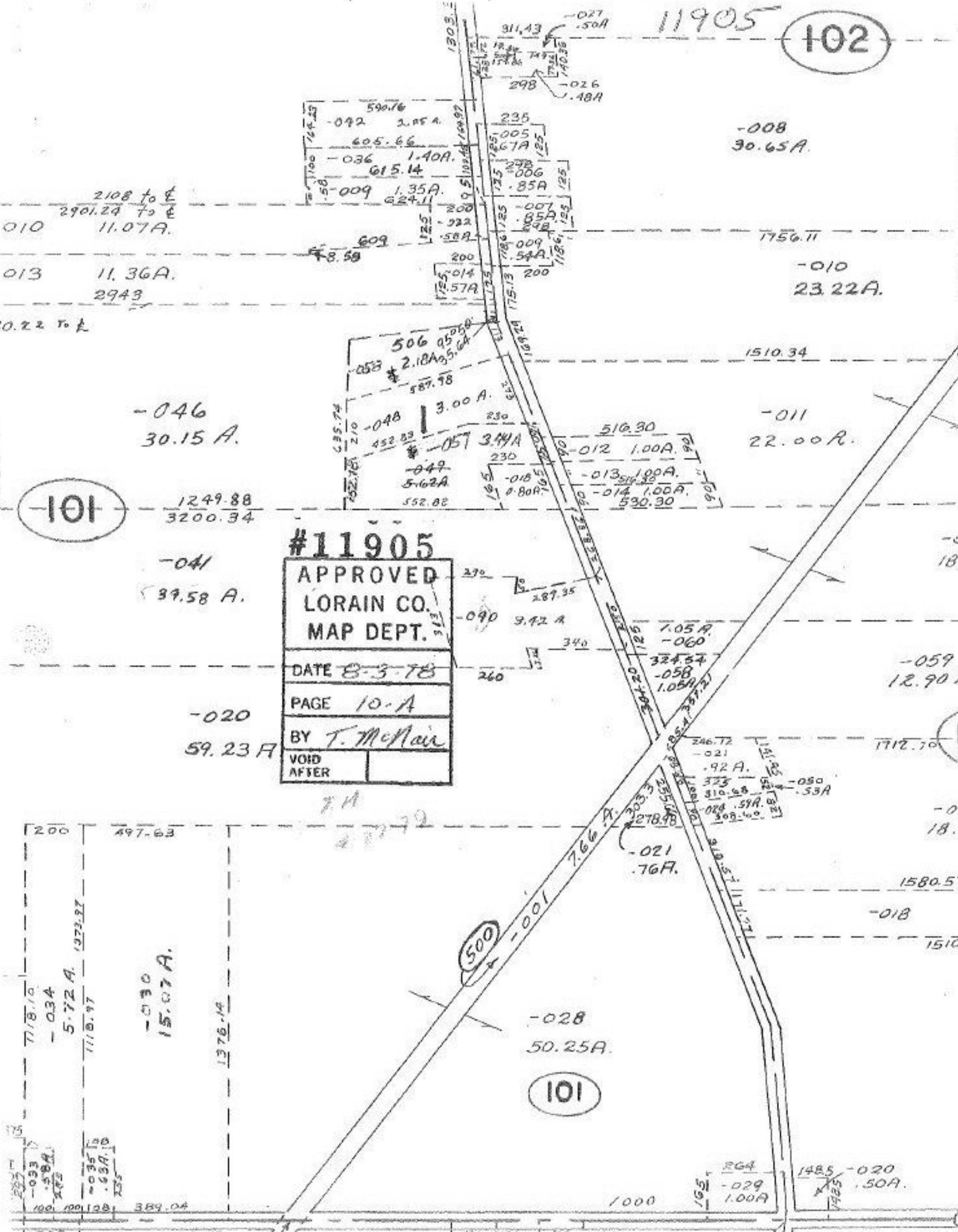


11905 (102)



2108 to E
2901.24 to E
010 11.07A.

013 11.36A.
2943

10.22 to E

-046
30.15 A.

(101)

1249.88
3200.34

-041
37.58 A.

-020
59.23 A.

#11905
APPROVED
LORAIN CO.
MAP DEPT.
DATE 8-3-78
PAGE 10-A
BY T. McNeil
VOID
AFTER

200 497.63
718.10
-034
5.72 A. 1973.97
1110.97
-030
15.07 A.
1376.14
200 692.56

(101)

-028
50.25A.

-021
.76A.

1000
165
-029
1.00A

1485
-020
.50A.

-018

1712.70

-059
12.90 A.

-018

-011
22.00 A.

1510.34

-010
23.22A.

1756.11

-008
30.65A.

-027
.50A
-026
.48A

235
005
67A
006
.85A

200
-007
005
009
54A
200

590.76
-042 2.85 A.
605.66
-036 1.40A.
615.14
-009 1.35A.
624.11

506 95.05
-053 2.18A
587.78
-048 3.00 A.
452.83
-057 3.44A
-049 5.62A
552.82

516.30
-012 1.00A
-013 1.00A
-014 1.00A
530.30

270
287.35
-090 3.42 A
340
260

7.05 A
-060
324.57
-058
1.05A

246.72
-021
.92 A.
323
310.88
-050
.53A
278.98
255.04
308.60

1580.57

1510.

-018

-059
12.90 A.

-018

1510.34

1756.11

-010
23.22A.

1712.70

-059
12.90 A.

-018

-018

1510.

-018

1580.57

246.72
-021
.92 A.
323
310.88
-050
.53A
278.98
255.04
308.60

7.05 A
-060
324.57
-058
1.05A

270
287.35
-090 3.42 A
340
260

516.30
-012 1.00A
-013 1.00A
-014 1.00A
530.30

506 95.05
-053 2.18A
587.78
-048 3.00 A.
452.83
-057 3.44A
-049 5.62A
552.82

#11905
APPROVED
LORAIN CO.
MAP DEPT.
DATE 8-3-78
PAGE 10-A
BY T. McNeil
VOID
AFTER

-041
37.58 A.

-020
59.23 A.

200 497.63
718.10
-034
5.72 A. 1973.97
1110.97
-030
15.07 A.
1376.14
200 692.56

(101)

-028
50.25A.

-021
.76A.

1000
165
-029
1.00A

1485
-020
.50A.

-018

1712.70

-059
12.90 A.

-018

1510.34

1756.11

-010
23.22A.

-008
30.65A.

-027
.50A
-026
.48A

235
005
67A
006
.85A

200
-007
005
009
54A
200

590.76
-042 2.85 A.
605.66
-036 1.40A.
615.14
-009 1.35A.
624.11

506 95.05
-053 2.18A
587.78
-048 3.00 A.
452.83
-057 3.44A
-049 5.62A
552.82

516.30
-012 1.00A
-013 1.00A
-014 1.00A
530.30

270
287.35
-090 3.42 A
340
260

7.05 A
-060
324.57
-058
1.05A

246.72
-021
.92 A.
323
310.88
-050
.53A
278.98
255.04
308.60

1580.57

1510.

-018

-059
12.90 A.

-018

1510.34

1756.11

-010
23.22A.

-008
30.65A.

-027
.50A
-026
.48A

235
005
67A
006
.85A

200
-007
005
009
54A
200

590.76
-042 2.85 A.
605.66
-036 1.40A.
615.14
-009 1.35A.
624.11

506 95.05
-053 2.18A
587.78
-048 3.00 A.
452.83
-057 3.44A
-049 5.62A
552.82

516.30
-012 1.00A
-013 1.00A
-014 1.00A
530.30

270
287.35
-090 3.42 A
340
260

7.05 A
-060
324.57
-058
1.05A

246.72
-021
.92 A.
323
310.88
-050
.53A
278.98
255.04
308.60

1580.57

1510.

-018

-059
12.90 A.

-018

1510.34

1756.11

-010
23.22A.

-008
30.65A.

-027
.50A
-026
.48A

235
005
67A
006
.85A

200
-007
005
009
54A
200

590.76
-042 2.85 A.
605.66
-036 1.40A.
615.14
-009 1.35A.
624.11

506 95.05
-053 2.18A
587.78
-048 3.00 A.
452.83
-057 3.44A
-049 5.62A
552.82

516.30
-012 1.00A
-013 1.00A
-014 1.00A
530.30

270
287.35
-090 3.42 A
340
260

7.05 A
-060
324.57
-058
1.05A

246.72
-021
.92 A.
323
310.88
-050
.53A
278.98
255.04
308.60

1580.57

1510.

-018

-059
12.90 A.

-018

1510.34

1756.11

-010
23.22A.

-008
30.65A.

-027
.50A
-026
.48A

235
005
67A
006
.85A

200
-007
005
009
54A
200

590.76
-042 2.85 A.
605.66
-036 1.40A.
615.14
-009 1.35A.
624.11

506 95.05
-053 2.18A
587.78
-048 3.00 A.
452.83
-057 3.44A
-049 5.62A
552.82

516.30
-012 1.00A
-013 1.00A
-014 1.00A
530.30

270
287.35
-090 3.42 A
340
260

7.05 A
-060
324.57
-058
1.05A

246.72
-021
.92 A.
323
310.88
-050
.53A
278.98
255.04
308.60

1580.57

1510.

-018

-059
12.90 A.

-018

1510.34

1756.11

-010
23.22A.

-008
30.65A.

-027
.50A
-026
.48A

235
005
67A
006
.85A

200
-007
005
009
54A
200

590.76
-042 2.85 A.
605.66
-036 1.40A.
615.14
-009 1.35A.
624.11

506 95.05
-053 2.18A
587.78
-048 3.00 A.
452.83
-057 3.44A
-049 5.62A
552.82

516.30
-012 1.00A
-013 1.00A
-014 1.00A
530.30

270
287.35
-090 3.42 A
340
260

7.05 A
-060
324.57
-058
1.05A

246.72
-021
.92 A.
323
310.88
-050
.53A
278.98
255.04
308.60

1580.57

1510.

-018

-059
12.90 A.

-018

1510.34

1756.11

-010
23.22A.

-008
30.65A.

-027
.50A
-026
.48A

235
005
67A
006
.85A

200
-007
005
009
54A
200

590.76
-042 2.85 A.
605.66
-036 1.40A.
615.14
-009 1.35A.
624.11

506 95.05
-053 2.18A
587.78
-048 3.00 A.
452.83
-057 3.44A
-049 5.62A
552.82

516.30
-012 1.00A
-013 1.00A
-014 1.00A
530.30

270
287.35
-090 3.42 A
340
260

7.05 A
-060
324.57
-058
1.05A

246.72
-021
.92 A.
323
310.88
-050
.53A
278.98
255.04
308.60

1580.57

1510.

-018

-059
12.90 A.

-018

1510.34

1756.11

-010
23.22A.

-008
30.65A.

-027
.50A
-026
.48A

235
005
67A
006
.85A

200
-007
005
009
54A
200

590.76
-042 2.85 A.
605.66
-036 1.40A.
615.14
-009 1.35A.
624.11

506 95.05
-053 2.18A
587.78
-048 3.00 A.
452.83
-057 3.44A
-049 5.62A
552.82

516.30
-012 1.00A
-013 1.00A
-014 1.00A
530.30

270
287.35
-090 3.42 A
340
260

7.05 A
-060
324.57
-058
1.05A

246.72
-021
.92 A.
323
310.88
-050
.53A
278.98
255.04
308.60

1580.57

1510.

-018

-059
12.90 A.

-018

1510.34

1756.11

-010
23.22A.

-008
30.65A.

-027
.50A
-026
.48A

235
005
67A
006
.85A

200
-007
005
009
54A
200

590.76
-042 2.85 A.
605.66
-036 1.40A.
615.14
-009 1.35A.
624.11

506 95.05
-053 2.18A
587.78
-048 3.00 A.
452.83
-057 3.44A
-049 5.62A
552.82

516.30
-012 1.00A
-013 1.00A
-014 1.00A
530.30

270
287.35
-090 3.42 A
340
260

7.05 A
-060
324.57
-058
1.05A

246.72
-021
.92 A.
323
310.88
-050
.53A
278.98
255.04
308.60

1580.57

1510.

-018

-059
12.90 A.