

#11699

APPROVED  
LORAIN CO.  
MAP DEPT.

DATE 5-26-78

PAGE 15-N

BY J Johnson

VOID  
AFTER 11699

MAR 9 1979

-009  
28.32 A.

-018 2.64 A.  
500  
-017 0.80 A.  
300  
-015 8.04 A.  
300

-007  
7.70 A.  
1935.2

91°07'  
240°

-009 A.  
69 A.  
500  
-019 A.  
59 A.

1086  
1386

350

-003  
51.00 A.

VERMONT

91

-004  
16.34 A.

-005  
30.00 A.

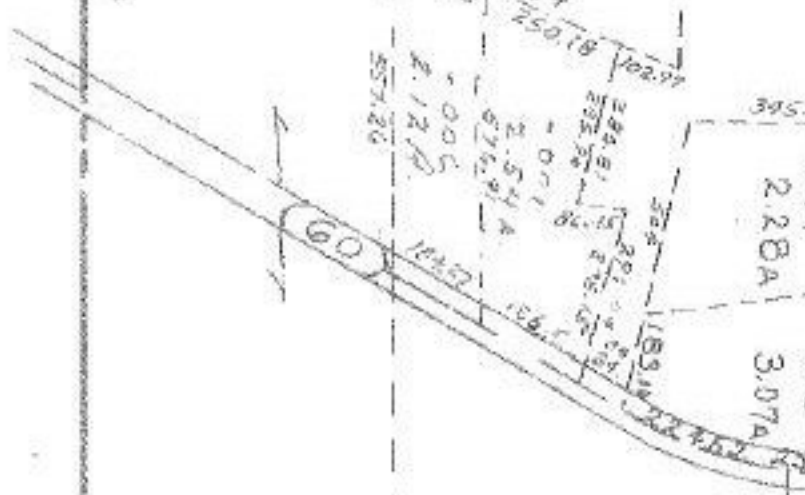
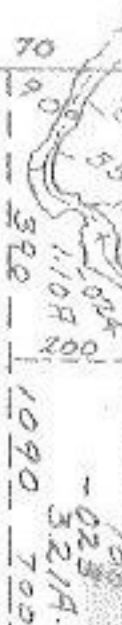
395.18  
-014 2.28 A.  
-013 3.07 A.  
378.27  
425.54  
17.38  
150.20  
557.20  
284.81  
222.30  
-011 2.54 A.  
676.91 A.  
17.38  
150.20  
557.20

-007  
5.59 A.

-007  
5.61 A.

-006  
30.00 A.

-005  
8.30 A.



Copyright