

11499

12-

35

12-

SEE

11499

APPROVED
LORAIN CO.
MAP DEPT.

46-78
J.D.

DATE 3/27/78

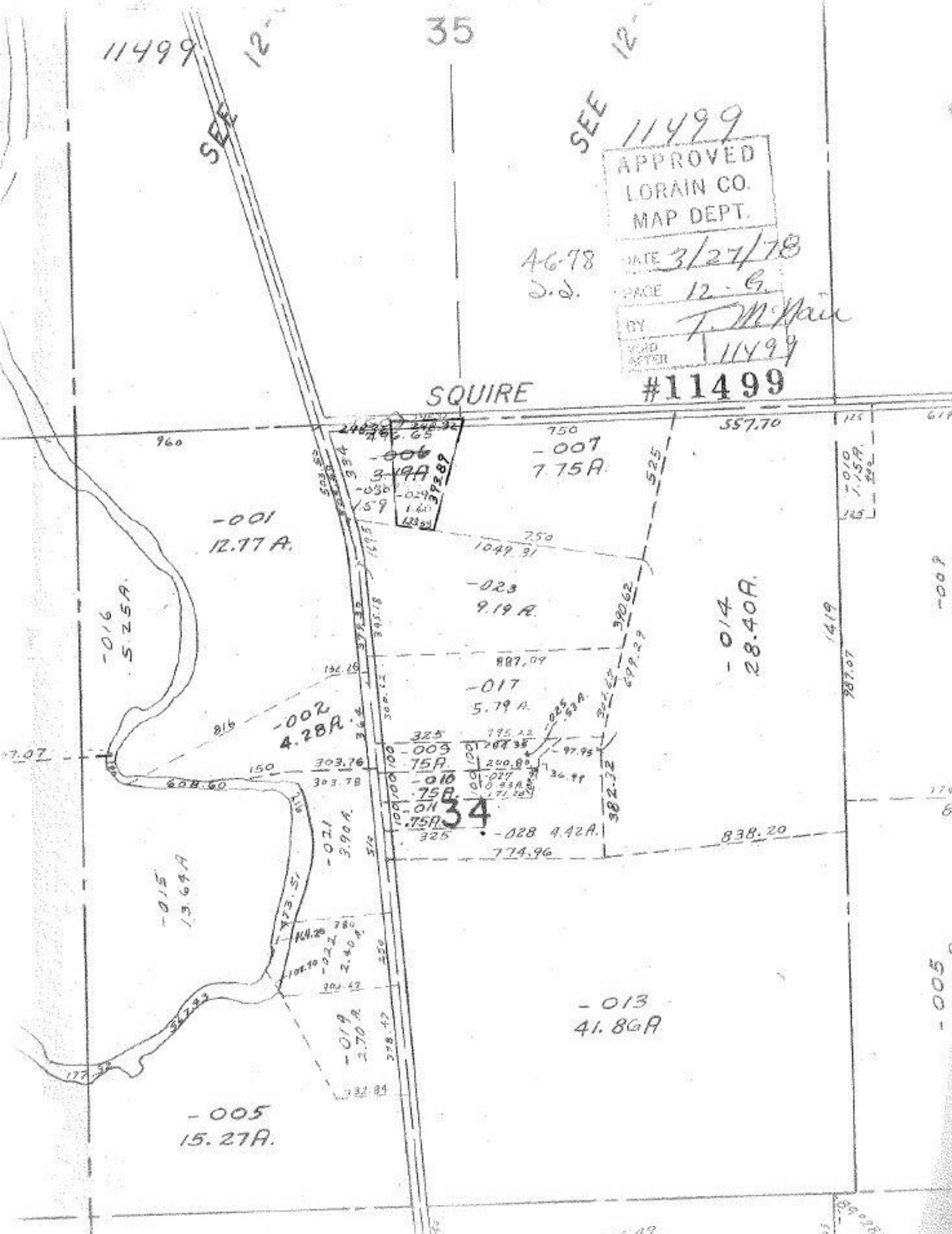
PAGE 12-B

BY T.M. Hain

VOID AFTER 11499

#11499

SQUIRE



-001
12.77 A.

-016
5.25 A.

-007
7.75 A.

-023
9.19 A.

-014
28.40 A.

-002
4.28 A.

-017
5.79 A.

-015
13.69 A.

34

-028
4.42 A.

-021
3.90 A.

-013
41.86 A.

-005
15.27 A.

-019
2.70 A.

-005
28.00 A.

-009
27.00 A.

174
88

125
7010
115A
125

1419
987.07

557.70

525

390.62
699.27

887.09

325

-009
75A

-010
75A

-011
75A

325

774.96

248.32
242.32
242.65
3.94
-030
-029
1.60
133.21
392.89

503.50

534

159

561

765

378.35

345.18

815.12

306.12

100.00

100.00

100.00

100.00

316

373.57

164.26

108.70

302.47

350

378.47

321.84

960

750

750
1049.91

815

150

303.76

303.78

216

608.60

177.32

17.07

614

174

88

850.28

-009