

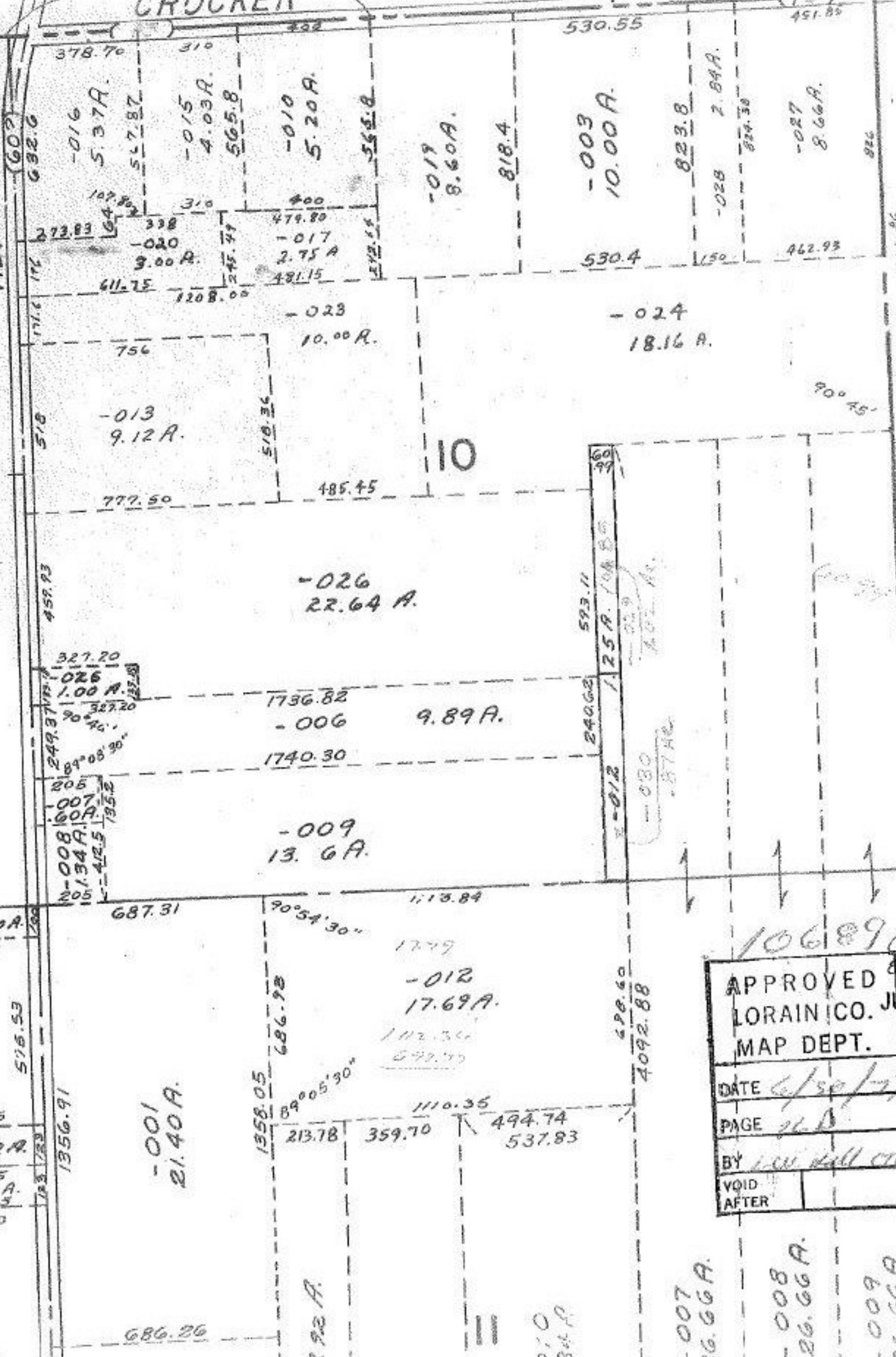
1098.70  
CROCKER

10689

RD.

82-01

RD.



10689 CF

APPROVED  
LORAIN CO. MAP DEPT. JUL 27 1977

DATE 6/30/77

PAGE 26

BY L. W. Hall

VOID AFTER

354.15  
-018  
1.80 A.  
354.15  
-005  
1.00 A.  
354.15  
435.10

205  
-008  
1.34 A.  
-412.5  
135.2

327.20  
-026  
1.00 A.  
327.20  
90°46'  
89°08'30"

273.83  
-020  
3.00 A.  
611.75  
1208.00  
245.77  
481.15  
474.80  
-017  
2.75 A.

378.70  
-016  
5.37 A.  
517.87  
310  
-015  
4.03 A.  
565.8  
400  
-010  
5.20 A.  
545.8

756  
-013  
9.12 A.  
518.36  
777.50  
485.45  
-023  
10.00 A.

459.93  
327.20  
-026  
1.00 A.  
327.20  
90°46'  
89°08'30"  
1736.82  
-006  
9.89 A.  
1740.30

687.31  
-009  
13.6 A.  
90°54'30"  
1113.84  
1779  
-012  
17.69 A.  
112.36  
699.70

354.15  
-018  
1.80 A.  
354.15  
-005  
1.00 A.  
354.15  
435.10  
575.53  
1356.91  
-001  
21.40 A.  
686.26  
9.92 A.  
1358.05  
213.78  
359.70  
1110.35  
494.74  
537.83  
698.60  
4092.88

0.10  
84.9

-007  
26.66 A.

-008  
26.66 A.

-009  
26.66 A.

593.11  
240.62  
1.25 A.  
104.85  
-029  
4.02 A.

593.11  
-030  
4.02 A.

530.55  
-003  
10.00 A.  
823.8  
-028  
2.84 A.  
824.38  
451.89  
-027  
8.66 A.

530.4  
-024  
18.16 A.  
90°45'

