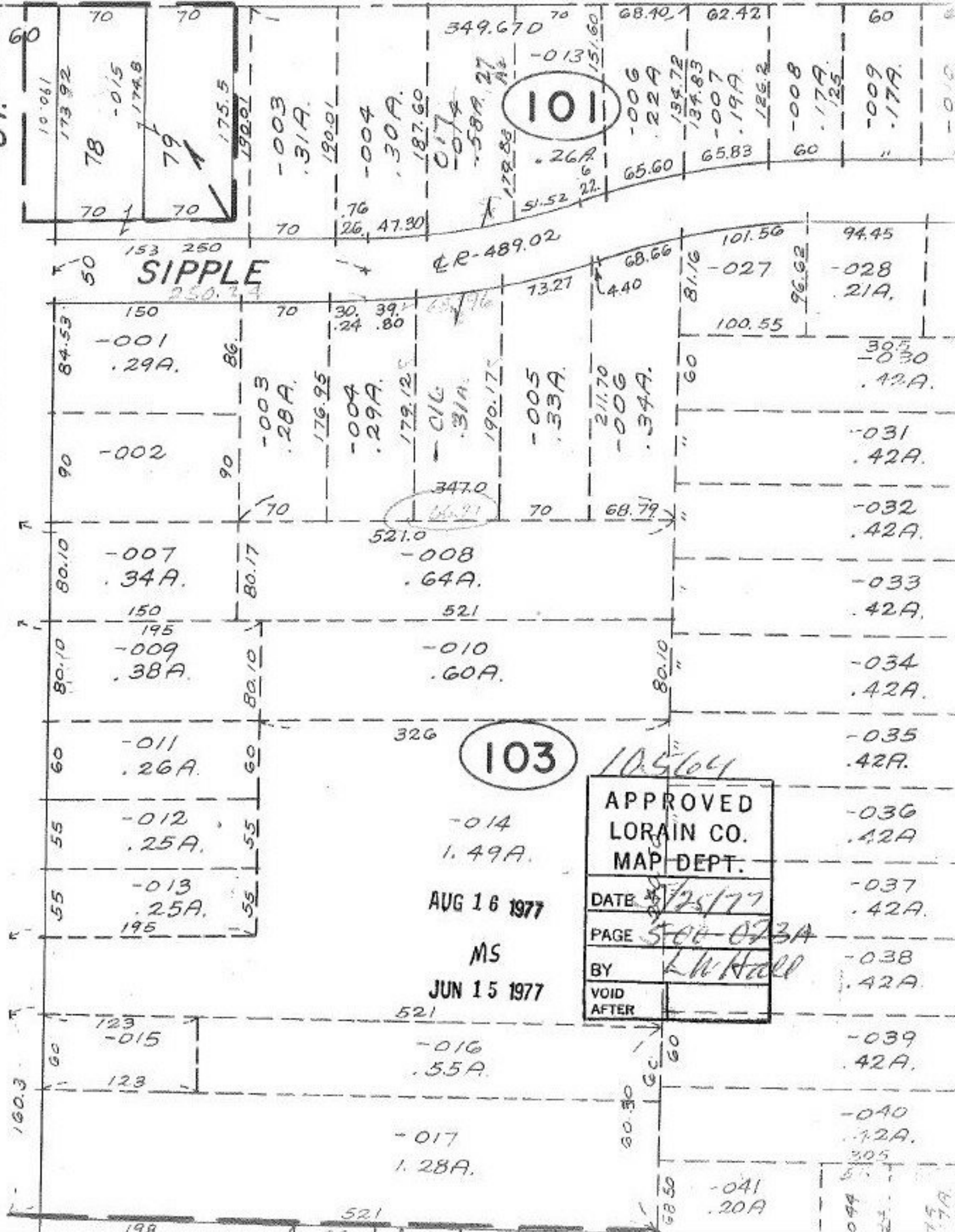


10510-78  
SEE 5-00-022

ST.



105104

APPROVED
LORAIN CO.
MAP DEPT.
DATE 7/25/77
PAGE 500-073A
BY L.W. Hall
VOID AFTER

AUG 16 1977  
MS  
JUN 15 1977

- 001 .29A.
- 002
- 003 .28A.
- 004 .29A.
- 005 .33A.
- 006 .22A.
- 007 .34A.
- 008 .64A.
- 009 .38A.
- 010 .60A.
- 011 .26A.
- 012 .25A.
- 013 .25A.
- 014 1.49A.
- 015
- 016 .55A.
- 017 1.28A.
- 018
- 019
- 020
- 021
- 022
- 023
- 024
- 025
- 026
- 027
- 028 .21A.
- 029
- 030 .42A.
- 031 .42A.
- 032 .42A.
- 033 .42A.
- 034 .42A.
- 035 .42A.
- 036 .42A.
- 037 .42A.
- 038 .42A.
- 039 .42A.
- 040 .42A.
- 041 .20A.