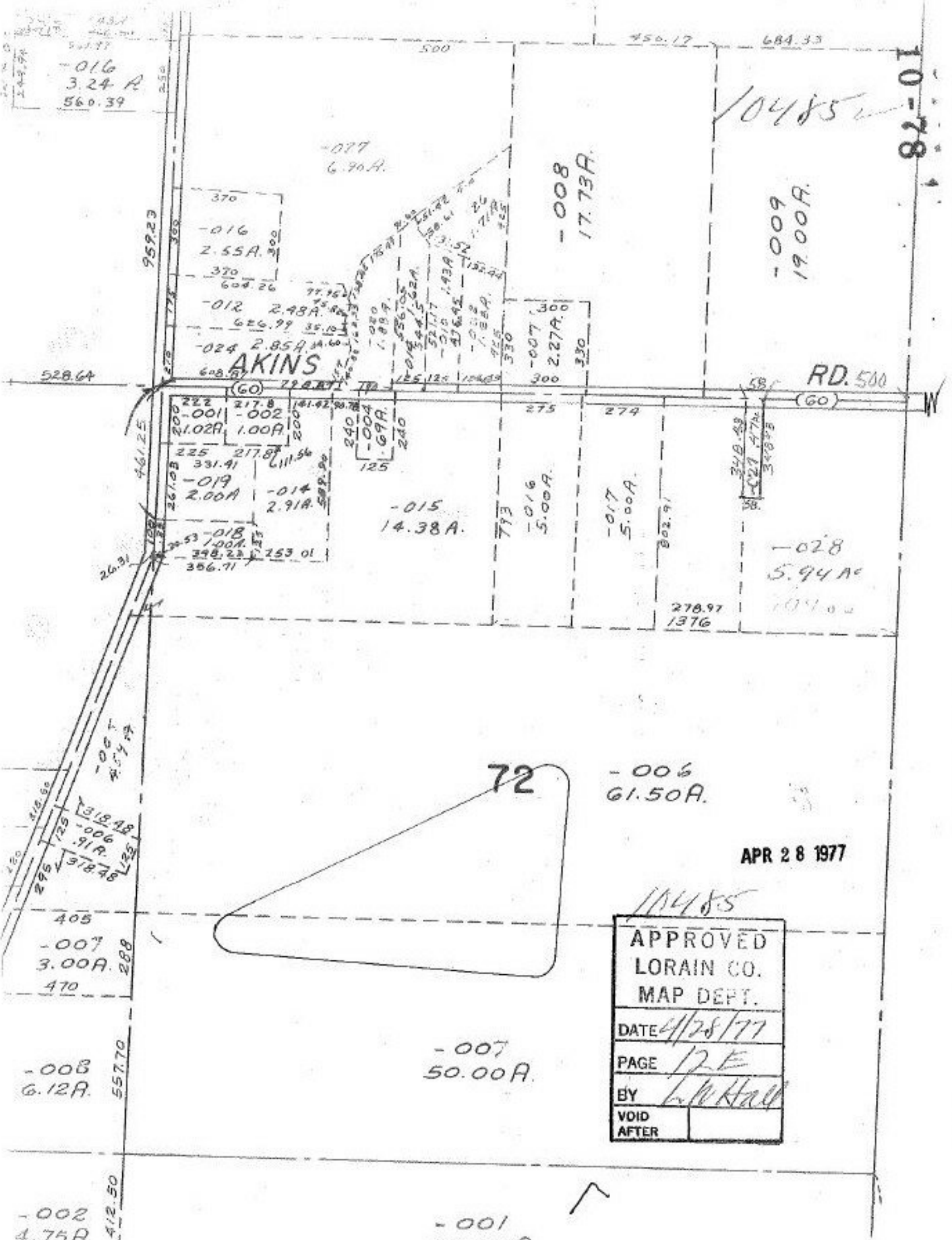


10-78

10485



-016
3.24 A
560.39

-017
6.90 A.

-008
17.73 A.

-009
19.00 A.

370
-016
2.55 A.
300

370
608.26
-012
2.48 A.
626.99

-024
2.85 A.
608.97

AKINS

222
-001
1.02 A.
200

225
331.91
-019
2.00 A.
501.92

-018
1.00 A.
348.23

253.01
356.71

-015
14.38 A.

-016
5.00 A.

-017
5.00 A.

-028
5.94 A.

-006
61.50 A.

-007
50.00 A.

-008
6.12 A.

-002
4.75 A.

-001
25.00 A.

RD. 500

348.48
-027
348.48

278.97
1376

APR 28 1977

10485

APPROVED	
LORAIN CO.	
MAP DEPT.	
DATE	4/28/77
PAGE	12 E
BY	L. W. Hall
VOID AFTER	